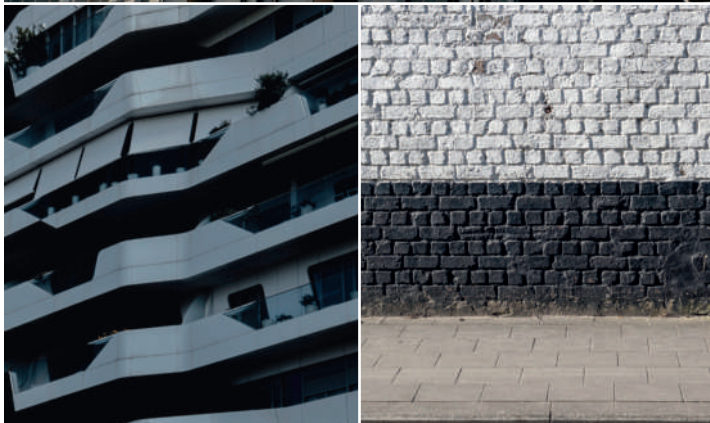




DISTRICT



Inspired by the
linear grids
and forms of
cityscapes and
architecture...



The District collection takes its inspirations from the linear grids and forms of cityscapes and architecture. In this collection you have three distinct styles to choose from that allow you to divide your space into areas of pattern, texture and scale. Create your own district on the floor.

La collection District s'inspire des grilles linéaires et des formes typiques des paysages urbains et de l'architecture. Dans cette collection, nous vous proposons trois styles différents qui vous permettent de diviser votre espace en zones aux motifs, textures et échelles uniformes. Créez votre propre motif sur le sol.

De collectie District haalt zijn inspiratie uit de lineaire rasters en vormen van stadsgezichten en architectuur. In deze collectie kun je kiezen uit drie verschillende stijlen om je ruimte onder te verdelen in zones met patronen, textuur en schaal. Maak je eigen district op de vloer.

Die District Collection wurde von den linearen Rastern und Formen von Stadtlandschaften und Architektur inspiriert. In dieser Collection haben Sie drei verschiedene Looks zur Auswahl, mit denen Sie Ihren Raum mit Mustern, Texturen und unterschiedlichen Dimensionen in Bereiche unterteilen können. Entwerfen Sie Ihren eigenen Bodenbereich.

SITUATION, INTENT, PURPOSE

Whatever your Situation, Intent or Purpose, the three distinct designs in this collection allow you to divide your space into districts of pattern, texture and scale. And each offers neutral styling in warm and cool shades.

Que ce soit avec Situation, Intent ou Purpose, les trois motifs différents de cette collection vous permettent de diviser votre espace en zones aux motifs, textures et échelles uniformes. Et chacun d'entre eux offre un style neutre dans des teintes chaudes et froides.

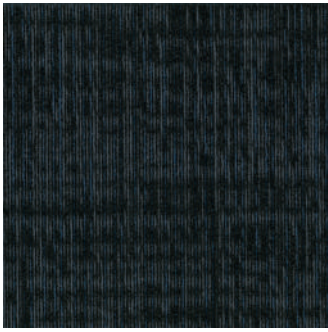
Wat je Situation, Intent of Purpose ook is, met de drie verschillende ontwerpen in deze collectie kan je jouw ruimte verdelen in zones van patroon, textuur en schaal. En elke biedt een neutrale styling in warme en koele tinten.

Unabhängig von Ihrer Situation, Absicht oder Zweck, die drei unterschiedlichen Designs in dieser Collection ermöglichen es Ihnen, Ihren Raum durch Muster, Textur und Dimension in Bereiche zu unterteilen. Und alle bieten neutrale Looks in warmen und kühlen Farbtönen.

INTENT 5T336



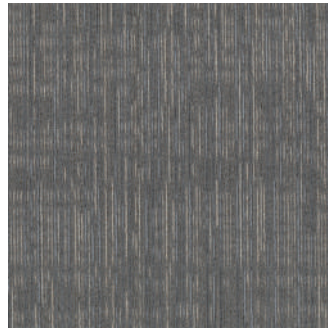
INTENT TILE 5T336 IN NOCTURNE 08557 / 50 x 50 cm / INSTALLED MONOLITHIC | INSTALLÉ MONOLITHIQUE | KAMERBREED GEÏNSTALLEERD | VERLEGT RICHTUNGSGLEICH OHNE VERSATZ



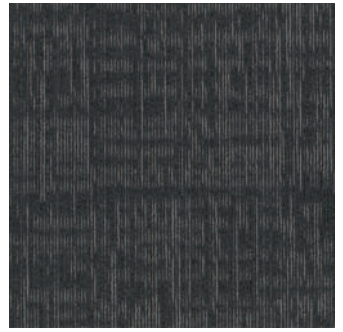
Stellar 08505



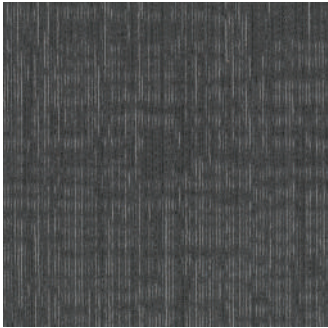
Sierra 08761



Skylight 08530



Shale 08597



Nocturne 08557



Woodsmoke 08760



Intent features a medium-scale, linen design and offers a sophisticated and flexible design option.

Intent présente un design en lin à échelle moyenne et permet de réaliser des designs sophistiqués et flexibles.

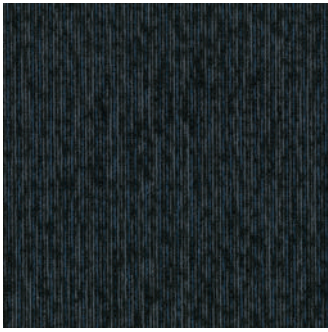
Intent heeft een middelgroot, linnen ontwerp en biedt elegante en flexibele ontwerpen.

Intent bietet ein Design mit Linien in einer mittelgroßen Dimension und ist so eine anspruchsvolle und flexible Designmöglichkeit.

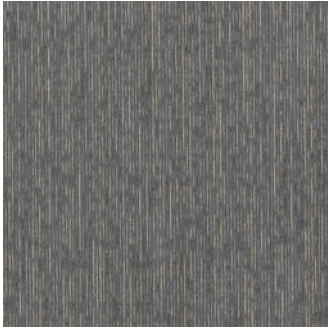
PURPOSE 5T337



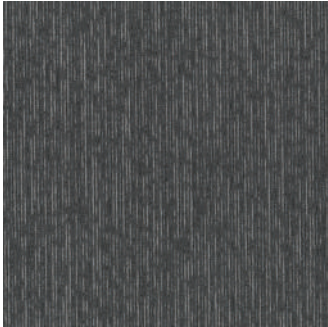
PURPOSE TILE 5T337 IN NOCTURNE 08557 / 50 x 50 cm / INSTALLED MONOLITHIC | INSTALLÉ MONOLITHIQUE | KAMERBREED GEÏNSTALLEERD | VERLEGT RICHTUNGSGLEICH OHNE VERSATZ



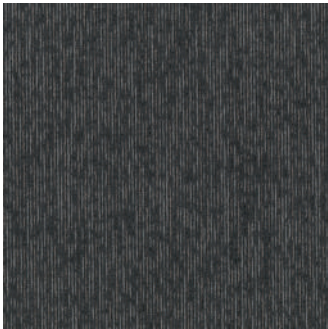
Stellar 08505



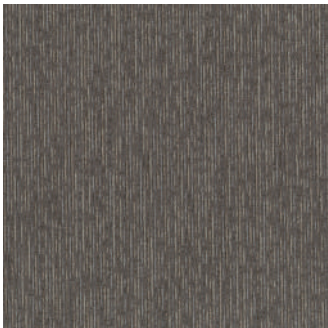
Skylight 08530



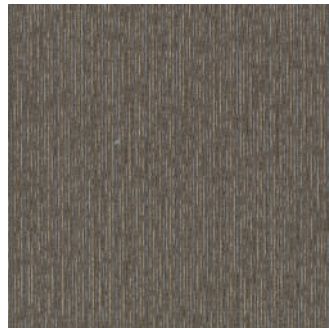
Nocturne 08557



Shale 08597



Woodsmoke 08760



Sierra 08761

Purpose offers the foundational look for the District collection and provides for a classic, timeless design.

Purpose est le look fondamental de la collection District ; il offre un design classique et intemporel.

Purpose is de basislook van de collectie District en zorgt voor een klassiek, tijdloos design.

Purpose bietet den grundlegenden Look für die District Collection und sorgt für ein klassisches, zeitloses Design.

SITUATION 5T338



Situation allows the designer to build scale and provides an element of movement, with an eye-catching yet subtle design.

Situation permet au décorateur de créer à l'échelle ; il fournit un élément de mouvement avec un design accrocheur et subtil à la fois.

Met Situation kan de ontwerper schaal opbouwen en met een oogstrelend maar subtiel ontwerp een element van beweging creëren.

Situation ermöglicht es dem Designer, eine Dimension aufzubauen und bietet ein Element der Bewegung mit einem auffälligen und dennoch subtilen Design.



Stellar 08505



Skylight 08530



Nocturne 08557



Shale 08597



Woodsmoke 08760



Sierra 08761

IN STOCK

The District collection is available as part of our In Stock programme, a quick and simple solution to meet your needs today.

La collection District est incluse dans notre programme In Stock, une solution simple et rapide pour répondre à vos besoins d'aujourd'hui.

De District collectie is beschikbaar als onderdeel van ons In Stock-programma, een snelle en eenvoudige oplossing die beantwoordt aan uw behoeftes.

Die District Collection ist Teil unseres In Stock Programms für schnelle und einfache Lösungen, die perfekt auf Ihre aktuellen Anforderungen zugeschnitten sind.

With District you can complete your project in 3 easy steps.

Avec District c'est facile: 3 étapes pour compléter votre projet.

Met District voltooit u uw project in drie eenvoudige stappen.

Mit District können Sie Ihr Projekt in 3 einfachen Schritten fertig stellen.



Choose the look

Create the look you want to achieve with carpet tile shapes and styles.

Choisissez votre design

Créez le design que vous souhaitez grâce à ses formats de dalles de moquette et ses styles.

Kies de uitstraling

Creëer de look die je wilt bereiken met tapijttegelvormen en stijlen.

Wählen Sie den Look

Kreieren Sie den gewünschten Look mit Teppichfliesenformaten und Stilen.



Select your colour

A solution to complement a whole range of commercial interior schemes with colour choices.

Sélectionnez vos coloris

Une solution qui, grâce à ses coloris, vient compléter une large gamme de produits destinés à l'agencement des bureaux.

Kies uw kleur

Een oplossing als aanvulling op een hele reeks commerciële interieurschema's.

Wählen Sie Ihre Farbe

Eine Lösung zur Ergänzung einer ganzen Reihe von kommerziellen Inneneinrichtungen.



Quick-service option

A special service delivery option – 24 hour dispatch* on receipt of order acknowledgement.

Option « Quick service »

Un service de livraison spécial est disponible en option – Expédition en 24 heures* à réception de la commande.

Quick service optie

Een speciale servicelevering – 24-uurs verzending* na ontvangst van de orderbevestiging.

Option Schnellservice

Eine besondere Lieferserviceoption – 24 Stunden-Versand* nach Erhalt der Auftragsbestätigung.

Terms and conditions of 24 hour order dispatch. *District is available for dispatch in 24 hours, subject to the following conditions: Available to Shaw Contract account holders only. Dispatch is subject to stock levels. Shaw Contract must be in receipt of full and final order details. 24 hours does not apply over a weekend or national holiday.

Modalités d'expédition des commandes en 24 heures. *District est disponible pour expédition en 24 heures, si les conditions suivantes sont respectées : Option réservée uniquement aux clients Shaw Contract. Expédition réalisée dans la limite des stocks disponibles - Shaw Contract doit avoir reçu une commande complète et détaillée pour valider l'expédition. Les 24 heures ne prennent pas en compte les weekends et jours fériés.

Algemene voorwaarden voor 24-uurs verzending van bestellingen. *District is beschikbaar voor verzending binnen 24 uur, onder de volgende voorwaarden: alleen beschikbaar voor houders van een Shaw Contract account, verzending afhankelijk van voorraadbeschikbaarheid. Shaw Contract moet de volledige en definitieve bestelgegevens ontvangen. De 24-uursregel is niet van toepassing tijdens het weekend of op nationale feestdagen.

Bedingungen des 24-Stunden-Versands. *District ist innerhalb von 24 Stunden unter folgenden Bedingungen versandfertig: Nur für Shaw Contract Kontoinhaber verfügbar, der Versand ist abhängig vom Lagerbestand. Shaw Contract muss alle vollständigen Bestelldaten erhalten haben. 24 Stunden zählen nicht über ein Wochenende oder einen nationalen Feiertag.



Made in the UK
Carpet tiles
manufactured in
the UK using Shaw
Contract TaskWorx®
backing.

**Fabriqués au
Royaume-Uni**
Les dalles de moquette
sont fabriquées
au Royaume-Uni
utilisant sous-couches
TaskWorx® confectionée
par Shaw Contract.

Geproduceerd in het VK
Tapijttegels die in het
Verenigd Koninkrijk
geproduceerd zijn met
een Shaw Contract
TaskWorx® backing.

Made in the UK
Teppichfliesen
hergestellt in
Großbritannien
mit der Shaw
Contract TaskWorx®
Rückenbeschichtung.



Fit for purpose
Meets the needs of
building owners
and occupiers for
occupant and acoustic
comfort.

Adaptés aux besoins
Répond au confort
d'utilisation et au
confort acoustique,
recherchés par les
propriétaires et
occupants d'immeubles
de bureau.

**Geschikt voor het
beoogde doel**
Voldoet aan de
behoeften van
eigenaren en gebruikers
van gebouwen op
het gebied van en
akoestisch comfort.

Betriebsbereit
Entspricht den
Bedürfnissen der
Gebäudeeigentümer
und Nutzer beim Nutz
und Akustikkomfort.



Added value
Competitively-priced
with no compromise on
quality - so you can add
value for your client.

Le plus produit
Des prix compétitifs
sans faire aucune
concession sur la
qualité -un avantage
pour votre client.

Toegevoegde Waarde
Concurrerende prijzen
zonder in te boeten
op kwaliteit, zodat u
waarde kunt toevoegen
voor uw klant.

Mehrwert
Wettbewerbsfähige
Preise ohne
Kompromisse bei der
Qualität - so können Sie
den Mehrwert für Ihre
Kunden steigern.



Quality design
High quality designs
to meet the needs of
modern commercial
interiors.

**Une conception de
qualité**
Des conceptions de
haute qualité, pour
mieux répondre aux
besoins des espaces
intérieurs commerciaux.

Hoogwaardig ontwerp
Hoogwaardige
ontwerpen voor
moderne commerciële
interieurs.

Qualität & Design
Designs in höchster
Qualität für die hohen
Ansprüche moderner
Gewerberäume.



Yarn in stock
Yarn held in stock in
our UK facility to ensure
continued and flexible
supply.

Fibres en stock
Nous maintenons
notre propre stock de
fibres au Royaume-
Uni, afin d'assurer un
approvisionnement
flexible et ininterrompu.

Garens op voorraad
Garens zijn altijd op
voorraad in onze
fabriek in het Verenigd
Koninkrijk voor een
doorlopende en
flexibele levering.

Garn am Lager
Da wir in unserem
britischen Betrieb
selbst Garne am
Lager haben, können
wir eine reibungslose
und flexible Lieferung
gewährleisten.



Credit terms
Ask us about our
favourable credit terms
for account holders.

Conditions de crédit
Renseignez-vous auprès
de notre équipe sur les
financements que nous
accordons aux clients
qui ont déjà un compte
chez nous.

Kredietvoorwaarden
Informeer naar
onze gunstige
kredietvoorwaarden
voor geregistreeerde
klanten.

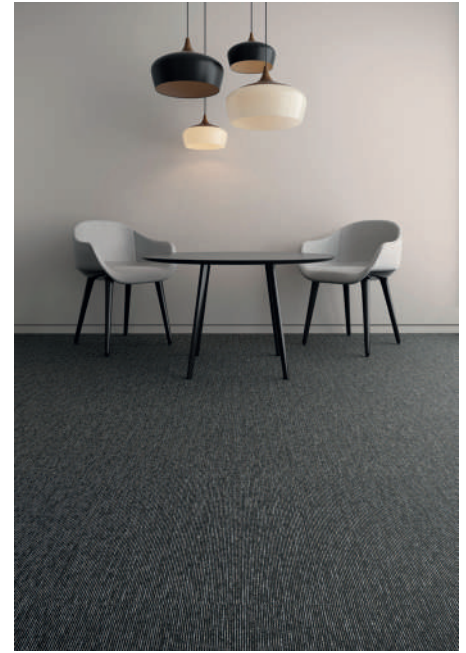
**Günstige
Kreditkonditionen**
Fragen Sie nach
unseren günstigen
Kreditkonditionen für
registrierte Nutzer.

Purpose Tile

Style number | Numéro du style | Stijlnummer | Stilnummer: **5T337**
Collection | Collection | Collectie | Kollektion: **District**
Product type | Type de produit | Producttype | Produkttyp: **Carpet Tile**

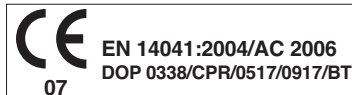
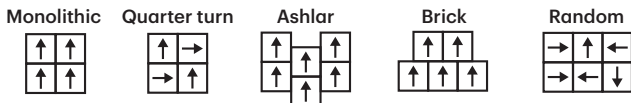
Construction Standard Data + Performance

<p>Type of manufacture Type de fabrication Fabricagemetode Herstellungsverfahren:</p>	<p>ISO 2424 Tufted 1/10" 39.4 per 10cm 39,4 par 10 cm Getuft 1/12" / 39,4 per 10 cm Getuftet 1/12" / 39,4 pro 10 cm</p>
<p>Aspect Aspect Zijkant Oberflächengestaltung:</p>	<p>ISO 2424 Multi-level Pattern Loop Multi-structure bouclé Meerlaags patroonherhaling Strukturierte Schlinge</p>
<p>Dye method Méthode de coloration Verfmethode Färbemethode:</p>	<p>EN 994 100% Solution Dyed 100% teint masse 100% oplossing gevefd 100% spritzdüsengefärbt</p>
<p>Dimensions Dimensions Dimensies Abmessungen:</p>	<p>EN 994 50 x 50 cm 20 tiles (5 m²) per box 20 dalles (5 m²) par carton 20 tegels (5 m²) per doos 20 Fliesen (5 m²) pro Karton</p>
<p>Primary backing 1er dossier Drager Trägergewebe:</p>	<p>ISO 2424 PET Non-Woven PET non tissé Gebonden PET PET-Spinnvlies</p>
<p>Secondary backing 2ème dossier Rug Rückenaustrüstung:</p>	<p>ISO 2424 Taskworx™tile Polymer Modified Bitumen Bitume modifié par polymère Polymeergemodificeerd bitumen Polymermodifiziertes Bitumen</p>
<p>Pile fibre composition Composition de la fibre Poolmateriaal Polnutschicht:</p>	<p>ISO 2424 Eco Solution Q® Polyamide 6 Contains 25% Recycled Content</p>
<p>Total thickness Epaisseur totale Totale dikte Gesamtdicke:</p>	<p>ISO 1765 6.2 mm</p>
<p>Effective pile thickness Epaisseur du velours Effectieve pooldikte Poldicke:</p>	<p>ISO 1766 2.0 mm</p>
<p>Total mass Poids total Totale massa Gesamtgewicht:</p>	<p>ISO 8543 4084 g/m²</p>
<p>Nominal total pile mass Poids total du velours Nominale totale poolmassa Poleinsatzgewicht:</p>	<p>ISO 2424 474 g/m²</p>
<p>Effective pile mass Poids du velours utile Effectieve poolmassa Polnutschichtgewicht:</p>	<p>ISO 8543 217 g/m²</p>
<p>Pile density Densité du velours Pooldichtheid Polrohndichte:</p>	<p>ISO 8543 0.106 g/cm³</p>



For detailed warranty information and the most accurate information on the recycle content please visit shawcontract.com
 Pour plus de détails sur les garanties et plus d'information sur le contenu recyclé rendez-vous sur shawcontract.com
 Voor meer informatie over de garantie en voor de meest recente informatie over recycling, ga naar shawcontract.com
 Detaillierte Informationen über Gewährleistungen und den genauen Recyclinganteil finden Sie unter shawcontract.com

Recommended installation methods
 Méthodes d'installation conseillées | Advies tapijttegels leggen | Empfohlene Installationsmethoden



Shaw Europe Ltd, Blackaddie Road Industrial Estate, Sanquhar, DG4 6DB, UK
 TaskWorx® carpet tiles for use as an indoor floor covering as specified by the manufacturer
 Notified Body Number 0338

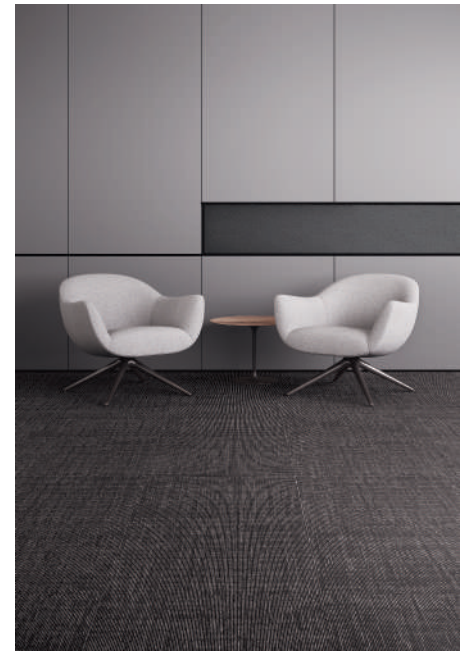
Specifications are subject to nominal manufacturing variances. Material supply and/or manufacturing processes may necessitate specification changes without notice. Visit shawcontract.com for more information.
 L'approvisionnement des matériaux et/ou les procédés de fabrication peuvent nécessiter des modifications de caractéristiques sans avertissement. Pour plus d'informations, veuillez vous rendre sur shawcontract.com
 Specificaties voor de levering van materialen en/of productieprocessen kunnen indien nodig zonder voorafgaande kennisgeving worden gewijzigd. Ga naar shawcontract.com voor meer informatie.
 Die Spezifikationen unterliegen den nominalen Fertigungsschwankungen. Materialversorgungs- und/oder Fertigungsprozesse können ohne Vorankündigung zu Spezifikationsänderungen führen. Weitere Informationen finden Sie unter shawcontract.com

Intent Tile

Style number | Numéro du style | Stijlnummer | Stilnummer: **5T336**
Collection | Collection | Collectie | Kollektion: **District**
Product type | Type de produit | Producttype | Produkttyp: **Carpet Tile**

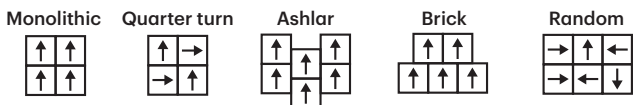
Construction Standard Data + Performance

<p>Type of manufacture Type de fabrication Fabricagemethode Herstellungsverfahren:</p>	<p>ISO 2424 Tufted 1/10" 39.4 per 10cm 39,4 par 10 cm Getuft 1/12" / 39,4 per 10 cm Getuftet 1/12" / 39,4 pro 10 cm</p>
<p>Aspect Aspect Zijkant Oberflächengestaltung:</p>	<p>ISO 2424 Multi-level Pattern Loop Multi-structure bouclé Meerlaags patroonherhaling Strukturierte Schlinge</p>
<p>Dye method Méthode de coloration Verfmethode Färbemethode:</p>	<p>EN 994 100% Solution Dyed 100% teint masse 100% oplossing geveerd 100% spritzdüsengefärbt</p>
<p>Dimensions Dimensions Dimensies Abmessungen:</p>	<p>EN 994 50 x 50 cm 20 tiles (5 m²) per box 20 dalles (5 m²) par carton 20 tegels (5 m²) per doos 20 Fliesen (5 m²) pro Karton</p>
<p>Primary backing 1er dossier Drager Trägergewebe:</p>	<p>ISO 2424 PET Non-Woven PET non tissé Gebonden PET PET-Spinnvlies</p>
<p>Secondary backing 2ème dossier Rug Rückenaustrüstung:</p>	<p>ISO 2424 Taskworx™tile Polymer Modified Bitumen Bitume modifié par polymère Polymeergemodificeerd bitumen Polymermodifiziertes Bitumen</p>
<p>Pile fibre composition Composition de la fibre Poolmateriaal Polnutschicht:</p>	<p>ISO 2424 Eco Solution Q® Polyamide 6 Contains 25% Recycled Content</p>
<p>Total thickness Epaisseur totale Totale dikte Gesamtdicke:</p>	<p>ISO 1765 6.2 mm</p>
<p>Effective pile thickness Epaisseur du velours Effectieve pooldikte Poldicke:</p>	<p>ISO 1766 2.1 mm</p>
<p>Total mass Poids total Totale massa Gesamtgewicht:</p>	<p>ISO 8543 4022 g/m²</p>
<p>Nominal total pile mass Poids total du velours Nominale totale poolmassa Poleinsatzgewicht:</p>	<p>ISO 2424 474 g/m²</p>
<p>Effective pile mass Poids du velours utile Effectieve poolmassa Polnutschichtgewicht:</p>	<p>ISO 8543 219 g/m²</p>
<p>Pile density Densité du velours Pooldichtheid Polrohndichte:</p>	<p>ISO 8543 0.102 g/cm²</p>



For detailed warranty information and the most accurate information on the recycle content please visit shawcontract.com
 Pour plus de détails sur les garanties et plus d'information sur le contenu recyclé rendez-vous sur shawcontract.com
 Voor meer informatie over de garantie en voor de meest recente informatie over recycling, ga naar shawcontract.com
 Detaillierte Informationen über Gewährleistungen und den genauen Recyclinganteil finden Sie unter shawcontract.com

Recommended installation methods
 Méthodes d'installation conseillées | Advies tapijttegels leggen | Empfohlene Installationsmethoden



CE EN 14041:2004/AC 2006 DOP 0338/CPR/0517/0917/BT

E1 HCHO **B_{fl}-s1** **DS**

Shaw Europe Ltd, Blackaddie Road Industrial Estate, Sanquhar, DG4 6DB, UK
 TaskWorx® carpet tiles for use as an indoor floor covering as specified by the manufacturer
 Notified Body Number 0338

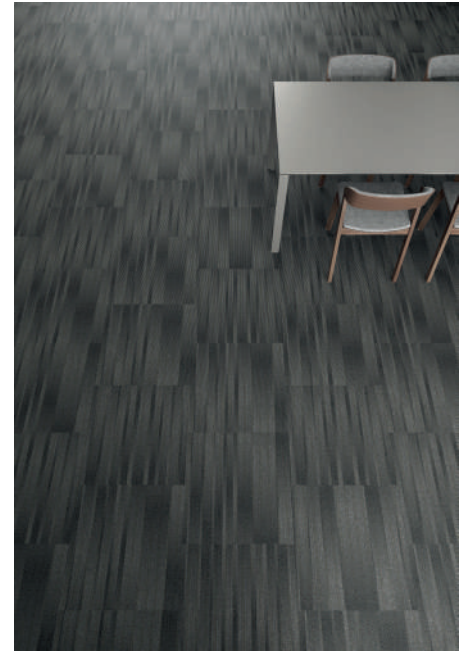
Specifications are subject to nominal manufacturing variances. Material supply and/or manufacturing processes may necessitate specification changes without notice. Visit shawcontract.com for more information.
 L'approvisionnement des matériaux et/ou les procédés de fabrication peuvent nécessiter des modifications de caractéristiques sans avertissement. Pour plus d'informations, veuillez vous rendre sur shawcontract.com
 Specificaties voor de levering van materialen en/of productieprocessen kunnen indien nodig zonder voorafgaande kennisgeving worden gewijzigd. Ga naar shawcontract.com voor meer informatie.
 Die Spezifikationen unterliegen den nominalen Fertigungsschwankungen. Materialversorgungs- und/oder Fertigungsprozesse können ohne Vorankündigung zu Spezifikationsänderungen führen. Weitere Informationen finden Sie unter shawcontract.com

Situation Tile

Style number | Numéro du style | Stijlnummer | Stilnummer: **5T338**
Collection | Collection | Collectie | Kollektion: **District**
Product type | Type de produit | Producttype | Produkttyp: **Carpet Tile**

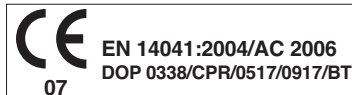
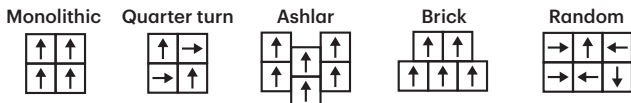
Construction Standard Data + Performance

Type of manufacture Type de fabrication Fabricagemethode Herstellungsverfahren:	ISO 2424	Tufted 1/10" 39.4 per 10cm 39,4 par 10 cm Getuft 1/12" / 39,4 per 10 cm Getuftet 1/12" / 39,4 pro 10 cm
Aspect Aspect Zijkant Oberflächengestaltung:	ISO 2424	Multi-level Pattern Loop Multi-structure bouclé Meerlaags patroonherhaling Strukturierte Schlinge
Dye method Méthode de coloration Verfmethode Färbemethode:	EN 994	100% Solution Dyed 100% teint masse 100% oplossing geveerd 100% spritzdüsengefärbt
Dimensions Dimensions Dimensies Abmessungen:	EN 994	50 x 50 cm 20 tiles (5 m²) per box 20 dalles (5 m²) par carton 20 tegels (5 m²) per doos 20 Fliesen (5 m²) pro Karton
Primary backing 1er dossier Drager Trägergewebe:	ISO 2424	PET Non-Woven PET non tissé Gebonden PET PET-Spinnvlies
Secondary backing 2ème dossier Rug Rückenaustrüstung:	ISO 2424	Taskworx™tile Polymer Modified Bitumen Bitume modifié par polymère Polymeergemodificeerd bitumen Polymermodifiziertes Bitumen
Pile fibre composition Composition de la fibre Poolmateriaal Polnutschicht:	ISO 2424	Eco Solution Q® Polyamide 6 Contains 25% Recycled Content
Total thickness Epaisseur totale Totale dikte Gesamtdicke:	ISO 1765	6.1 mm
Effective pile thickness Epaisseur du velours Effectieve pooldikte Poldicke:	ISO 1766	2.0 mm
Total mass Poids total Totale massa Gesamtgewicht:	ISO 8543	3934 g/m²
Nominal total pile mass Poids total du velours Nominale totale poolmassa Poleinsatzgewicht:	ISO 2424	474 g/m²
Effective pile mass Poids du velours utile Effectieve poolmassa Polnutschichtgewicht:	ISO 8543	210 g/m²
Pile density Densité du velours Pooldichtheid Polrohndichte:	ISO 8543	0.107 g/cm³



For detailed warranty information and the most accurate information on the recycle content please visit shawcontract.com
 Pour plus de détails sur les garanties et plus d'information sur le contenu recyclé rendez-vous sur shawcontract.com
 Voor meer informatie over de garantie en voor de meest recente informatie over recycling, ga naar shawcontract.com
 Detaillierte Informationen über Gewährleistungen und den genauen Recyclinganteil finden Sie unter shawcontract.com

Recommended installation methods
 Méthodes d'installation conseillées | Advies tapijttegels leggen | Empfohlene Installationsmethoden



Shaw Europe Ltd, Blackaddie Road Industrial Estate,
 Sanquhar, DG4 6DB, UK
 TaskWorx® carpet tiles for use as an indoor floor
 covering as specified by the manufacturer
 Notified Body Number 0338

Specifications are subject to nominal manufacturing variances. Material supply and/or manufacturing processes may necessitate specification changes without notice. Visit shawcontract.com for more information.
 L'approvisionnement des matériaux et/ou les procédés de fabrication peuvent nécessiter des modifications de caractéristiques sans avertissement. Pour plus d'informations, veuillez vous rendre sur shawcontract.com
 Specificaties voor de levering van materialen en/of productieprocessen kunnen indien nodig zonder voorafgaande kennisgeving worden gewijzigd. Ga naar shawcontract.com voor meer informatie.
 Die Spezifikationen unterliegen den nominalen Fertigungsschwankungen. Materialversorgungs- und/oder Fertigungsprozesse können ohne Vorankündigung zu Spezifikationsänderungen führen. Weitere Informationen finden Sie unter shawcontract.com

LRV: Light Reflectance Values | Indice de réflexion lumineuse | Licht Reflectie Waarde | Lichtreflexionswerts

Light Reflectance Values and L*

LRV is a measurement that indicates how much light a surface reflects and how much it absorbs.

Understanding the Light Reflectance Values of surfaces enables interior lighting levels to be optimised and colours to be contrasted.

Designers can use the L* value for determining lighting levels or the LRV (Y) value to compare the carpet tile colours to edgings and other surface finishes.

Coefficient de Réflexion Lumineuse et L*

La LRV (de l'anglais Light Reflectance Value) est un indicateur de la quantité de lumière réfléchié ou absorbée par une surface.

Bien comprendre le coefficient de réflexion lumineuse permet d'optimiser la luminosité et les contrastes de couleurs.

Les décorateurs et designers peuvent utiliser la valeur L* pour déterminer les niveaux de luminosité ou la LRV (Y) pour comparer les couleurs des dalles de moquette avec celles des bordures et des autres finitions de surface.

Lichtreflectiewaarden (LRV) en L*

LRV geeft aan hoeveel licht een oppervlak reflecteert en hoeveel het opneemt.

Een goed inzicht in de lichtreflectiewaarden van de oppervlakken maakt het mogelijk om het verlichtingsniveau van de binnenruimte te optimaliseren en de kleuren te contrasteren.

Ontwerpers kunnen gebruikmaken van de L*-waarde om de verlichtingsniveaus te bepalen of van de LRV (Y)-waarde om de kleuren van de tapijttegels te vergelijken met randen en andere afwerkingen van de oppervlaktes.

Lichtreflexionswerte und L*

Der Lichtreflexionswert, kurz LRV, gibt an, wie viel Licht eine Oberfläche reflektiert und absorbiert.

Unter Beachtung des Lichtreflexionswertes können Innenraumbeleuchtungen ebenso wie die Farbkontraste optimiert werden.

Raumgestalter und Innenarchitekten können mit Hilfe des L* Wertes die Beleuchtungsstärke bestimmen. Mit Hilfe des LRV (Y) Wertes lassen sich die Farben der Teppichfliesen mit Abschlusskanten und anderen Oberflächenelementen in Beziehung setzen.

LRV: Light Reflectance Values | Indice de réflexion lumineuse | Licht Reflectie Waarde | Lichtreflexionswerts

	Colour Name Nom de la couleur Kleurnaam Farbbezeichnung	Colour Number Numéro de la couleur Kleurnummer Farbnummer	LRV	L*
Purpose (5T337)	Stellar	08505	3.3	21.29
	Skylight	08530	12.9	42.55
	Nocturne	08557	8.3	34.59
	Shale	08597	5.7	28.64
	Woodsmoke	08760	10.0	37.90
	Sierra	08761	11.6	40.55
Intent (5T336)	Stellar	08505	3.1	20.31
	Skylight	08530	13.4	43.32
	Nocturne	08557	7.7	33.45
	Shale	08597	5.3	27.58
	Woodsmoke	08760	8.9	35.70
	Sierra	08761	11.2	39.87
Situation (5T338)	Stellar	08505	3.2	20.71
	Skylight	08530	13.3	43.19
	Nocturne	08557	8.6	35.26
	Shale	08597	5.1	27.11
	Woodsmoke	08760	10.6	38.87
	Sierra	08761	12.0	41.20



ShawContract®

London +44 (0) 20 7961 4120 | Paris +33 (0)1 81 22 44 39 | Oosterhout +31 20 2620955 | Dubai +971 4 584 6956
UK: info@shawcontract.com | France: infofr@shawcontract.com | Middle East/Africa: infoMEA@shawcontract.com | shawcontract.com

Corporate Headquarters +1 800 257 7429 | +1 706 532 7984 | Atlanta +1 404 853 7429 | Bangalore +080 6773 0202 | Beijing +86 10 6568 5881
Chicago +1 312 467 1331 | Hong Kong +852 2623 0371 | Latin America (Miami) +1 305 827 5912 | Los Angeles +1 800 233 1614 | Melbourne +61 3 9939 8543
Mexico City +55 5010 7600 | Nantong +86 400 800 7429 | New York +1 212 953 7429 | San Francisco +1 415 955 1920 | Santiago +562 2431 5000 x 550
São Paulo +55 11 3071 1702 | Shanghai +86 21 3338 4000 | Singapore +65 6733 1811 | Sydney +61 2 8065 1901