

FORUM

FOR

GREAT

IDEAS

—

OBJECT CARPET

FORUM FOR GREAT IDEAS



CREATE BESPOKE SPACE FORUM BY OBJECT CARPET

Zeitgeist verlangt nach Raum für individuelle, kontemporäre Ideen. Individuelle Ideen umzusetzen, bedeutet Selbstverwirklichung. Selbstverwirklichung braucht ein Forum, in dem sich die Kreativität entladen kann. Hier ist es: FORUM for Great Ideas.

Dieses Kreativ-Konzept ist das Fundament von FORUM: Eine Bodengestaltung, die das Herzstück des Gebäudes definiert, individuell umgesetzt von und für Menschen aller Art. Wie gestalten Sie Ihr FORUM – und für wen ...? FORUM ist die Inspirationsquelle für maßgeschneiderte Bodenbeläge, die Ihnen maximalen kreativen Spielraum bietet. 18 Designs in vier Farbvarianten und in vier wählbaren Qualitäten sind unsere Anregungen zur individuellen Ausgestaltung großer Räume. Designs, Kolorits und Qualitäten bieten einen Pool an Ideen, der an unterschiedliche Lifestyles angepasst werden kann – FORUM macht aus den Nutzern aktive Gestalter. FORUM lässt Ihnen Kombinationsmöglichkeiten in unterschiedlichen Ausführungen und die Wahl zwischen Bahnenware oder Akustikfliesen, mit der Ergänzungsmöglichkeit als RUGX. Robust und widerstandsfähig, hält FORUM allen Anforderungen des intensiven Gebrauchs stand. Lobbys, Geschäfte, Büros, Hotels – jegliche Art öffentlicher Räume, aber auch raumgreifende Flächen in Privathäusern: Große Räume brauchen eine tragende Basis, damit sie ihre Bestimmung als Mittelpunkt des Geschehens erfüllen können. Mit FORUM liegt es an Ihnen, diesen Raum individuell zu gestalten und den Geist zu bestimmen, der das Interieur prägt.

FORUM Designs sind ab 100 Quadratmeter erhältlich.

Zeitgeist demands room for individual, contemporary ideas. Bringing individual ideas to life is a means of self-expression. Self-expression needs a forum, where creativity can be unleashed. Here it is: FORUM for Great Ideas.

This creative concept is the foundation of FORUM: A floor design which defines the heart of a building, individually designed by people and for people of all kinds. How will you design your FORUM – and for whom ...? FORUM is the inspiration for customized floors which offer a maximum of creative space. 18 designs in four color variations and four optional qualities are our suggestions for a unique styling of large rooms. These designs, colors and qualities offer a pool of ideas which can be adapted to any kind of lifestyle – FORUM lets users become active designers. Forum gives you combination opportunities with varying styles and the choice between broadloom and acoustic tiles. You also have the possibility of choosing the carpets as RUGX. Robust and durable, FORUM holds up to the demands of intense use. Lobbies, retail and office spaces, hotels – any kind of public space as well as large areas in private residences: Grand rooms need a solid foundation to fulfill their role as the center of events. FORUM enables you to design this center individually and define the spirit which characterizes the interior.

FORUM designs are available from 100 square meters and up.

RETAIL
GASTRO
HOTEL
PUBLIC AREA
OFFICE
EXHIBITION
LOBBY
HOME

...



SHARI Seite Page 10



KAAN Seite Page 16



RUBINA Seite Page 20



LUNA Seite Page 24



ENYA Seite Page 28



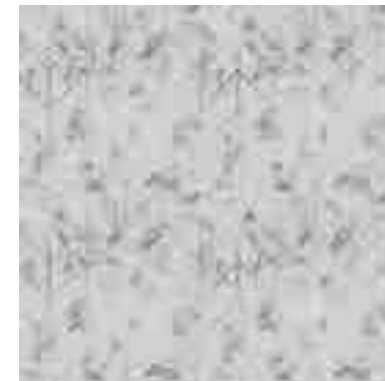
JANE Seite Page 32



LEAH Seite Page 36



SOFIA Seite Page 40



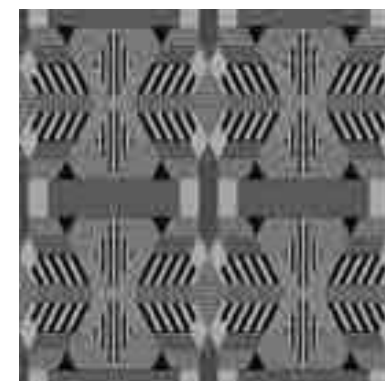
MIKK Seite Page 44



MILEY Seite Page 48



LINUS Seite Page 52



LOUIS Seite Page 58



BRAD Seite Page 62



YOKO Seite Page 66



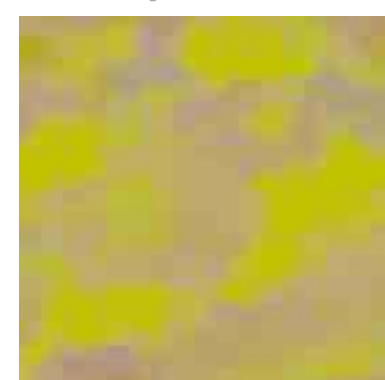
AMY Seite Page 70



ROKKO Seite Page 74

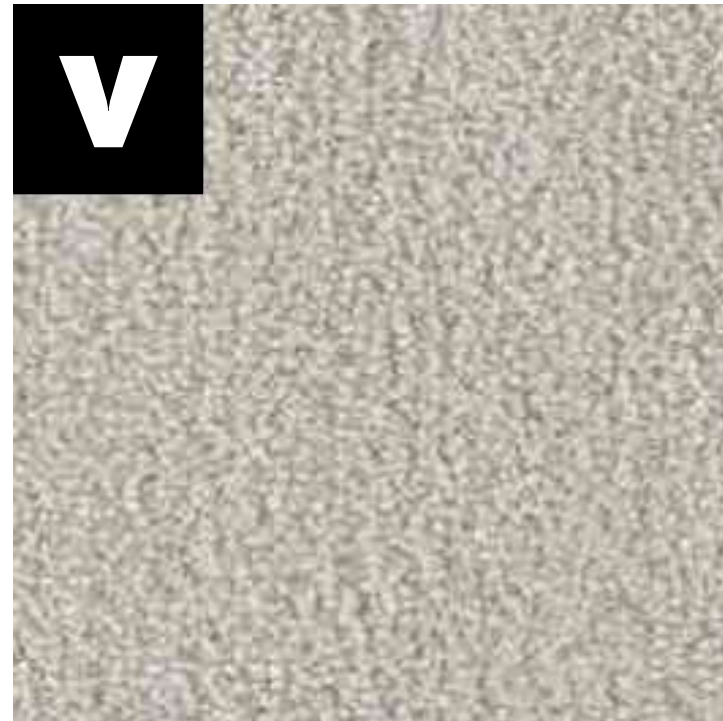
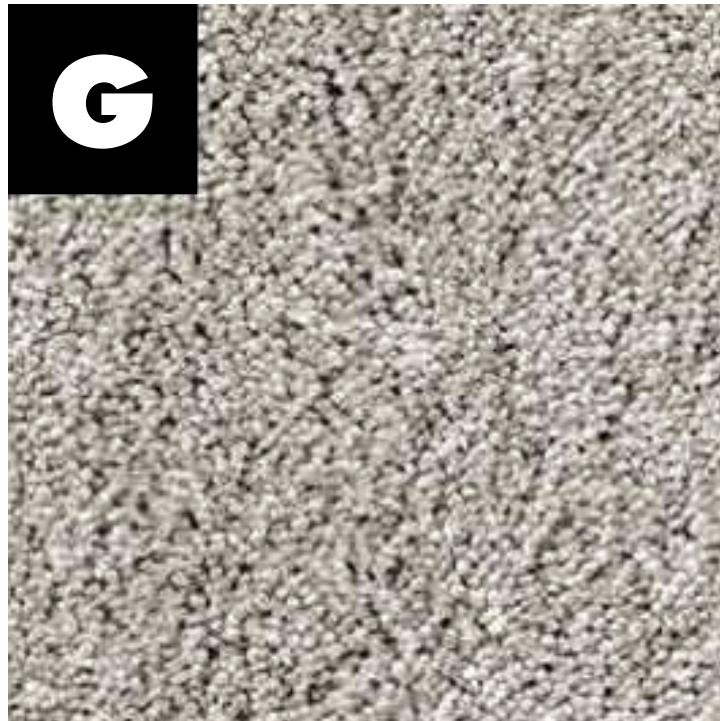
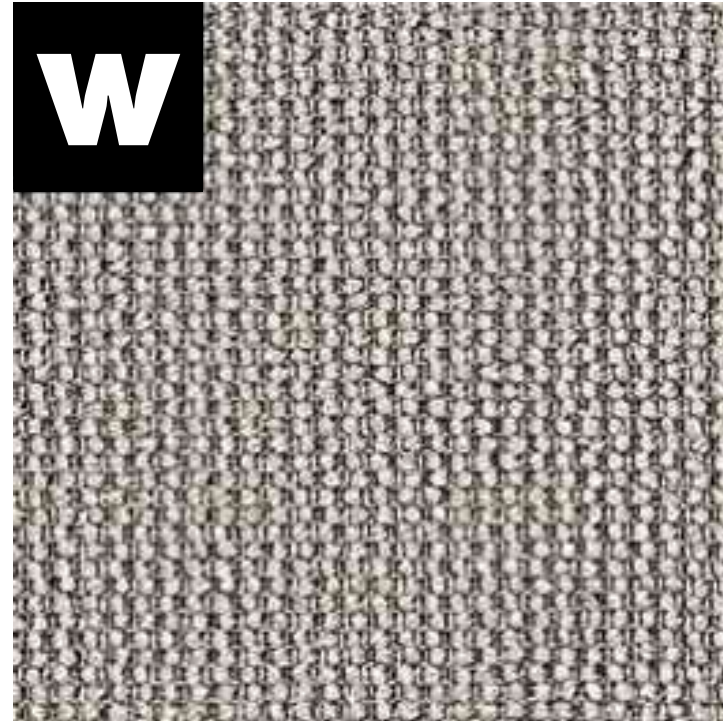
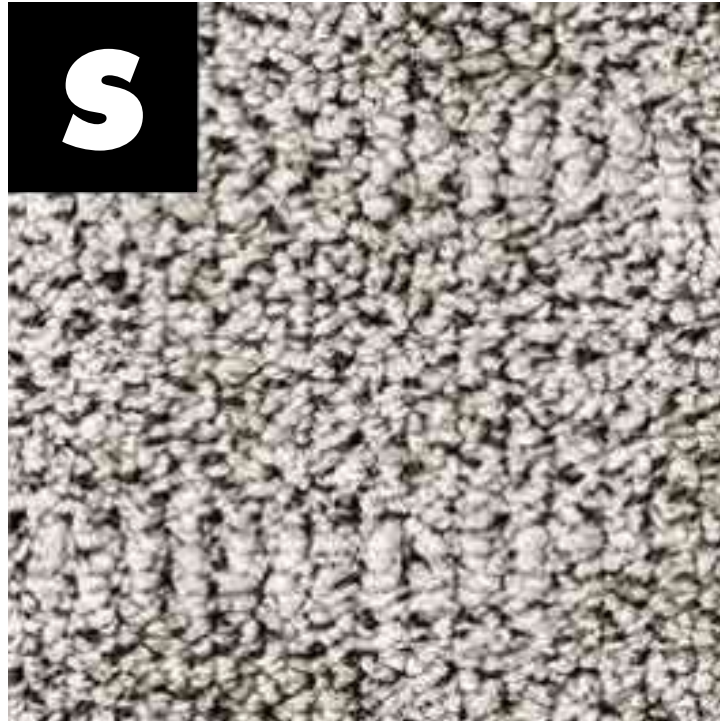


CHAYENNE Seite Page 78



KIMI Seite Page 82

DESIGNS



WELLTEX® AKUSTIK PLUS
WELLTEX® ACOUSTIC PLUS

Alle FORUM Qualitäten sind standardmäßig mit der speziell von OBJECT CARPET entwickelten Rückenführung WELLTEX® Akustik Plus ausgerüstet und tragen wesentlich zu einer ausgewogenen Raumakustik bei. WELLTEX® besteht aus recyceltem PET Material. Frei von Bitumen, Latex, PVC und konsequent ohne chemische Krankmacher, ist diese besondere Rückenbeschichtung nicht nur nachhaltig, sondern auch emissions- und geruchsarm. Ein Leichtgewicht beim Transport, flexibel und einfach in der Verarbeitung. Nicht sichtbar, aber groß in der Wirkung! Gesund, nachhaltig, leicht und leise.

All FORUM qualities are standard fitted with the WELLTEX® Acoustic Plus backing especially developed by OBJECT CARPET V and contribute substantially to well-balanced architectural acoustics. WELLTEX® consists of recycling PET material. Free of bitumen, latex, and PVC and therefore without illness-causing chemicals, this special backing is not only sustainable but also low on emission and odor. FORUM is a lightweight regarding transport, flexible, and easy to fit. Invisible qualities, but big in effect! Healthy, sustainable, and quiet.

S STRUKTURSCHLINGE
STRUCTURED LOOP

Lebendiges Spiel mit Struktureffekten: Die außergewöhnliche Schlingenqualität beeindruckt durch geometrische Struktureffekte, charakterisiert durch kleinste Garnschlingen. Das brillierende Spiel mit dem gebauschten, gedrehten Garn verleiht dem Teppichboden eine ganz besondere Dynamik. Die lebhaft Schlinge präsentiert sich trotz ihrer innovativen Optik mit einem gleichmäßigen Oberflächenbild, das eine vornehme Atmosphäre unterstreicht. Aus 100% recyceltem ECONYL® Garn gefertigt, ist der textile Bodenbelag extrem langlebig und strapazierfähig mit einer sehr guten Ökobilanz.

A vivid game with structural effects: The extraordinary loop quality impresses with geometric structural effects, characterized by very small yarn loops. The brilliant game with billowed and twisted yarn gives the flooring very special dynamics. Despite its innovative optics, the vivid loop has an even surface which underlines a noble atmosphere. Made from 100% recycled ECONYL® yarn, this textile flooring is extremely sturdy and long-living and has an excellent ecological assessment.

W WEBWARE
WOVEN

Präzision in Vollendung: Die einzigartige Webtechnik in Kombination mit dem fein glänzenden Garn schafft eine originelle Struktur und macht die Webqualität zu einem Highlight für alle Ästheten und Puristen. Die Webkonstruktion fasziniert mit einem homogenen gewebten Design, das im Zusammenspiel mit einem Designbild seine besondere Wirkung entfaltet. Seine pflegeleichten und schmutzunempfindlichen Eigenschaften verdankt die Webware den hochwertigen ECONYL® Markenfasern, die dem Flachgewebe hohe Strapazierfähigkeit und volle Objekteignung verleihen.

Precision in perfection: The unique weaving technique in combination with a fine, shiny yarn creates an original structure which is a highlight for aesthetes and purists. The weave structure fascinates with a homogenous woven look which has a special effect in interaction with the design. The woven material's easy to care for and dirt-resistant properties are the result of the high-quality ECONYL® brand fibers which give the flat-weave material a highly durable surface and full object-suitability.

G GLANZ VELOURS
GLOSSY VELOURS

Samtige Optik der Extraklasse: Der luxuriöse Glanz Velours fasziniert mit raffinierten Strukturen, maximalem Gehkomfort und hervorragenden akustischen Werten. Das seidig schimmernde Oberflächenbild versprüht ein aufregend edles Ambiente und verleiht jedem Design durch seine changierenden Glanzeffekte eine unverwechselbare Wirkung. Die verwendeten Markenfasern radifloor® piuma PA66 stehen für Langlebigkeit und werden allen Belastungsansprüchen im Objekt gerecht.

Top-class velvety optics: The luxurious glossy velours fascinates with its sophisticated structures, maximum walking comfort, and excellent acoustic standard. The shimmering silky surface has an exciting and noble charisma and gives every design a unique, oscillating gloss. The radifloor® piuma PA66 brand fibers satisfy every demand regarding longevity and durability.

V VELOURS
VELOURS

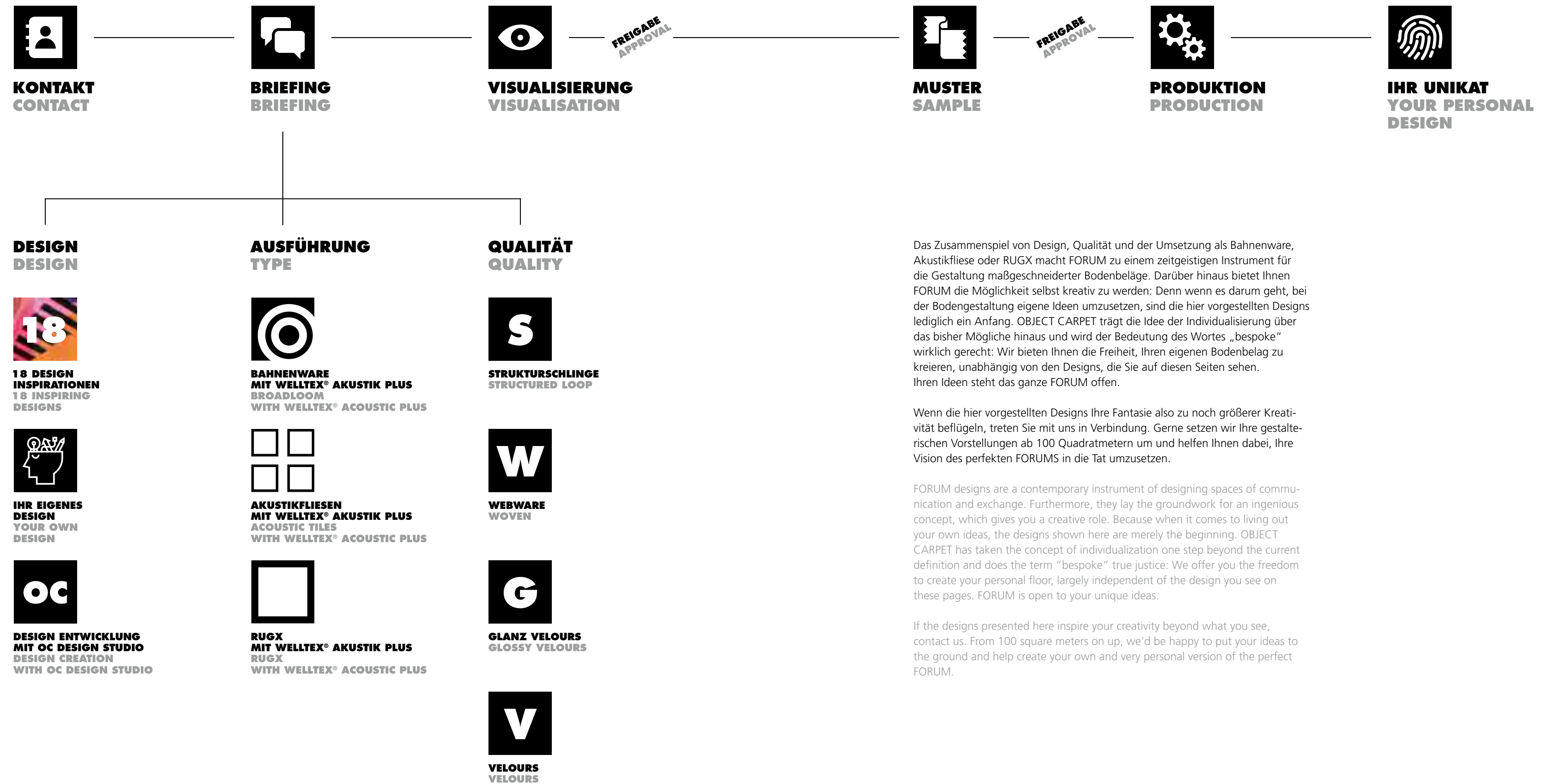
Sehr exakt und zugleich dezent und edel: Der Uni Velours, geprägt durch eine zurückhaltende flache, matte Oberfläche, ist strapazierfähig und extrem widerstandsfähig und besticht insbesondere durch einen exakt zeichnenden Effekt in der Oberflächenstruktur. Mit seinem homogenen und konturenscharfen Erscheinungsbild wird der hochwertige Saxony Velours jedem ästhetischen Anspruch bis ins Detail gerecht. Die hochwertigen Markenfasern garantieren Langlebigkeit und halten allen Belastungsansprüchen stand.

Very precise and at the same time subtle and noble: The uni velours, characterized by a reserved flat and matte surface, is hard-wearing and extremely resistant. It impresses with a precise and sketched effect in its surface structure. With a homogenous and sharply contoured visual appearance, the high-quality Saxony velours satisfies all aesthetic demands to the slightest detail. The high quality brand fibers guarantee longevity and hold up to all demands on durability.

QUALITIES

**DER WEG ZU IHREM
INDIVIDUELLEN PRODUKT**
THE WAY TO YOUR
UNIQUE PRODUCT

**FORUM
BY OBJECT CARPET**



Das Zusammenspiel von Design, Qualität und der Umsetzung als Bahnware, Akustikfliese oder RUGX macht FORUM zu einem zeitgeistigen Instrument für die Gestaltung maßgeschneiderter Bodenbeläge. Darüber hinaus bietet Ihnen FORUM die Möglichkeit selbst kreativ zu werden: Denn wenn es darum geht, bei der Bodengestaltung eigene Ideen umzusetzen, sind die hier vorgestellten Designs lediglich ein Anfang. OBJECT CARPET trägt die Idee der Individualisierung über das bisher Mögliche hinaus und wird der Bedeutung des Wortes „bespoke“ wirklich gerecht: Wir bieten Ihnen die Freiheit, Ihren eigenen Bodenbelag zu kreieren, unabhängig von den Designs, die Sie auf diesen Seiten sehen. Ihren Ideen steht das ganze FORUM offen.

Wenn die hier vorgestellten Designs Ihre Fantasie also zu noch größerer Kreativität beflügeln, treten Sie mit uns in Verbindung. Gerne setzen wir Ihre gestalterischen Vorstellungen ab 100 Quadratmetern um und helfen Ihnen dabei, Ihre Vision des perfekten FORUMS in die Tat umzusetzen.

FORUM designs are a contemporary instrument of designing spaces of communication and exchange. Furthermore, they lay the groundwork for an ingenious concept, which gives you a creative role. Because when it comes to living out your own ideas, the designs shown here are merely the beginning. OBJECT CARPET has taken the concept of individualization one step beyond the current definition and does the term “bespoke” true justice: We offer you the freedom to create your personal floor, largely independent of the design you see on these pages. FORUM is open to your unique ideas.

If the designs presented here inspire your creativity beyond what you see, contact us. From 100 square meters on up, we'd be happy to put your ideas to the ground and help create your own and very personal version of the perfect FORUM.

PROCESSES



BE DIFFE RENT BE UNIQU UE

—

SHARI Konventionen hinter sich zu lassen fällt leicht bei diesem dominanten Hingucker, der auch bei reduziertem Farbspektrum das Ambiente bestimmt. Sparsame, dem Bodenbelag farblich angepasste Möblierungen überlassen SHARI die große Bühne. Ideal geeignet für Zonierungen.

SHARI Leaving conventions behind is easy with this dominating eye-catcher, which determines the ambience even in subdued coloring. Reduced furnishings which pick up the shades of the carpet set the stage for SHARI. An ideal means to create special zones.





0101 200 x 200 cm



0101 200 x 200 cm



0102 200 x 200 cm



0102 200 x 200 cm



0103 200 x 200 cm



0103 200 x 200 cm



0104 200 x 200 cm



0104 200 x 200 cm

**FORUM
CREATE
BESPOKE
SPACE**



SHARI ist als Bahnware (Rapport 200 x 200 cm), als Akustikfliesen (Format 48 x 48 cm) und als RUGX erhältlich.

SHARI is available as broadloom (repeat at 200 x 200 cm), as acoustic tile (format 48 x 48 cm), and as RUGX.

S W G V

SHARI ist in den vier Qualitäten Strukturschlinge, Webware, Glanz Velours und Velours erhältlich. SHARI is available in four qualities: Structured Loop, Woven, Glossy Velours and Velours.



Alle FORUM Qualitäten sind mit WELLTEx® Akustik Plus Rücken ausgestattet.

All FORUM qualities are equipped with WELLTEx® Acoustic Plus backing.



0103

IMAGINE NO LIMITS

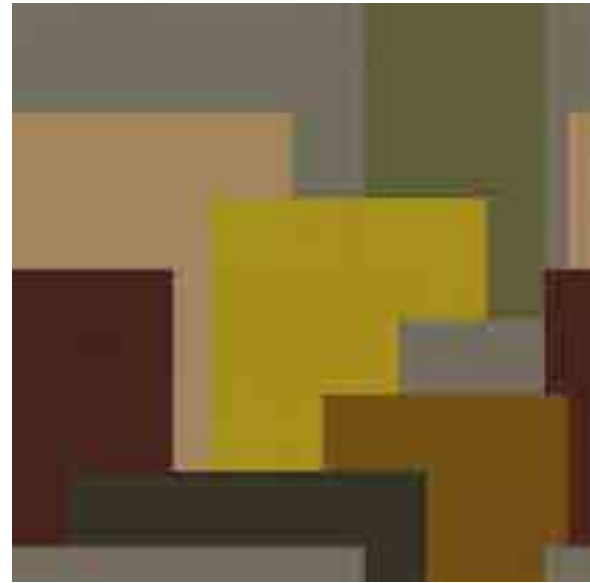


FORUM FOR GREAT IDEAS

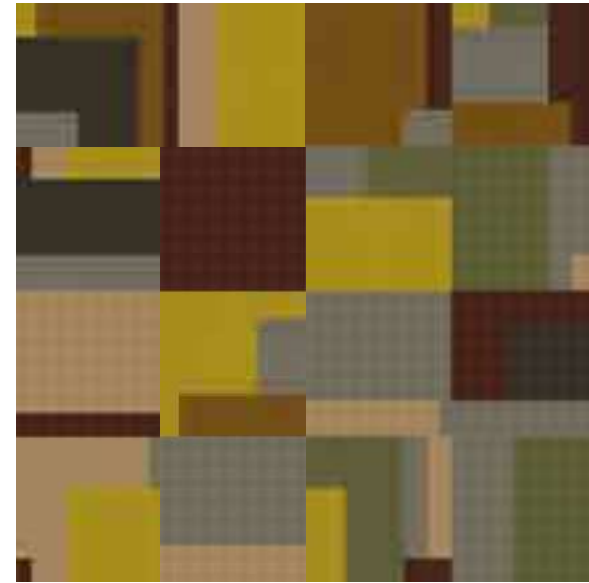
KAAN Flächen und Felder: Was sich im Kleinen in geometrischer Strenge aneinanderreihet, wirkt auf der großen Fläche multidimensional und lebendig. Ein schöner Kontrast zu Möblierungen mit weichen, runden Linien, und puristisch mit geradlinigem Interieur.

KAAN Planes and fields: What lines up in geometric strictness on a small scale becomes multidimensional and vivid on large floors. A beautiful contrast to furnishings with soft outlines, and very puristic in linear and straightforward settings.

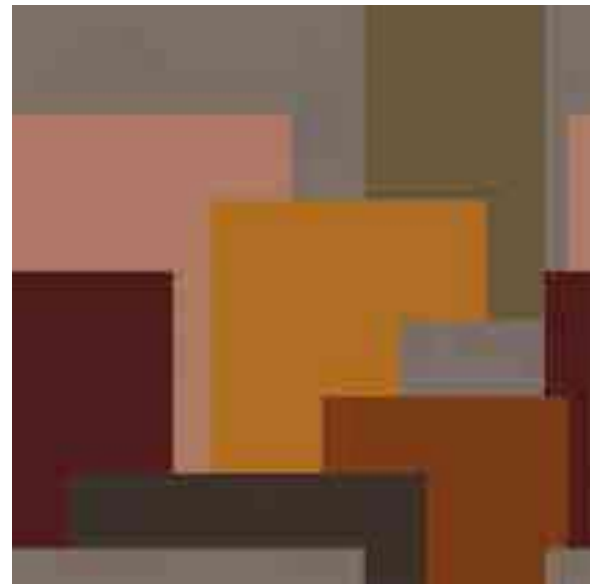




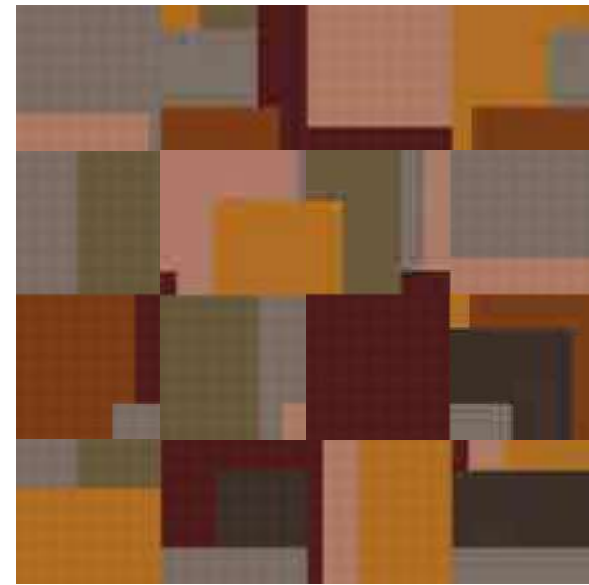
0201 200 x 200 cm



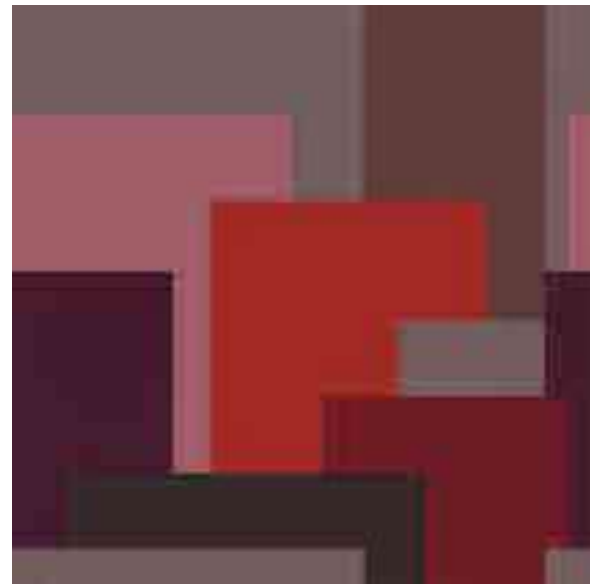
0201 200 x 200 cm



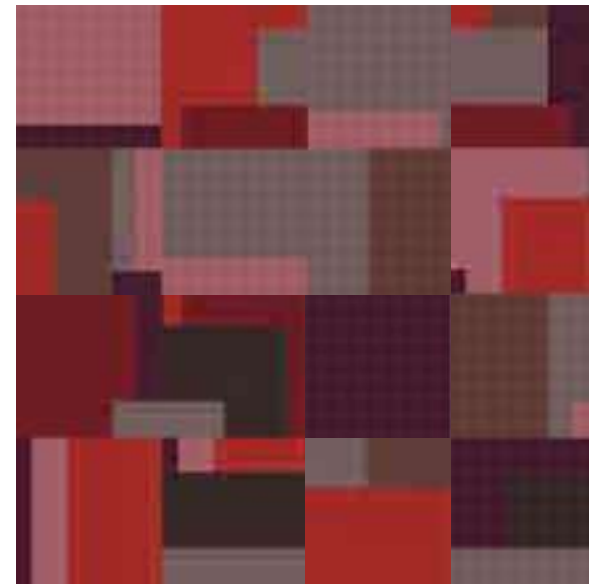
0202 200 x 200 cm



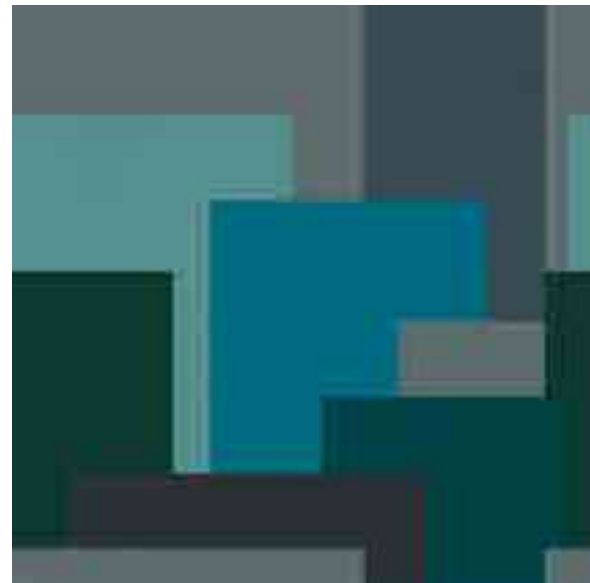
0202 200 x 200 cm



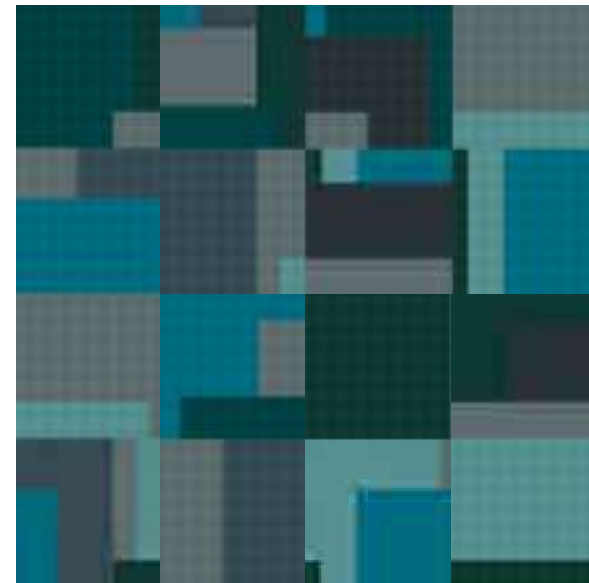
0203 200 x 200 cm



0203 200 x 200 cm



0204 200 x 200 cm



0204 200 x 200 cm

**FORUM
CREATE
BESPOKE
SPACE**



KAAN ist als Bahnenware (Rapport 200 x 200 cm), als Akustikfliesen (Format 48 x 48 cm) und als RUGX erhältlich.

KAAN is available as broadloom (repeat at 200 x 200 cm), as acoustic tile (format 48 x 48 cm), and as RUGX.



KAAN ist in den drei Qualitäten Strukturschlinge, Glanz Velours und Velours erhältlich.

KAAN is available in three qualities: Structured Loop, Glossy Velours and Velours.



Alle FORUM Qualitäten sind mit WELLEX® Akustik Plus Rücken ausgestattet.

All FORUM qualities are equipped with WELLEX® Acoustic Plus backing.



RUBINA

OBJECT CARPET



RUBINA Blumencollagen vereinen sich mit geometrischen Linien zum aufmerksamkeitsstarken Bodendecker. Ein verspieltes Design, das klassisches Interieur schön unterstreicht und ganz besonders den Art Deco-Stil in Szene setzt.

RUBINA Flower collages paired with geometric lines result in an attention-demanding ground cover. A playful design which beautifully underlines classic interiors and an especially good stage for the Art Deco style.



Design 03
RUBINA



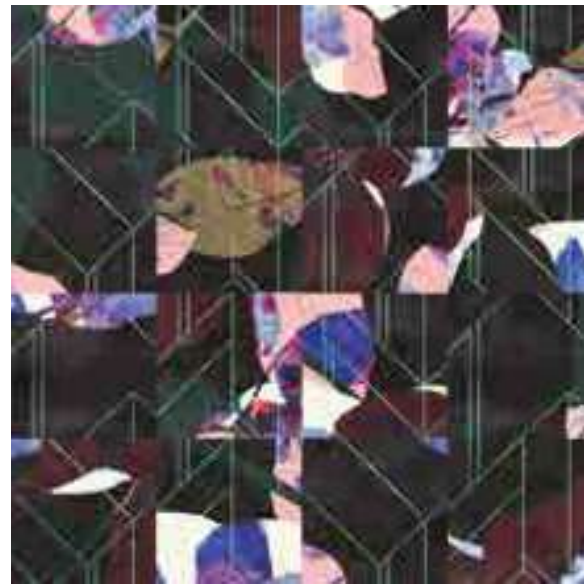
0301 200 x 200 cm



0301 200 x 200 cm



0302 200 x 200 cm



0302 200 x 200 cm



0303 200 x 200 cm



0303 200 x 200 cm



0304 200 x 200 cm



0304 200 x 200 cm

**FORUM
CREATE
BESPOKE
SPACE**



RUBINA ist als Bahnware (Rapport 200 x 200 cm), als Akustikfliesen (Format 48 x 48 cm) und als RUGX erhältlich.

RUBINA is available as broadloom (repeat at 200 x 200 cm), as acoustic tile (format 48 x 48 cm), and as RUGX.

S W G V

RUBINA ist in den vier Qualitäten Strukturschlinge, Webware, Glanz Velours und Velours erhältlich. RUBINA is available in four qualities: Structured Loop, Woven, Glossy Velours and Velours.



Alle FORUM Qualitäten sind mit WELLEX® Akustik Plus Rücken ausgestattet.

All FORUM qualities are equipped with WELLEX® Acoustic Plus backing.



FREE YOUR MIND

LUNA So, wie der Wind die Wasseroberfläche in Bewegung setzt und Reflektionen zerfließen lässt, ergibt sich bei diesem Muster ein Spiel in organischen Formen und Farben. Lebendig, weich und abwechslungsreich durchflutet das Design große Flächen und bereitet den Boden für ein angenehmes Raumgefühl.

LUNA This design is like wind which ripples the water's surface and dissolves the reflections – a game of flowing patterns with organic shapes and colors. Lively, soft, and diverse, LUNA floods large areas and lays the ground for a very comforting ambience.





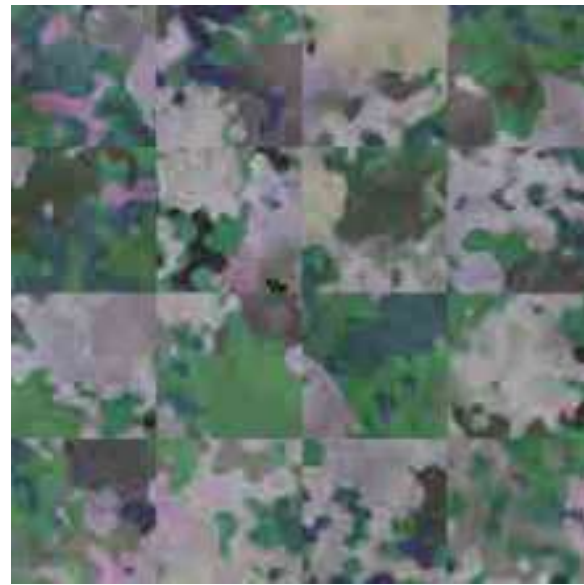
0401 200 x 200 cm



0401 200 x 200 cm



0402 200 x 200 cm



0402 200 x 200 cm



0403 200 x 200 cm



0403 200 x 200 cm



0404 200 x 200 cm



0404 200 x 200 cm

**FORUM
CREATE
BESPOKE
SPACE**



LUNA ist als Bahnware (Rapport 200 x 200 cm), als Akustikfliesen (Format 48 x 48 cm) und als RUGX erhältlich.

LUNA is available as broadloom (repeat at 200 x 200 cm), as acoustic tile (format 48 x 48 cm), and as RUGX.

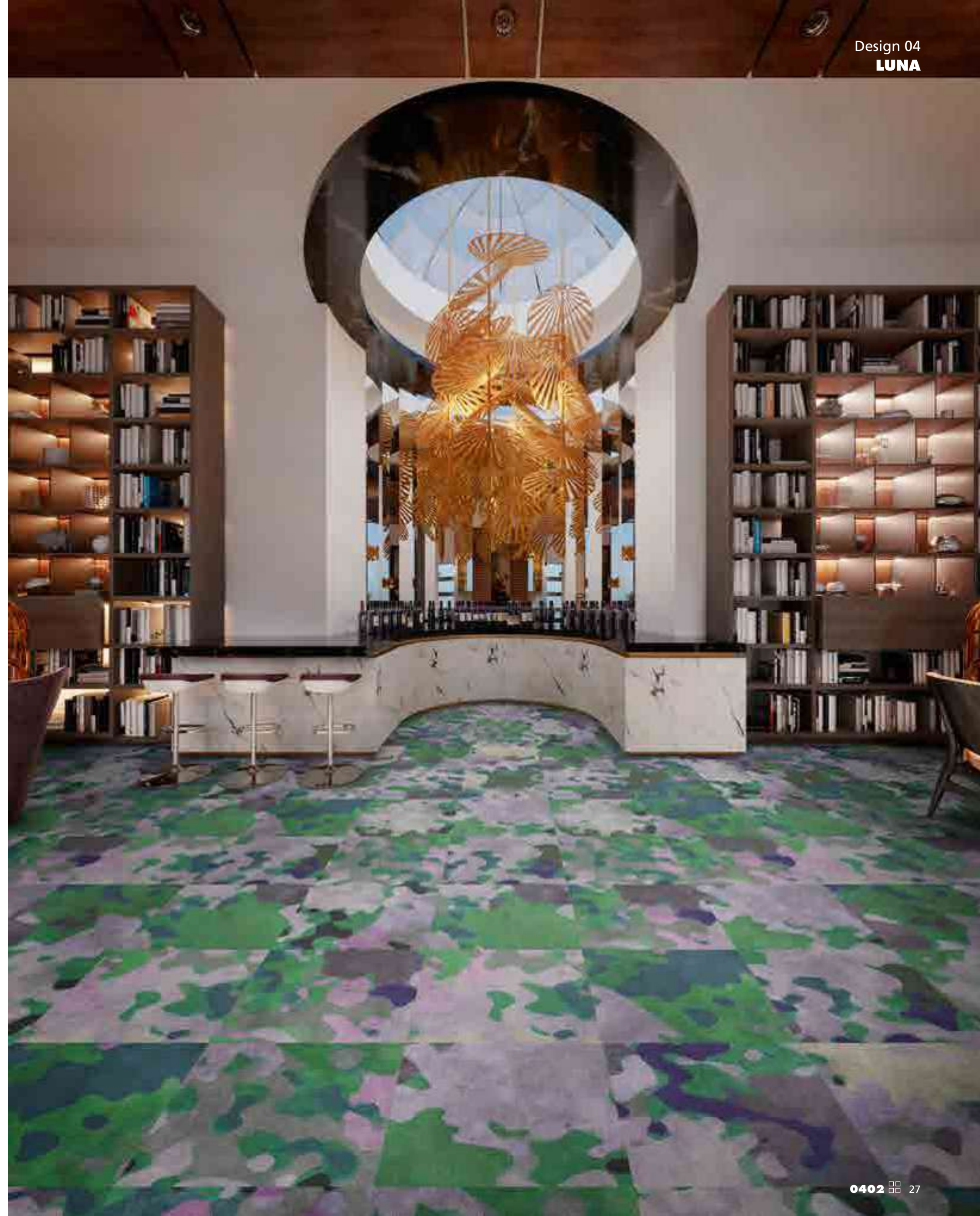
S W G V

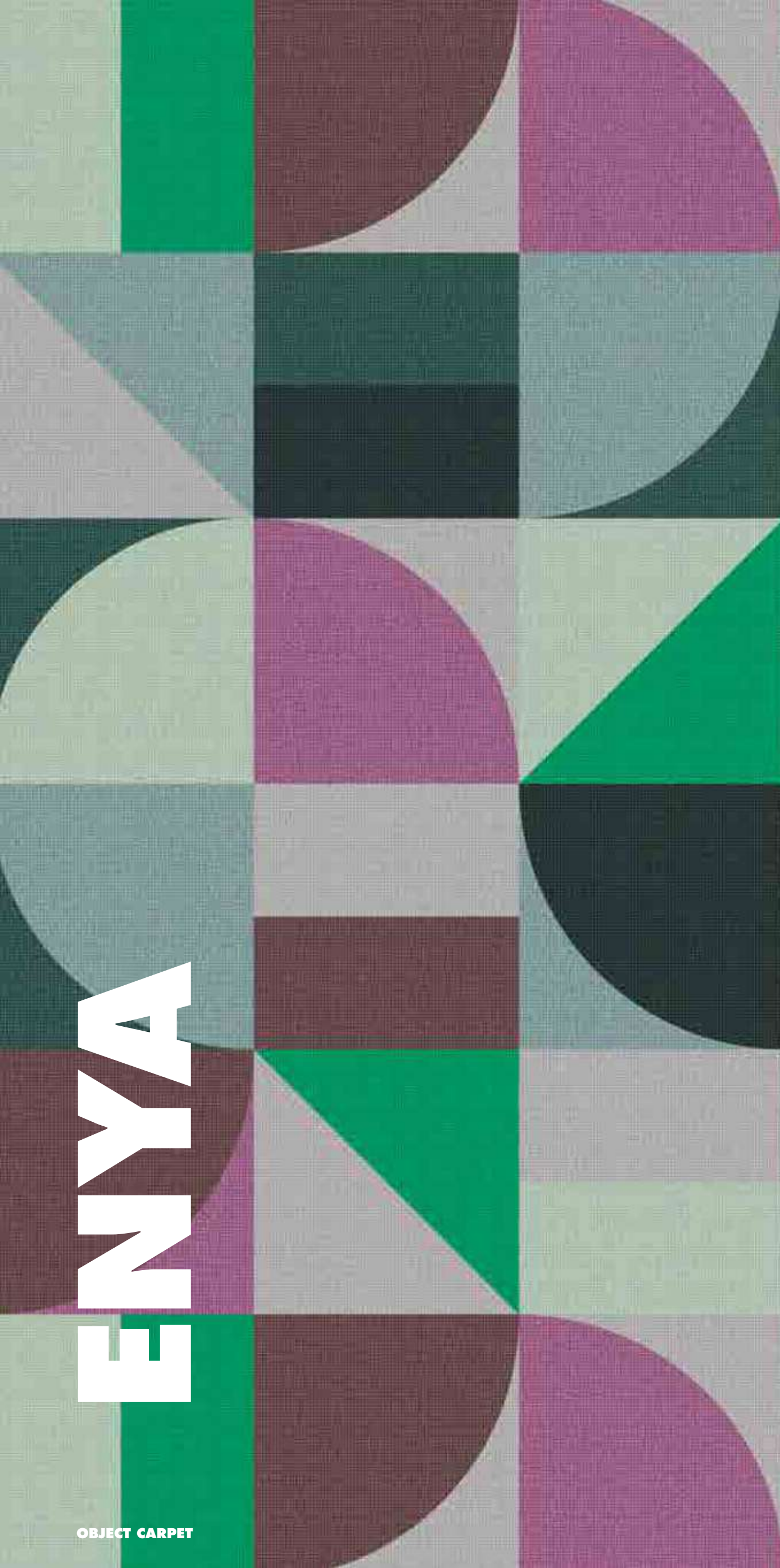
LUNA ist in den vier Qualitäten Strukturschlinge, Webware, Glanz Velours und Velours erhältlich. LUNA is available in four qualities: Structured Loop, Woven, Glossy Velours and Velours.



Alle FORUM Qualitäten sind mit WELLTEx® Akustik Plus Rücken ausgestattet.

All FORUM qualities are equipped with WELLTEx® Acoustic Plus backing.





ENYA

OBJECT CARPET

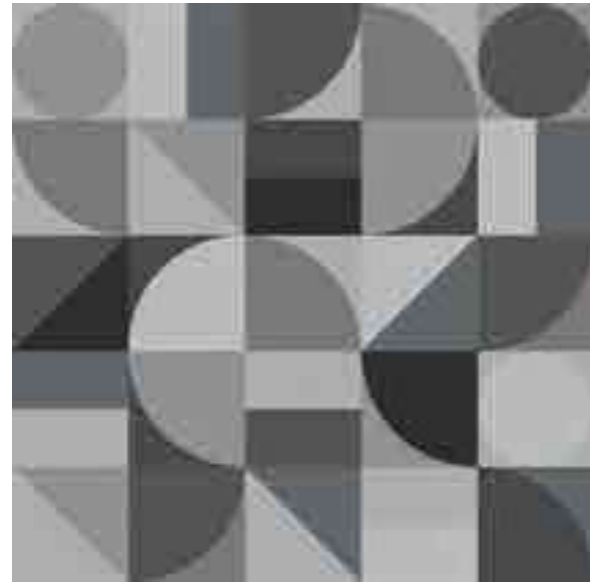
ENYA Das Runde im Eckigen, das Verspielte in der Strenge: Vermeintliche Widersprüche vereinen sich in einem Design, das für seine ungemein positive Ausstrahlung große Räume braucht. Eine zurückhaltende Möblierung unterstützt die volle Entfaltung dieses Blickfangs. Die Verwendung klarer geometrischer Grundformen zwingt uns förmlich zu einer spielerischen Interaktion mit den Designs.

ENYA Circles meet squares, playfulness meets rigor: Alleged opposites combine in an extremely positive design which needs large spaces to unfold its charisma. Tastefully restrained furnishings support the energy of this eye-catcher. The clear geometric patterns demand a playful interaction with the design.

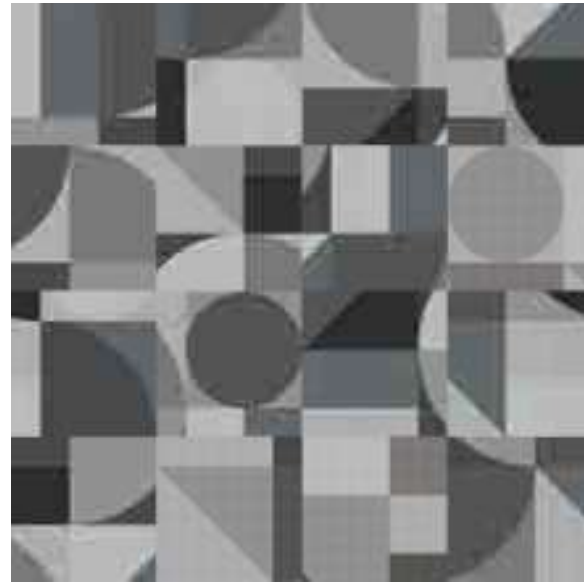


Design 05
ENYA

0502 ©



0501 200 x 200 cm



0501 200 x 200 cm



0502 200 x 200 cm



0502 200 x 200 cm



0503 200 x 200 cm



0503 200 x 200 cm



0504 200 x 200 cm



0504 200 x 200 cm

FORUM CREATE BESPOKE SPACE



ENYA ist als Bahnenware (Rapport 200 x 200 cm), als Akustikfliesen (Format 48 x 48 cm) und als RUGX erhältlich.

ENYA is available as broadloom (repeat at 200 x 200 cm), as acoustic tile (format 48 x 48 cm), and as RUGX.



ENYA ist in den drei Qualitäten Strukturschlinge, Glanz Velours und Velours erhältlich.

ENYA is available in three qualities: Structured Loop, Glossy Velours and Velours.



Alle FORUM Qualitäten sind mit WELLEX® Akustik Plus Rücken ausgestattet.

All FORUM qualities are equipped with WELLEX® Acoustic Plus backing.





JANE

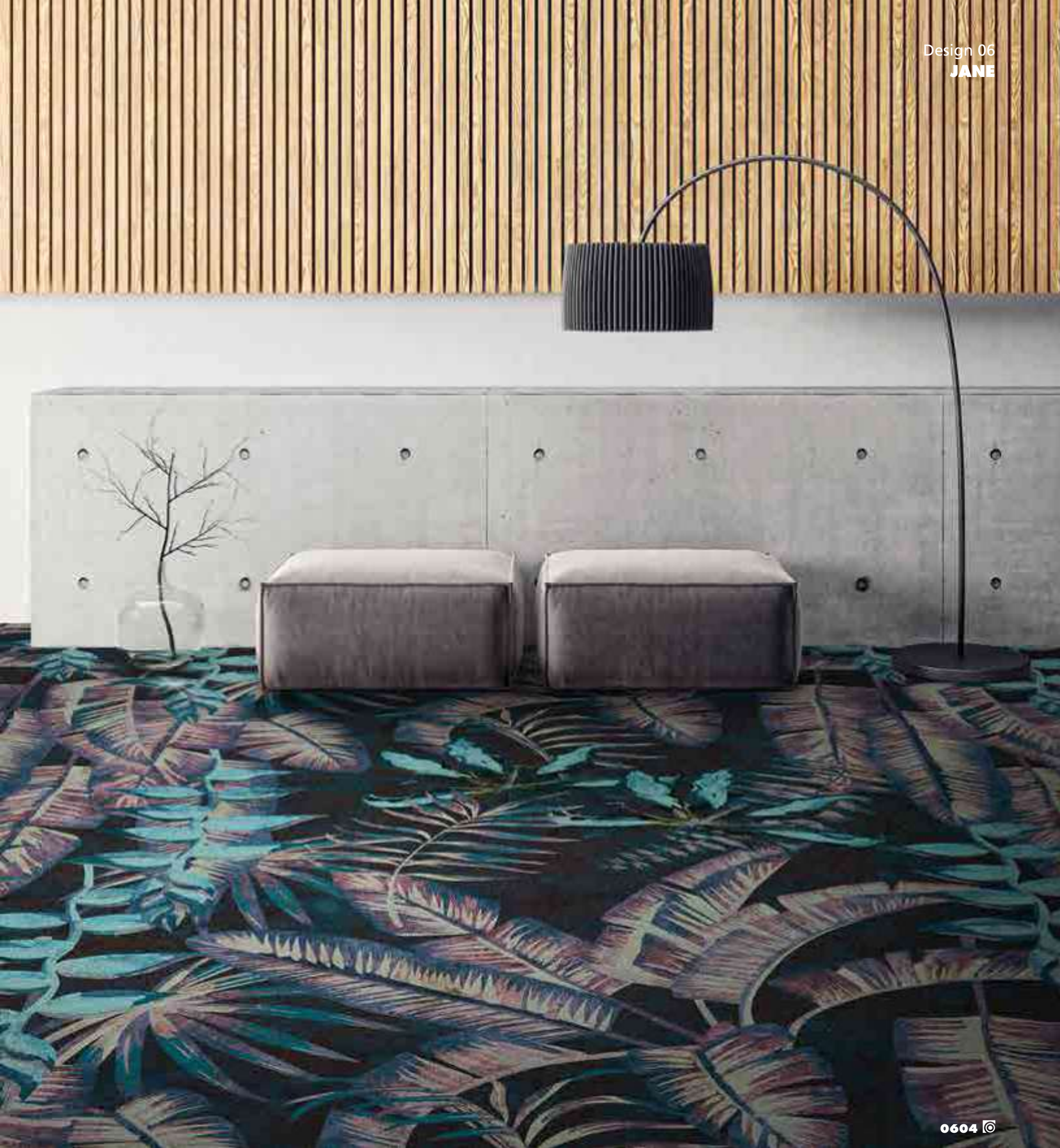
OBJECT CARPET

BE WILD AT HEART



JANE Die perfekte Begleiterin im urbanen Dschungel sorgt für Lebendigkeit und Abwechslung, sie ist abenteuerlustig und geheimnisvoll und bereitet den Boden für klassische Einrichtungen bis hin zu modernen Interieurs.

JANE The perfect companion in the urban jungle provides vivid variety; she is adventurous and a little mysterious and prepares the way for interiors ranging from classic to modern.





0601 200 x 200 cm



0601 200 x 200 cm



0602 200 x 200 cm



0602 200 x 200 cm



0603 200 x 200 cm



0603 200 x 200 cm



0604 200 x 200 cm



0604 200 x 200 cm

**FORUM
CREATE
BESPOKE
SPACE**



JANE ist als Bahnenware (Rapport 200 x 200 cm), als Akustikfliesen (Format 48 x 48 cm) und als RUGX erhältlich.

JANE is available as broadloom (repeat at 200 x 200 cm), as acoustic tile (format 48 x 48 cm), and as RUGX.

S W G V

JANE ist in den vier Qualitäten Strukturschlinge, Webware, Glanz Velours und Velours erhältlich.

JANE is available in four qualities: Structured Loop, Woven, Glossy Velours and Velours.



Alle FORUM Qualitäten sind mit WELLTEx® Akustik Plus Rücken ausgestattet.

All FORUM qualities are equipped with WELLTEx® Acoustic Plus backing.



0601

LEAH

OBJECT CARPET

LET'S DO IT YOUR WAY

LEAH Die stilgebenden sinnlichen Bögen und Kurven des Art Deco sind das wichtigste Designmerkmal: Hier umgeben wir uns mit einer einladenden, ruhigen Ästhetik, deren Farbpalette von einer Rückkehr zum traditionellen Luxusbegriff zeugt. Verblüffend ist besonders der Metall-Effekt der Arkaden.

LEAH Curves reminiscent of the Art Deco era are the style-imposing elements of this design: We are surrounded by calm and inviting aesthetics with a color palette which is a testimony to a traditional definition of luxury.

Design 07
LEAH



0702 © 37



0701 200 x 200 cm



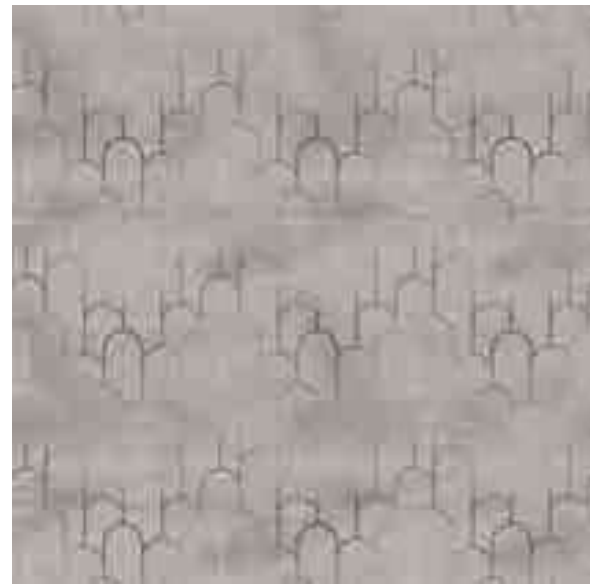
0701 200 x 200 cm



0702 200 x 200 cm



0702 200 x 200 cm



0703 200 x 200 cm



0703 200 x 200 cm



0704 200 x 200 cm



0704 200 x 200 cm

**FORUM
CREATE
BESPOKE
SPACE**



LEAH ist als Bahnenware (Rapport 200 x 200 cm), als Akustikfliesen (Format 48 x 48 cm) und als RUGX erhältlich.

LEAH is available as broadloom (repeat at 200 x 200 cm), as acoustic tile (format 48 x 48 cm), and as RUGX.

S G V

LEAH ist in den drei Qualitäten Strukturschlinge, Glanz Velours und Velours erhältlich.

LEAH is available in three qualities: Structured Loop, Glossy Velours and Velours.



Alle FORUM Qualitäten sind mit WELLTEx® Akustik Plus Rücken ausgestattet.

All FORUM qualities are equipped with WELLTEx® Acoustic Plus backing.





SOFIA

OBJECT CARPET

SPACE FOR YOUR IDEAS

SOFIA Überbordende Fülle, die auch in den gedeckten Tönen ein üppiges, großflächiges Statement abgibt. Spannend ist besonders der Bruch des Blumendesigns in der rapportfrei gelegten Fliesenware. Je nach Kolorit pendelt SOFIA zwischen vornehm und verwegen – doch immer wirkt sie edel.

SOFIA Exuberant abundance which makes a true and large-scale statement even in the subdued shades. The break-up of the floral continuity in the unevenly laid tiles is especially suspenseful. Depending on the coloring, SOFIA oscillates between nobility and daring – but she is always elegant and gracious.



Design 08
SOFIA



0801 200 x 200 cm



0801 200 x 200 cm



0802 200 x 200 cm



0802 200 x 200 cm



0803 200 x 200 cm



0803 200 x 200 cm



0804 200 x 200 cm



0804 200 x 200 cm

OBJECT CARPET

**FORUM
CREATE
BESPOKE
SPACE**



SOFIA ist als Bahnenware (Rapport 200 x 200 cm), als Akustikfliesen (Format 48 x 48 cm) und als RUGX erhältlich.

SOFIA is available as broadloom (repeat at 200 x 200 cm), as acoustic tile (format 48 x 48 cm), and as RUGX.

S W G V

SOFIA ist in den vier Qualitäten Strukturschlinge, Webware, Glanz Velours und Velours erhältlich. SOFIA is available in four qualities: Structured Loop, Woven, Glossy Velours and Velours.



Alle FORUM Qualitäten sind mit WELLEX® Akustik Plus Rücken ausgestattet.

All FORUM qualities are equipped with WELLEX® Acoustic Plus backing.



0801

MIKK

OBJECT CARPET

MIKK Auf großen Flächen ergeben sich bei diesem Design durch die geometrische Linienführung interessante, dreidimensionale Effekte, die durch den metallischen Glanz zusätzlich unterstützt werden. Ein ruhiger Gesamteindruck, edel und besonders, gut geeignet für reduziert-puristisches Mobiliar.

MIKK This design with its geometric alignment causes an interesting, three-dimensional effect on large floors which is enhanced by the metallic sheen of the lines. A calm overall impression, noble and special, very well suited for reduced and puristic furnishings.

Design 09
MIKK



0904 © 2015



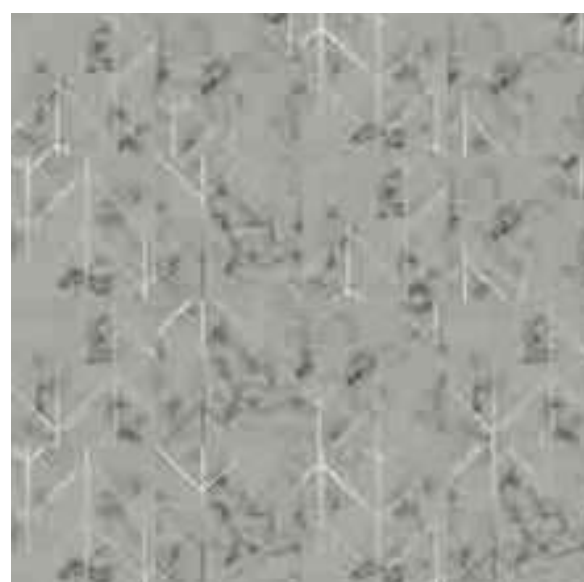
0901 200 x 200 cm



0901 200 x 200 cm



0902 200 x 200 cm



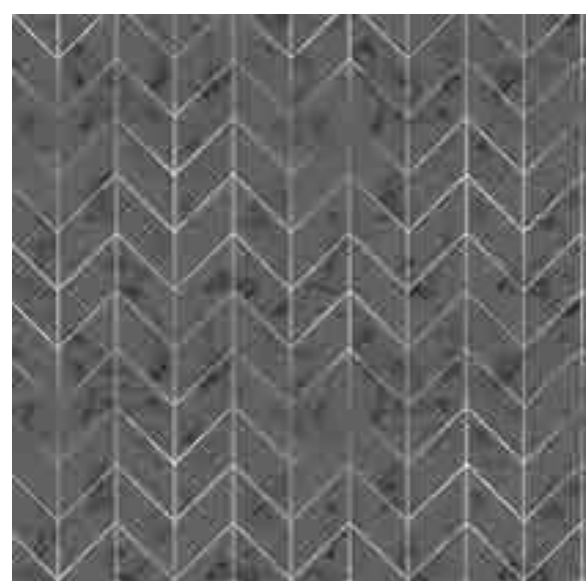
0902 200 x 200 cm



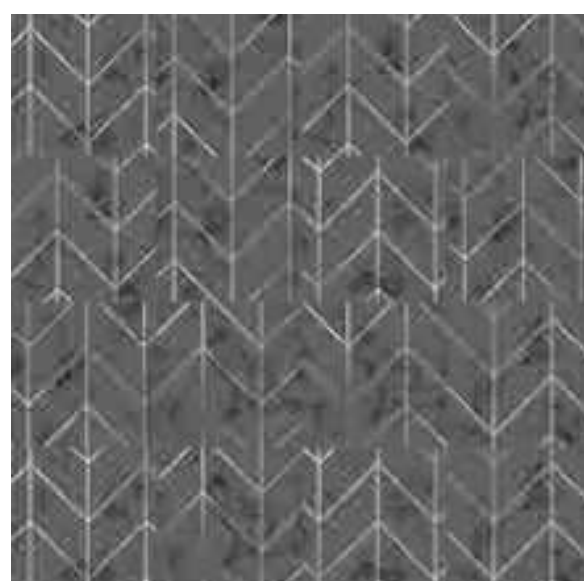
0903 200 x 200 cm



0903 200 x 200 cm



0904 200 x 200 cm



0904 200 x 200 cm

**FORUM
CREATE
BESPOKE
SPACE**



MIKK ist als Bahnenware (Rapport 200 x 200 cm), als Akustikfliesen (Format 48 x 48 cm) und als RUGX erhältlich.

MIKK is available as broadloom (repeat at 200 x 200 cm), as acoustic tile (format 48 x 48 cm), and as RUGX.



MIKK ist in den drei Qualitäten Strukturschlinge, Glanz Velours und Velours erhältlich.

MIKK is available in three qualities: Structured Loop, Glossy Velours and Velours.



Alle FORUM Qualitäten sind mit WELLTEx® Akustik Plus Rücken ausgestattet.

All FORUM qualities are equipped with WELLTEx® Acoustic Plus backing.



0901



MILEY

OBJECT CARPET

FORUM FOR GREAT IDEAS



MILEY Sanft und romantisch wirkt dieser großformatige Ausflug in die Botanik. Das Design ist jedoch keinesfalls zurückhaltend und bereitet den Boden für klassische Einrichtungen bis hin zu modernen Interieurs. Von der Natur inspirierte Farben und Muster feiern die vermeintliche Unvollkommenheit des Natürlichen.

MILEY This large-scale botanical excursion is gentle and romantic but never restrained. It prepares the ground for classic furnishings as well as modern interiors. Colors and patterns are inspired by nature and celebrate the alleged imperfection of all that's natural.



1002 ©



1001 200 x 200 cm



1001 200 x 200 cm



1002 200 x 200 cm



1002 200 x 200 cm



1003 200 x 200 cm



1003 200 x 200 cm



1004 200 x 200 cm



1004 200 x 200 cm

OBJECT CARPET

**FORUM
 CREATE
 BESPOKE
 SPACE**



MILEY ist als Bahnenware (Rapport 200 x 200 cm), als Akustikfliesen (Format 48 x 48 cm) und als RUGX erhältlich.

MILEY is available as broadloom (repeat at 200 x 200 cm), as acoustic tile (format 48 x 48 cm), and as RUGX.

S W G V

MILEY ist in den vier Qualitäten Strukturschlinge, Webware, Glanz Velours und Velours erhältlich. MILEY is available in four qualities: Structured Loop, Woven, Glossy Velours and Velours.



Alle FORUM Qualitäten sind mit WELLEX® Akustik Plus Rücken ausgestattet.

All FORUM qualities are equipped with WELLEX® Acoustic Plus backing.



1003

LINUS

OBJECT CARPET

LINUS Dieses Design verheißt Entspannung und Well-Being: Die sanft fließende Welle erinnert auf der Bahnware an ein Ikat-Muster – ganz anders als auf der Fliese, wo die scharfen Kanten einen interessanten Kontrast zur verwischten Optik bilden.

LINUS This design promises relaxation and well-being: The softly flowing wave on the broadloom is reminiscent of Ikat techniques. Surprisingly different is the effect on the tiles, where the sharp edges produce an interesting contrast to the washed-out optics.



1101 ©



1101 200 x 200 cm



1101 200 x 200 cm



1102 200 x 200 cm



1102 200 x 200 cm



1103 200 x 200 cm



1103 200 x 200 cm



1104 200 x 200 cm



1104 200 x 200 cm

**FORUM
CREATE
BESPOKE
SPACE**



LINUS ist als Bahnenware (Rapport 200 x 200 cm), als Akustikfliesen (Format 48 x 48 cm) und als RUGX erhältlich.

LINUS is available as broadloom (repeat at 200 x 200 cm), as acoustic tile (format 48 x 48 cm), and as RUGX.



LINUS ist in den vier Qualitäten Strukturschlinge, Webware, Glanz Velours und Velours erhältlich. LINUS is available in four qualities: Structured Loop, Woven, Glossy Velours and Velours.



Alle FORUM Qualitäten sind mit WELTEX® Akustik Plus Rücken ausgestattet.

All FORUM qualities are equipped with WELTEX® Acoustic Plus backing.



FORUM CREATE BESPOKE SPACE





LOUIS

OBJECT CARPET

TELL YOUR STORY

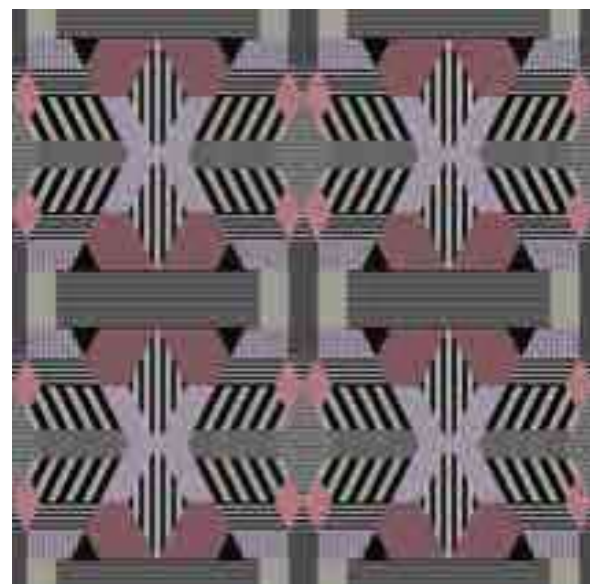


LOUIS Retro-Charme und ein Hauch von Bauhaus: Dieses einfallsreiche, abstrakte Design wirkt frech und fröhlich und passt sich mit seiner optimistischen Aura den unterschiedlichsten Lifestyles an. Mit LOUIS lassen sich große Flächen spielerisch und anregend gestalten, besonders die Fliesenware ermöglicht fesselnde grafische Effekte!

LOUIS Retro-charm and a touch of Bauhaus: This imaginative, abstract design is bold and joyful and is, with its aura of optimism, adaptable to any kind of lifestyle. LOUIS playfully animates large areas, and especially the tiles create fascinating graphic effects.



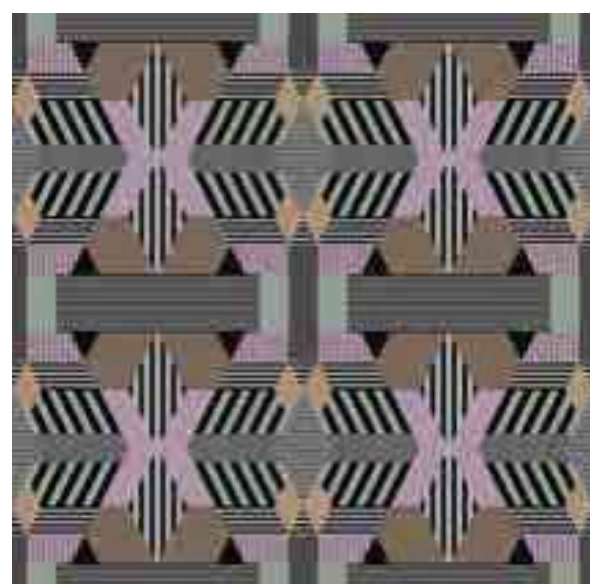
1201 ©



1201 200 x 200 cm



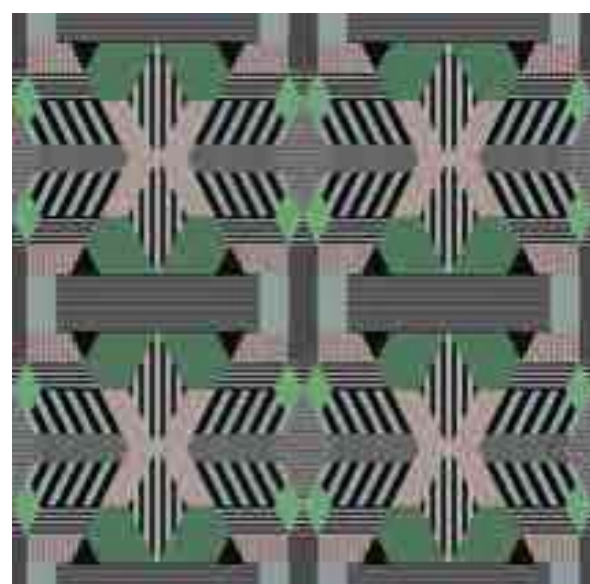
1201 200 x 200 cm



1202 200 x 200 cm



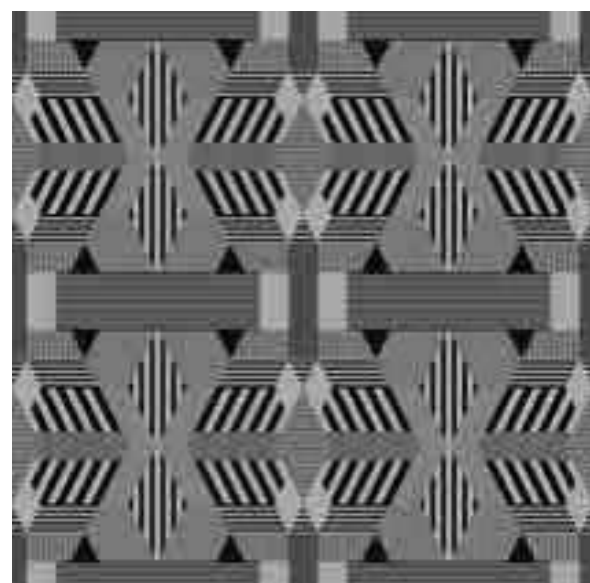
1202 200 x 200 cm



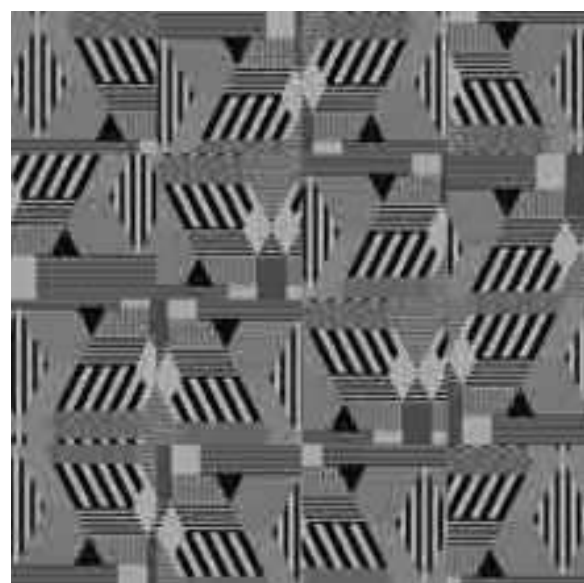
1203 200 x 200 cm



1203 200 x 200 cm



1204 200 x 200 cm



1204 200 x 200 cm

OBJECT CARPET

**FORUM
CREATE
BESPOKE
SPACE**



LOUIS ist als Bahnenware (Rapport 200 x 200 cm), als Akustikfliesen (Format 48 x 48 cm) und als RUGX erhältlich.

LOUIS is available as broadloom (repeat at 200 x 200 cm), as acoustic tile (format 48 x 48 cm), and as RUGX.

S G V

LOUIS ist in den drei Qualitäten Strukturschlinge, Glanz Velours und Velours erhältlich.

LOUIS is available in three qualities: Structured Loop, Glossy Velours and Velours.



Alle FORUM Qualitäten sind mit WELLEX® Akustik Plus Rücken ausgestattet.

All FORUM qualities are equipped with WELLEX® Acoustic Plus backing.



MAKE YOUR SUITE A SPECIAL PLACE

BRAD Die filigrane Ornamentik dieses Designs ist gut zu kombinieren mit natürlichen Materialien und matten Farbigkeiten. In den hellen Kolorits wirken die Räume offen und weit, die dunklen Töne sorgen für eine interessante, etwas geheimnisvolle Stimmung – auch durch den Wechsel von sichtbarem und verschwindendem Design.

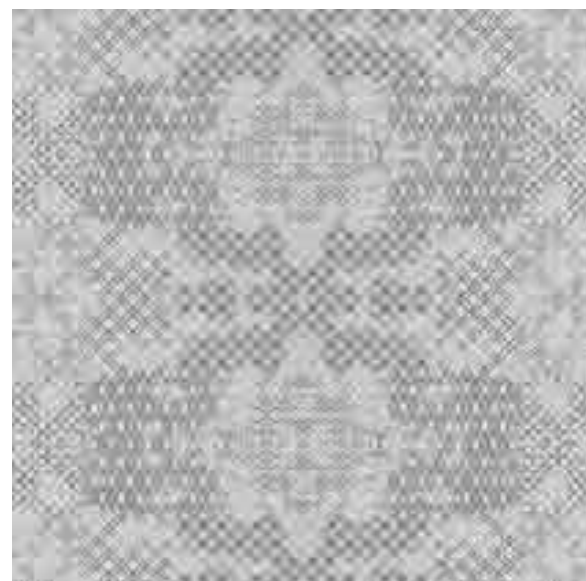
BRAD The filigree and ornamental style of this design is best supported with natural materials and subdued colors. The lighter shades give rooms a wide and open ambience, the darker shades create an interesting, somewhat mysterious mood – enhanced by the effect of the fading and reappearing pattern.



1302 ©

BRAD

OBJECT CARPET



1301 200 x 200 cm



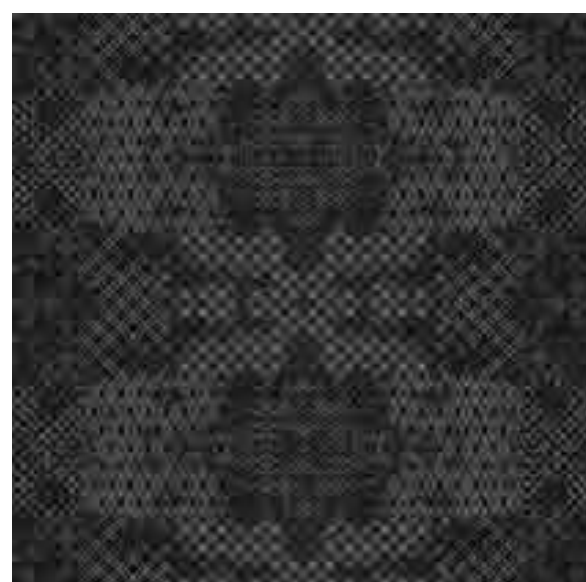
1301 200 x 200 cm



1302 200 x 200 cm



1302 200 x 200 cm



1303 200 x 200 cm



1303 200 x 200 cm



1304 200 x 200 cm



1304 200 x 200 cm

**FORUM
CREATE
BESPOKE
SPACE**



BRAD ist als Bahnware (Rapport 200 x 200 cm), als Akustikfliesen (Format 48 x 48 cm) und als RUGX erhältlich.

BRAD is available as broadloom (repeat at 200 x 200 cm), as acoustic tile (format 48 x 48 cm), and as RUGX.

S W G V

BRAD ist in den vier Qualitäten Strukturschlinge, Webware, Glanz Velours und Velours erhältlich.

BRAD is available in four qualities: Structured Loop, Woven, Glossy Velours and Velours.



Alle FORUM Qualitäten sind mit WELLTEx® Akustik Plus Rücken ausgestattet.

All FORUM qualities are equipped with WELLTEx® Acoustic Plus backing.



FORUM FOR GREAT IDEAS

YOKO Der abstrahierte Verlauf dieses Designs erinnert mit seinen Übergängen von helleren zu dunkleren Bereichen an Batik-Techniken – ein Verweis auf Qualität und Handwerkskunst fernab industrieller Herstellungsweisen. Die gedeckten, neutralen Töne strahlen Behaglichkeit und Wärme aus.

YOKO The abstracted progression of lighter and darker areas in this design bring Batik textiles to mind. This is a reference to quality and craftsmanship which directs the ambience far away from the feeling of industrial manufacturing. The subdued and neutral color schemes radiate comfort and warmth.



1401 ©

YOKO



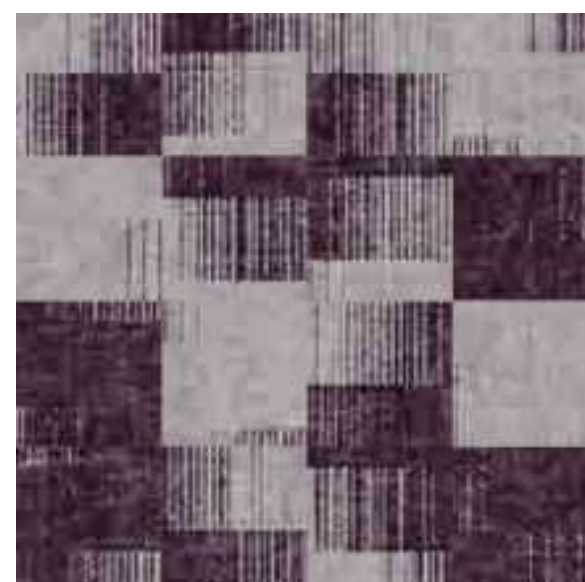
1401 200 x 200 cm



1401 200 x 200 cm



1402 200 x 200 cm



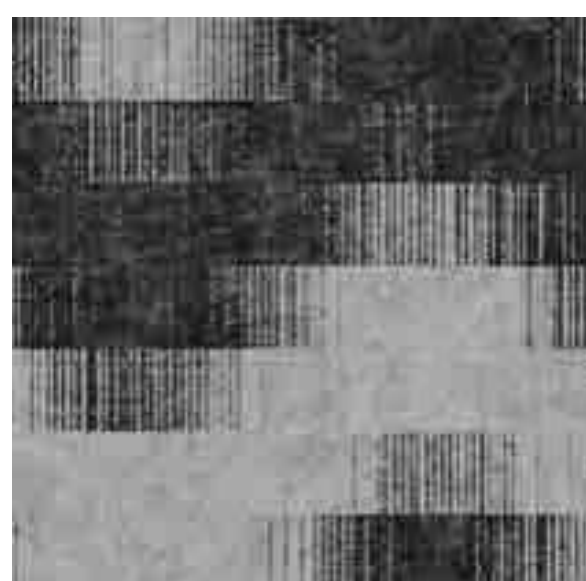
1402 200 x 200 cm



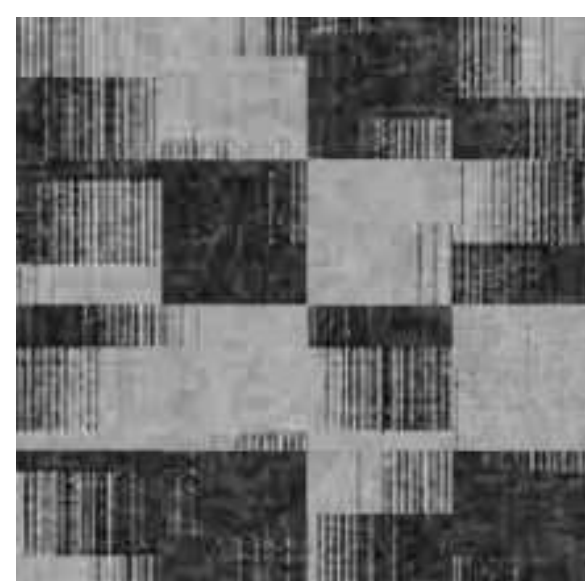
1403 200 x 200 cm



1403 200 x 200 cm



1404 200 x 200 cm



1404 200 x 200 cm

**FORUM
 CREATE
 BESPOKE
 SPACE**



YOKO ist als Bahnware (Rapport 200 x 200 cm), als Akustikfliesen (Format 48 x 48 cm) und als RUGX erhältlich.

YOKO is available as broadloom (repeat at 200 x 200 cm), as acoustic tile (format 48 x 48 cm), and as RUGX.

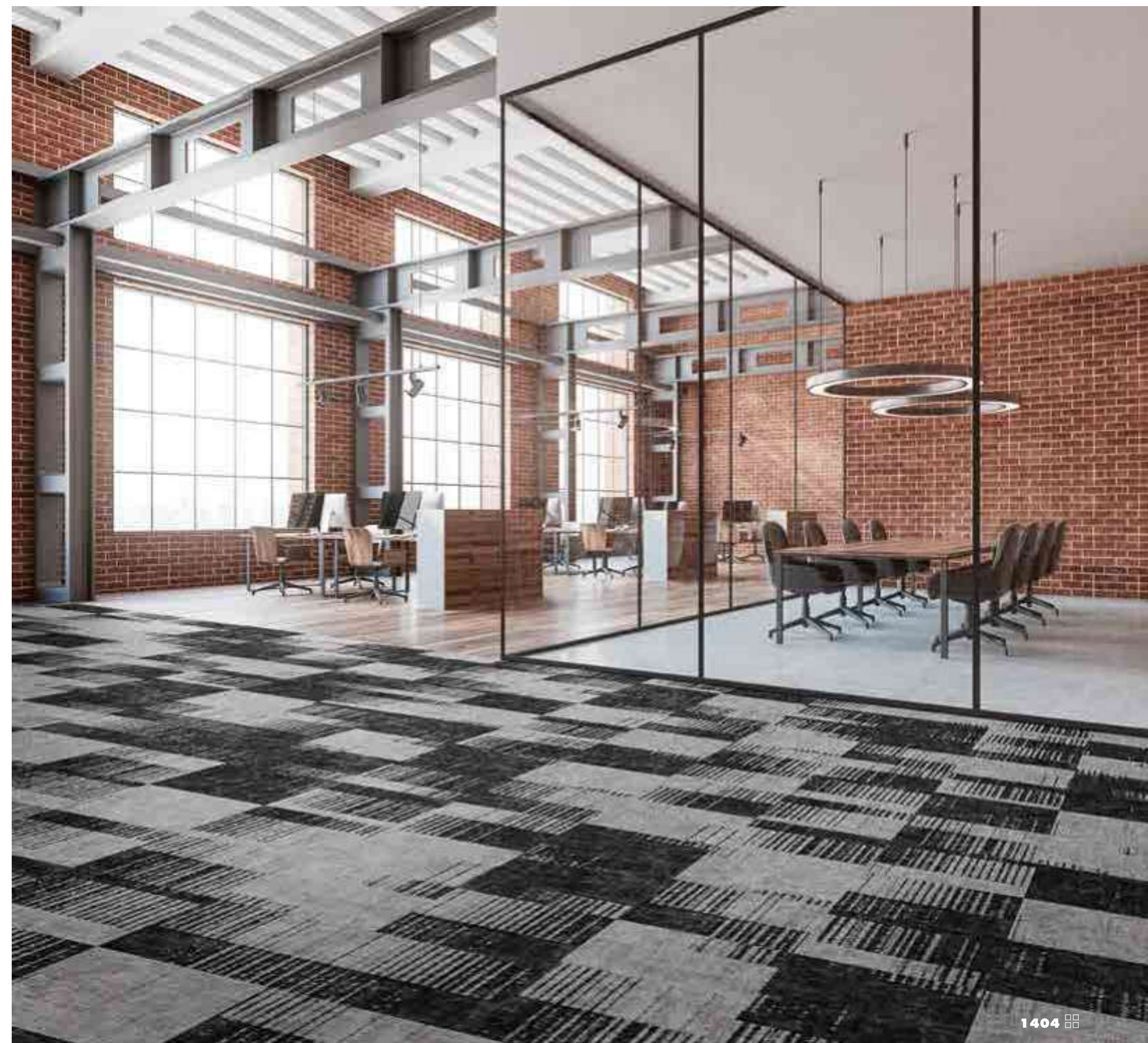


YOKO ist in den vier Qualitäten Strukturschlinge, Webware, Glanz Velours und Velours erhältlich. YOKO is available in four qualities: Structured Loop, Woven, Glossy Velours and Velours.



Alle FORUM Qualitäten sind mit WELLEX® Akustik Plus Rücken ausgestattet.

All FORUM qualities are equipped with WELLEX® Acoustic Plus backing.



1404

AMY

OBJECT CARPET

SPECIAL SOLUTIONS SPECIAL PLACES

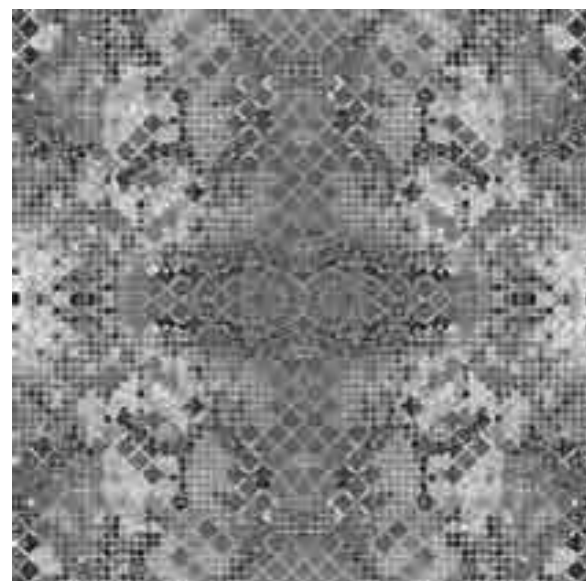
AMY Exzentrisch und glamourös: Dieser Boden wird zur Bühne für das Außergewöhnliche. In lässigen Kombinationen mit Material- und Mustermixen sowie mutigen Farbzusammenstellungen ergibt sich ein äußerst lebendiges Ambiente, bei der Bahnenware ergeben sich interessante mittelachsige Formen.

AMY Eccentric and glamorous: This carpet becomes the stage for the unusual. The suave mix of material and patterns as well as the daring color combinations provide in a very lively ambience. The broadloom version spreads out in interesting central-axis patterns.

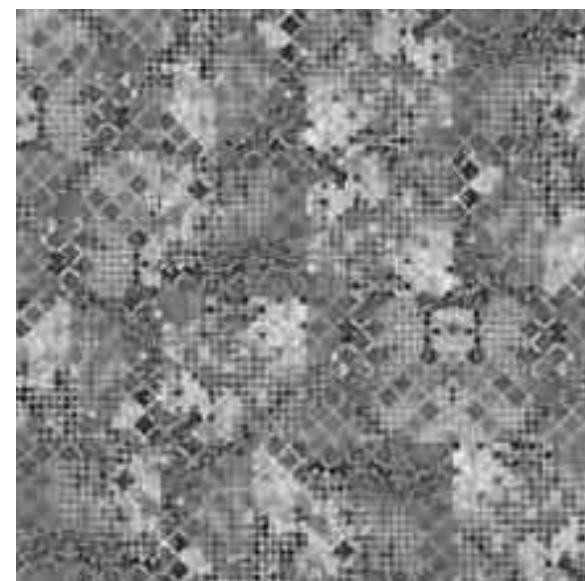
Design 15
AMY



1502 © 71



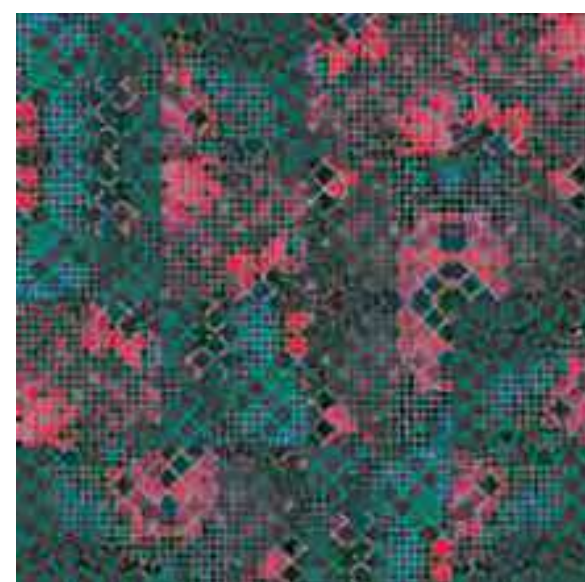
1501 200 x 200 cm



1501 200 x 200 cm



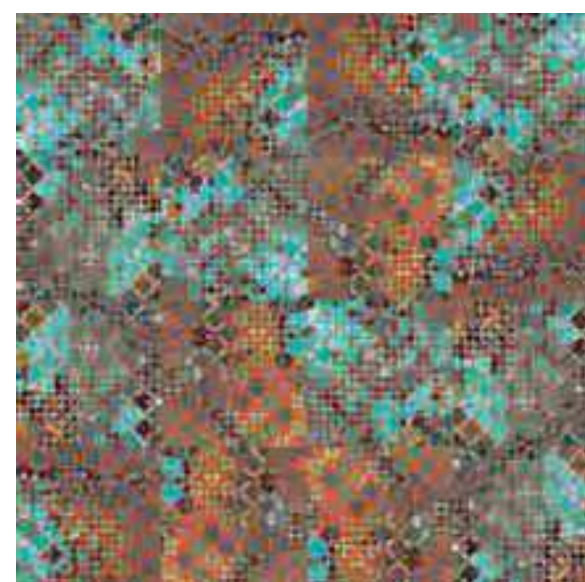
1502 200 x 200 cm



1502 200 x 200 cm



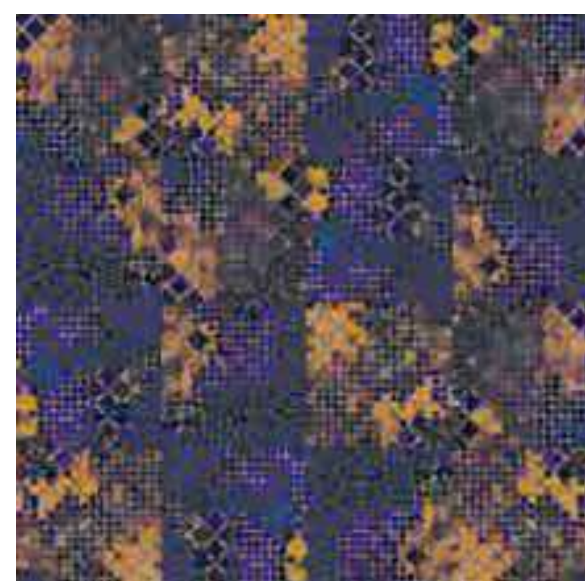
1503 200 x 200 cm



1503 200 x 200 cm



1504 200 x 200 cm



1504 200 x 200 cm

**FORUM
 CREATE
 BESPOKE
 SPACE**



AMY ist als Bahnware (Rapport 200 x 200 cm), als Akustikfliesen (Format 48 x 48 cm) und als RUGX erhältlich.

AMY is available as broadloom (repeat at 200 x 200 cm), as acoustic tile (format 48 x 48 cm), and as RUGX.

S W G V

AMY ist in den vier Qualitäten Strukturschlinge, Webware, Glanz Velours und Velours erhältlich. AMY is available in four qualities: Structured Loop, Woven, Glossy Velours and Velours.



Alle FORUM Qualitäten sind mit WELLTEx® Akustik Plus Rücken ausgestattet.

All FORUM qualities are equipped with WELLTEx® Acoustic Plus backing.

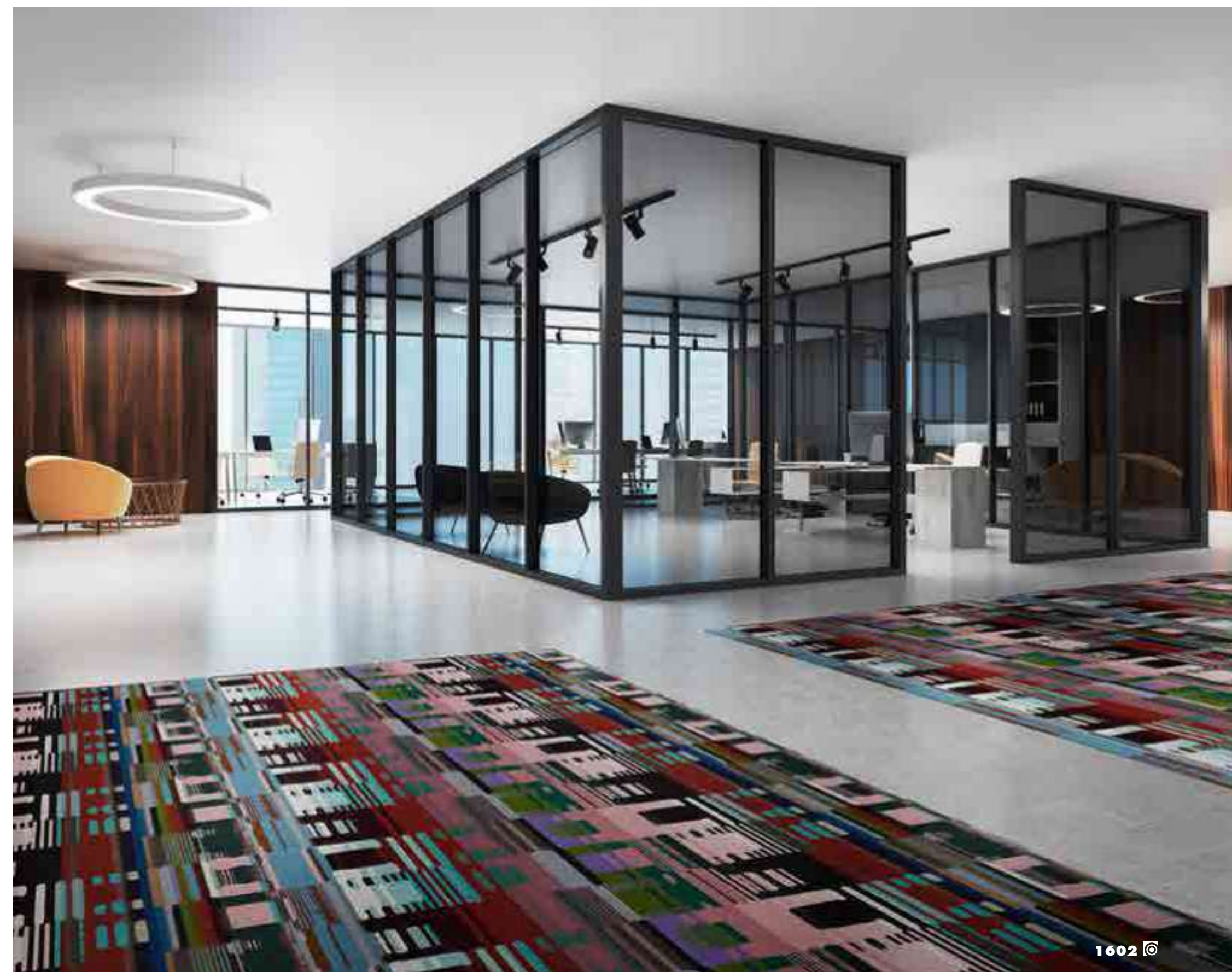


ROKKO

OBJECT CARPET

ROKKO Zeitgeist auf dem Boden: Ungewöhnlich, vielfarbig und auf Multifunktionalität programmiert. Hier entsteht das Raumgefühl für Digital Natives, in Lofts, in Industrial-Umgebungen, im absolut urbanen Ambiente. Dieses Design lässt die Grenzen zwischen Realität und Virtuellem verschwimmen.

ROKKO Zeitgeist on the floor, unusual, multicolored and programmed to be multifunctional: ROKKO creates the ambience for the digital native in lofts, industrial interiors, in any urban surrounding. Right here, the borders between reality and virtuality dissolve.



1602 ©

**PLAY
THE
GAME**



1601 200 x 200 cm



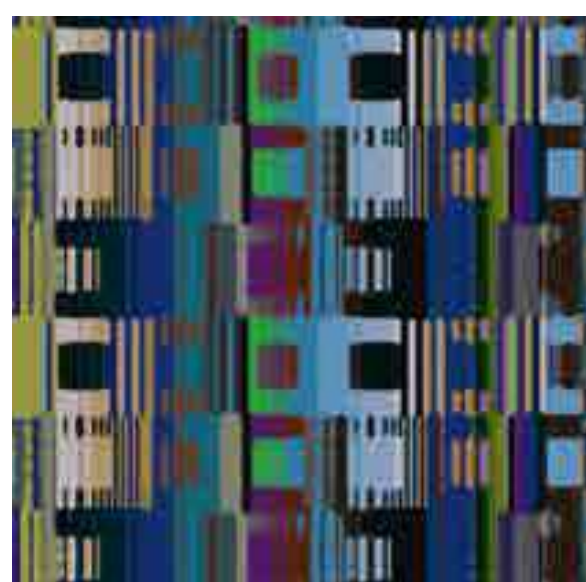
1601 200 x 200 cm



1602 200 x 200 cm



1602 200 x 200 cm



1603 200 x 200 cm



1603 200 x 200 cm



1604 200 x 200 cm



1604 200 x 200 cm

**FORUM
CREATE
BESPOKE
SPACE**



ROKKO ist als Bahnenware (Rapport 200 x 200 cm), als Akustikfliesen (Format 48 x 48 cm) und als RUGX erhältlich.

ROKKO is available as broadloom (repeat at 200 x 200 cm), as acoustic tile (format 48 x 48 cm), and as RUGX.

S G V

ROKKO ist in den vier Qualitäten Strukturschlinge, Webware, Glanz Velours und Velours erhältlich. ROKKO is available in four qualities: Structured Loop, Woven, Glossy Velours and Velours.



Alle FORUM Qualitäten sind mit WELLEX® Akustik Plus Rücken ausgestattet.

All FORUM qualities are equipped with WELLEX® Acoustic Plus backing.



1603

CHAYENNE

OBJECT CARPET

EX PRESS YOUR SELF

CHAYENNE Dieses wie grobe Webstruktur anmutende Design erzeugt eine natürliche Aura und schafft einen spannenden Gegensatz zwischen Tradition und Moderne. Durch die integrierte Rasterstruktur wirkt die Ware handgemacht. Je nach Interieur unterstützt das Design rustikale Einrichtungen – oder es wirkt avantgardistisch im Zusammenspiel mit postmoderner Möblierung.

CHAYENNE The rough weave-optic of this design has a natural aura and opens a suspenseful dialog between tradition and modernity. Because of the integrated raster structure, the carpet looks almost handmade. Depending on the furnishings, CHAYENNE supports a rustic ambience – or is an avantgarde statement in combination with post-modern furniture.



Design 17
CHAYENNE

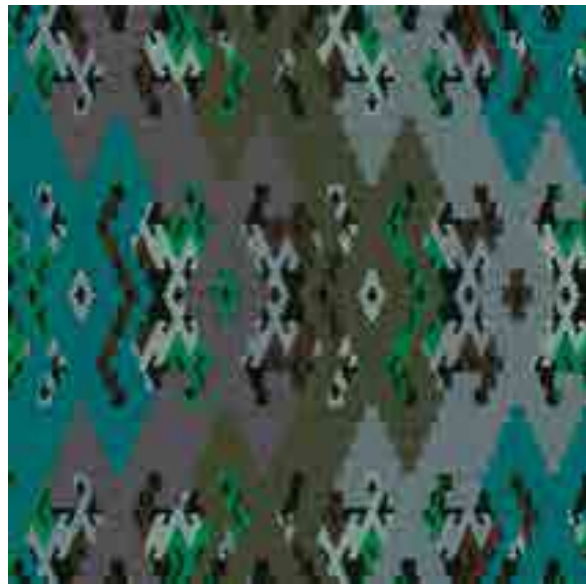
1703 ©



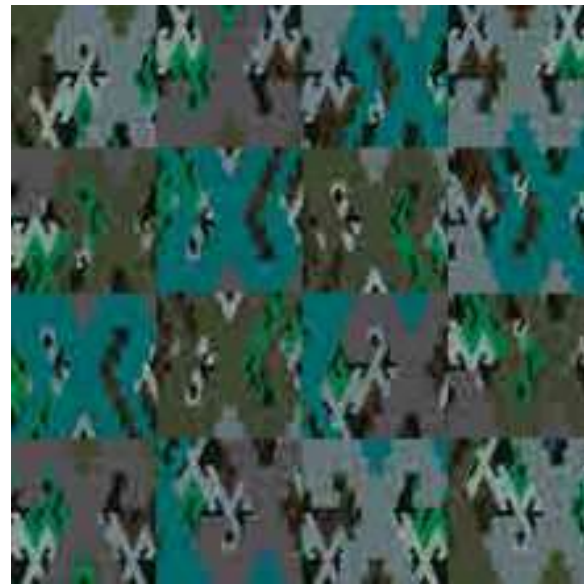
1701 200 x 200 cm



1701 200 x 200 cm



1702 200 x 200 cm



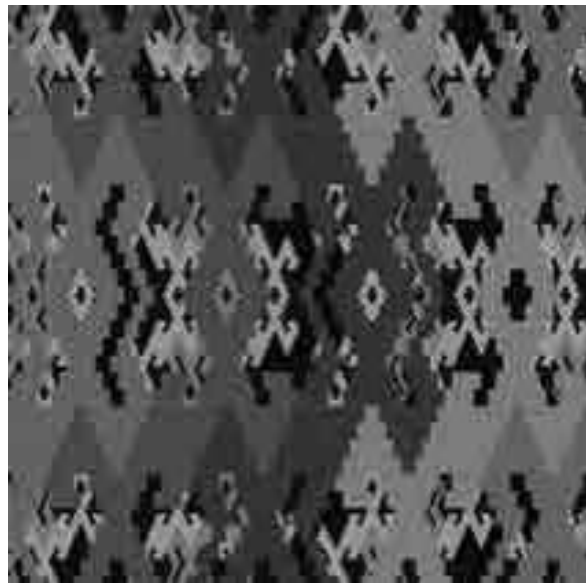
1702 200 x 200 cm



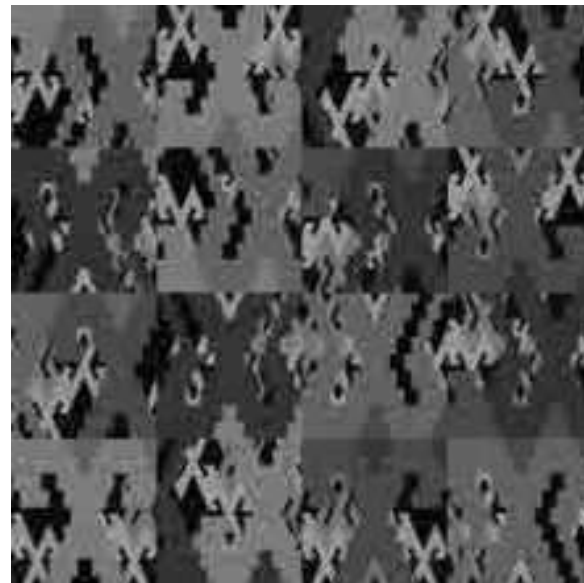
1703 200 x 200 cm



1703 200 x 200 cm



1704 200 x 200 cm



1704 200 x 200 cm

OBJECT CARPET

**FORUM
CREATE
BESPOKE
SPACE**



CHAYENNE ist als Bahnenware (Rapport 200 x 200 cm), als Akustikfliesen (Format 48 x 48 cm) und als RUGX erhältlich.

CHAYENNE is available as broadloom (repeat at 200 x 200 cm), as acoustic tile (format 48 x 48 cm), and as RUGX.



CHAYENNE ist in den drei Qualitäten Strukturschlinge, Glanz Velours und Velours erhältlich.

CHAYENNE is available in three qualities: Structured Loop, Glossy Velours and Velours.



Alle FORUM Qualitäten sind mit WELLTEx® Akustik Plus Rücken ausgestattet.

All FORUM qualities are equipped with WELLTEx® Acoustic Plus backing.



KIMI

OBJECT CARPET

KIMI Geeignet für eine junge, urbane Architektur, beispielsweise in Co-Working oder Co-Living Spaces, ist dieses Design etwas ganz Besonderes. Denn KIMI hat eine multiple Persönlichkeit: Zwei Farbwelten, jeweils in vier unterschiedlich starken Versionen, haben eine fließende, fast wolkige Wirkung – aufmerksamkeitsstark in Gelb, ruhiger und subtiler in der Farbe Greige.

KIMI Suitable for a young, urban architecture, i.e. in co-working or co-living spaces, and a very special design: KIMI has a multiple personality. Two different worlds of color with four different intensities have a flowing, cloudy visual quality – stronger in yellow and quiet and subtle in greige.

FORUM FOR GREAT IDEAS

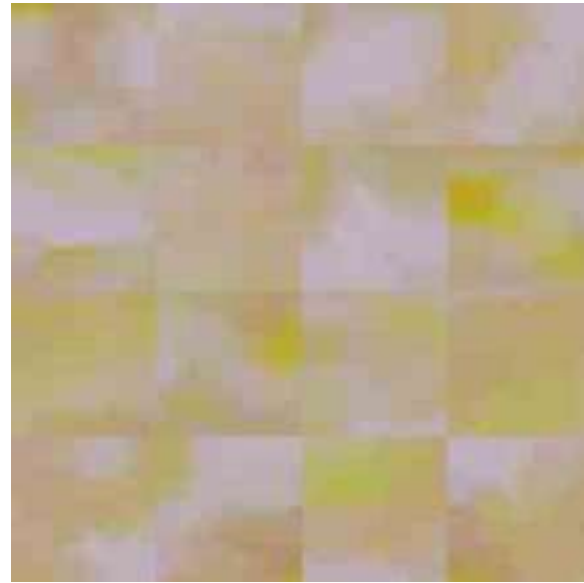


Design 18
KIMI

1803 © 83



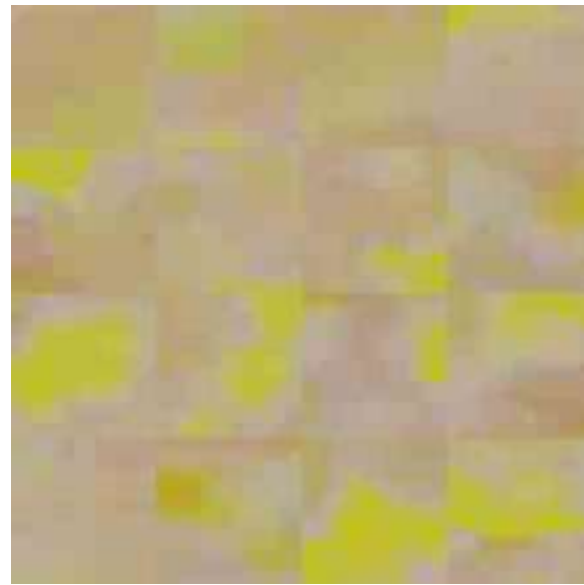
1801 200 x 200 cm



1801 200 x 200 cm



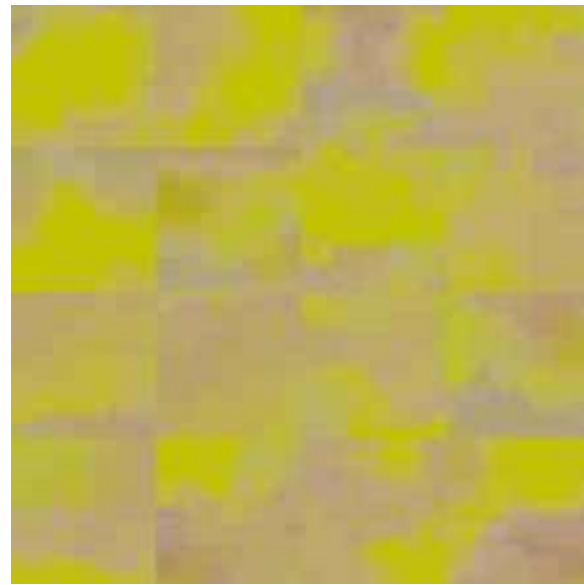
1802 200 x 200 cm



1802 200 x 200 cm



1803 200 x 200 cm



1803 200 x 200 cm



1804 200 x 200 cm



1804 200 x 200 cm

KIMI Wenn es um die Fliesen geht, zeigt KIMI eine andere Seite und lädt zum Spielen ein: In endlosen Kombinationsmöglichkeiten entstehen hier auf großen Flächen immer neue Varianten des gleichen Designs. Je nachdem, wie die Fliesen platziert werden, lassen sich farblich kraftvolle oder weniger betonte Areale schaffen. Ideal für Zonierungen!

KIMI What the tiles are concerned, KIMI shows a different side and invites you to play: Endless possibilities of combining the tiles offer completely new variations of the same theme. Depending on how the tiles are placed, you can create more intensely colored areas or less accentuated spaces. Ideal for creating special zones!

**FORUM
CREATE
BESPOKE
SPACE**



KIMI ist als Bahnware (Rapport 200 x 200 cm), als Akustikfliesen (Format 48 x 48 cm) und als RUGX erhältlich.

KIMI is available as broadloom (repeat at 200 x 200 cm), as acoustic tile (format 48 x 48 cm), and as RUGX.



KIMI ist in den vier Qualitäten Strukturschlinge, Webware, Glanz Velours und Velours erhältlich.

KIMI is available in four qualities: Structured Loop, Woven, Glossy Velours and Velours.



Alle FORUM Qualitäten sind mit WELLTEX® Akustik Plus Rücken ausgestattet.

All FORUM qualities are equipped with WELLTEX® Acoustic Plus backing.

**PATCH
ME
IF YOU
CAN**





1805 200 x 200 cm



1805 200 x 200 cm



1806 200 x 200 cm



1806 200 x 200 cm



1807 200 x 200 cm



1807 200 x 200 cm



1808 200 x 200 cm



1808 200 x 200 cm

FORUM CREATE BESPOKE SPACE



KIMI ist als Bahnenware (Rapport 200 x 200 cm), als Akustikfliesen (Format 48 x 48 cm) und als RUGX erhältlich.

KIMI is available as broadloom (repeat at 200 x 200 cm), as acoustic tile (format 48 x 48 cm), and as RUGX.



KIMI ist in den vier Qualitäten Strukturschlinge, Webware, Glanz Velours und Velours erhältlich. KIMI is available in four qualities: Structured Loop, Woven, Glossy Velours and Velours.



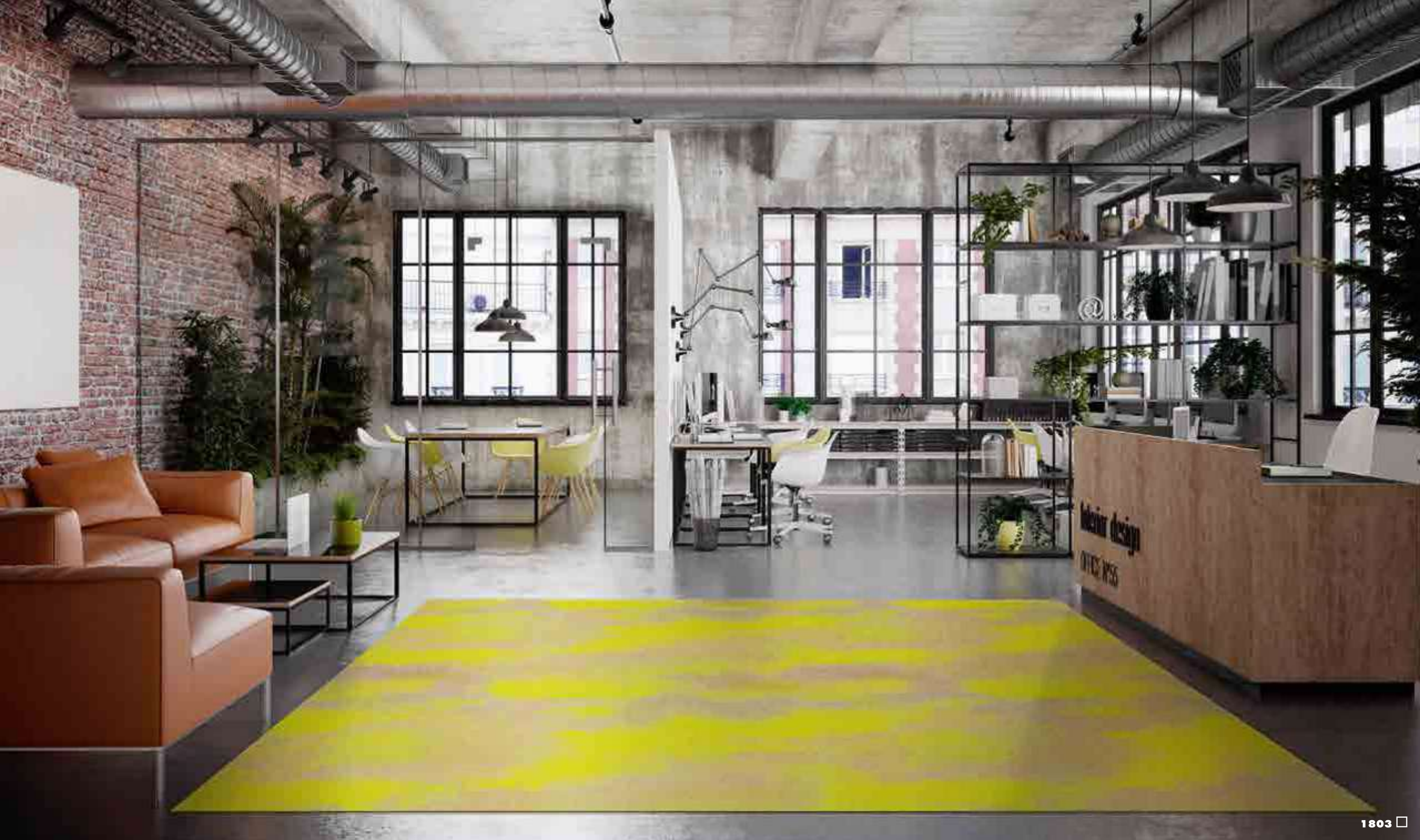
Alle FORUM Qualitäten sind mit WELLTEX® Akustik Plus Rücken ausgestattet.

All FORUM qualities are equipped with WELLTEX® Acoustic Plus backing.

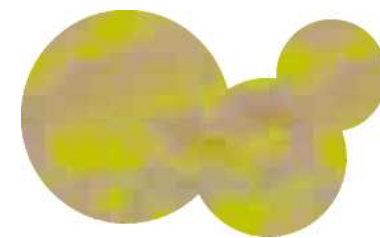


1807

CREATE BESPOKE WORK SPACE



1803 □



RUGX Als perfekte Ergänzung zur Bahnen- oder Fliesenware können aus allen vorgestellten Designs auch RUGX gefertigt werden. Damit bietet FORUM Ideen für alle erdenklichen Anwendungen im Retail- und Office-Bereich, in der Gastronomie, der Hotellerie oder in Wartebereichen. Form und Größe der RUGX – rund, quadratisch, rechteckig oder auch individuelle Sonderformen – sind dabei frei wählbar. FORUM for Great Ideas – ein Gesamtkonzept, das Lösungen für alle Einrichtungssituationen liefert und mit den RUGX Ihre großen Flächenkonzepte bis ins Detail weiterträgt. Gerne erstellen wir Ihre individuelle Visualisierung.

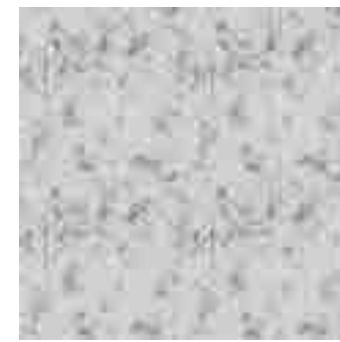
RUGX As a perfect addition to broadloom or tiles we offer RUGX from all designs presented here. With this, FORUM has solutions for all conceivable architectural and furnishing needs in retail or office areas, in restaurants, hotels or in waiting areas. Shapes and sizes of your RUGX – round, square, rectangular or individual shapes – are freely selectable. FORUM for Great Ideas: A comprehensive concept which offers solutions for any environment. RUGX completes your large area concept up to the smallest detail. We'd be happy to realize your individual visualization.



1104 □



SHARI Seite Page 10



MIKK Seite Page 44



KAAN Seite Page 16



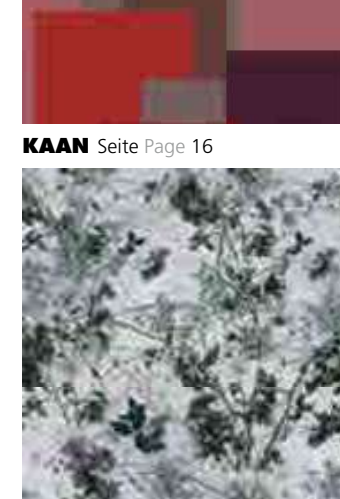
LEAH Seite Page 36



KIMI Seite Page 82



ROKKO Seite Page 74



MILEY Seite Page 48



LINUS Seite Page 52



SOFIA Seite Page 40



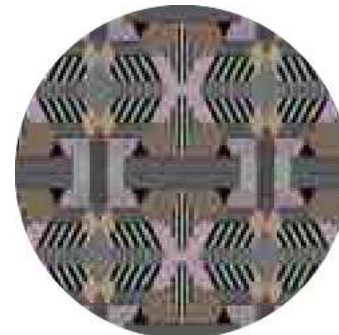
ENYA Seite Page 28



BRAD Seite Page 62



AMY Seite Page 70



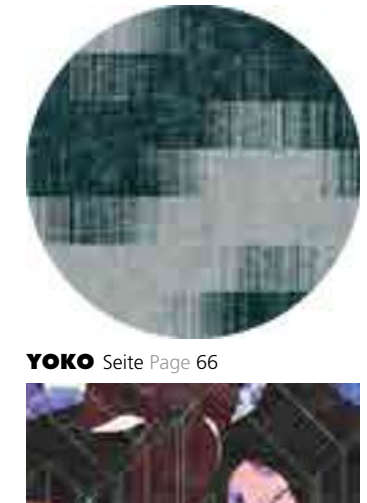
LOUIS Seite Page 58



JANE Seite Page 32



SHARI Seite Page 10



YOKO Seite Page 66



CHAYENNE Seite Page 78



LINUS Seite Page 52



LUNA Seite Page 24



RUBINA Seite Page 20

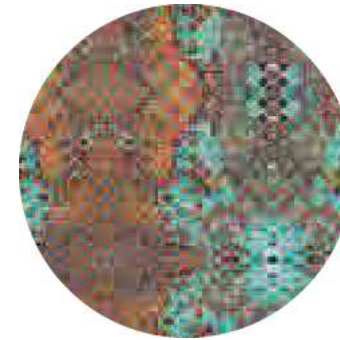
RUGX



0802



JANE Seite Page 32



AMY Seite Page 70



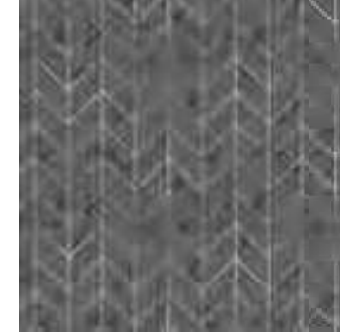
SHARI Seite Page 10



KIMI Seite Page 82



MILEY Seite Page 48



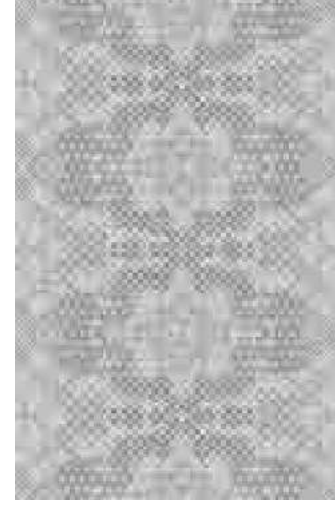
MIKK Seite Page 44



LINUS Seite Page 52



RUBINA Seite Page 20



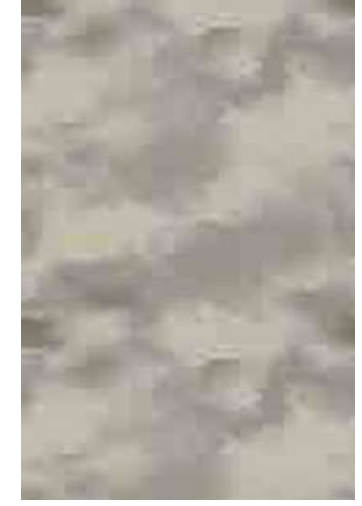
BRAD Seite Page 62



ROKKO Seite Page 74



CHAYENNE Seite Page 78



KIMI Seite Page 82



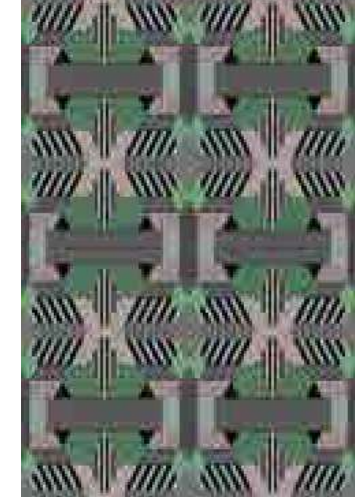
KAAH Seite Page 16



LUNA Seite Page 24



ENYA Seite Page 28



LOUIS Seite Page 58



CHAYENNE Seite Page 78



LEAH Seite Page 36



YOKO Seite Page 66



SHARI Seite Page 10



SOFIA Seite Page 40

TECHNISCHE DATEN TECHNICAL DATA

Artikelname

Herstellungsort ISO 2414
Warenbreite ISO 3018

Oberseitengestaltung ISO 2424
Material der Nutzschicht ISO 2424
Rückenausrüstung ISO 2424
Flächengewicht ISO 8543

Gesamtdicke ISO 1765
Poleinsatzgewicht Herstellerangabe
Strapazierwert EN 1307
Komfortwert EN 1307
Trittschallminderung EN ISO 10140-1
Schallabsorptionsgrad EN ISO 11654
Brandverhalten EN 13 501

Name of article

Method of production ISO 2414
Width ISO 3018

Surface structure ISO 2424
Pile material ISO 2424
Secondary backing ISO 2424
Overall weight ISO 8543

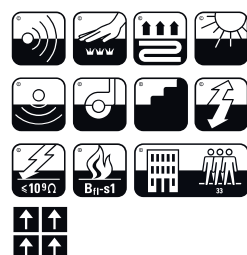
Overall thickness ISO 1765
Pile service weight
Wearability EN 1307
Comfort class EN 1307
Sound absorption EN ISO 10140-1
Acoustical absorption EN ISO 11654
Flammability EN 13 501

S Strukturschlinge

Getuftet
☞ ca. 400 cm
☞ ca. 48 x 48 cm
☐ variabel bis 400 cm
Schlinge
100% Econyl® by Aquafil
Welltex® Akustik Plus
☞ ca. 2200 g/m²
☞ ca. 2900 g/m²
ca. 7–8,5 mm
ca. 800 g/m²
Gewerblich stark (33)
LC3
+30 dB
0,3 α_W
Bfl-s1

S Structured Loop

Tuftet
☞ approx. 400 cm
☞ approx. 48 x 48 cm
☐ variable until 400 cm
Loop
100% Econyl® by Aquafil
Welltex® Acoustic Plus
☞ approx. 2200 g/m²
☞ approx. 2900 g/m²
approx. 7–8,5 mm
approx. 800 g/m²
commercial use heavy (33)
LC3
+30 dB
0,3 α_W
Bfl-s1

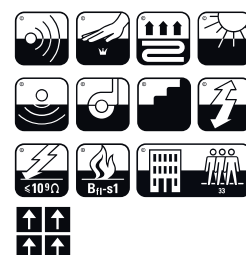


W Webware

Flachgewebe
☞ ca. 400 cm
☞ ca. 48 x 48 cm
Schlinge
100% Econyl® by Aquafil
Welltex® Akustik Plus
☞ ca. 2500 g/m²
☞ ca. 3700 g/m²
ca. 5 mm
ca. 750 g/m²
Gewerblich stark (33)
LC1
+22 dB
0,25 α_W
Bfl-s1

W Woven

Flat woven
☞ approx. 400 cm
☞ approx. 48 x 48 cm
Loop
100% Econyl® by Aquafil
Welltex® Acoustic Plus
☞ approx. 2500 g/m²
☞ approx. 3700 g/m²
approx. 5 mm
approx. 750 g/m²
commercial use heavy (33)
LC1
+22 dB
0,25 α_W
Bfl-s1

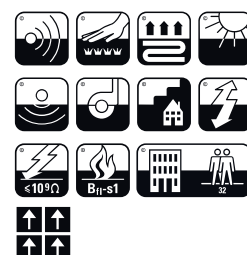


G Glanz Velours

Getuftet
☞ ca. 400 cm
☞ ca. 48 x 48 cm
☐ variabel bis 400 cm
Velours
100% radifloor® piuma PA66
Welltex® Akustik Plus
☞ ca. 2700 g/m²
☞ ca. 3300 g/m²
ca. 11 mm
ca. 1200 g/m²
Gewerblich normal (32)
LC4
+32 dB
0,3 α_W
Bfl-s1

G Glossy Velours

Tuftet
☞ approx. 400 cm
☞ approx. 48 x 48 cm
☐ variable until 400 cm
Cut
100% radifloor® piuma PA66
Welltex® Acoustic Plus
☞ approx. 2700 g/m²
☞ approx. 3300 g/m²
approx. 11 mm
approx. 1200 g/m²
commercial use general (32)
LC4
+32 dB
0,3 α_W
Bfl-s1

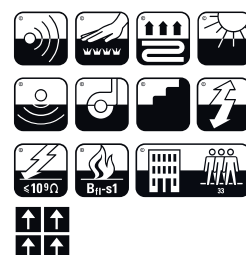


V Velours

Getuftet
☞ ca. 400 cm
☞ ca. 48 x 48 cm
☐ variabel bis 400 cm
Velours
100% PA 6.6
Welltex® Akustik Plus
☞ ca. 2800 g/m²
☞ ca. 3100 g/m²
ca. 9 mm
ca. 1000 g/m²
Gewerblich stark (33)
LC4
+30 dB
0,3 α_W
Bfl-s1

V Velours

Tuftet
☞ approx. 400 cm
☞ approx. 48 x 48 cm
☐ variable until 400 cm
Cut
100% PA 6.6
Welltex® Acoustic Plus
☞ approx. 2800 g/m²
☞ approx. 3100 g/m²
approx. 9 mm
approx. 1000 g/m²
commercial use heavy (33)
LC4
+30 dB
0,3 α_W
Bfl-s1



PERSÖNLICHE BERATUNG PERSONAL ADVICE

Ob Fachhändler, Außendienst oder die Mitarbeiter in unseren Showrooms – Sie haben immer einen kompetenten Fachmann an Ihrer Seite: persönlich, am Telefon oder per Mail. Wir bei OBJECT CARPET ziehen alle Register – und alle an einem Strang – wenn es um Ihr Projekt geht. Wir sind immer für Sie da! Alle Kontaktdaten und Showrooms finden Sie unter www.object-carpet.com/ kontakt. Get in touch. Wir freuen uns, Sie in einem unserer Showrooms weltweit begrüßen zu dürfen.

Whether it's our sales representatives, retailers or employees in our showrooms – enjoy having a competent partner every step of the way: In person, on the phone or by email. At OBJECT CARPET, we work as a team and pull together to make your project a success. You can rely on us! For all contact data and showroom contacts please see www.object-carpet.com/contact. Get in touch. We will be glad to welcome you in one of our showrooms worldwide.

MUSTERSERVICE SAMPLES DELIVERY SERVICE

Teppich ist ein sensorisches Erlebnis. Er will gefühlt, gespürt, ertastet und natürlich auch gesehen werden. Unser Musterservice bietet Ihnen die Möglichkeit, die präferierte Teppichqualität mit Ihrem gewählten Design aus unseren 18 FORUM Designinspirationen zu bestellen. Einfach und schnell: Heute angefragt und binnen 24 Stunden bei Ihnen. Muster anfordern: www.object-carpet.com/muster oder musteranfrage@object-carpet.com.

Kundenwünschen und besten Qualitätsansprüchen gerecht zu werden hat bei OBJECT CARPET höchste Priorität. Die Bemusterung mit Labor- und Original-Teppichmustern während des Abstimmungsprozesses mit unserem OC Design Studio gehört bei uns zu der professionellen Umsetzung Ihrer individuellen Designentwicklungen. So gewährleisten wir, Ihre Designideen oder Farbwünsche exakt nach Ihren Vorstellungen auf den Boden zu bringen.

Carpeting is a sensory experience. It needs to be felt, touched, experienced, and – of course – seen. Our sample service gives you the possibility of ordering your favorite of the 18 inspiring designs presented here in your preferred quality. Easy and quick: Inquire today and receive your sample within shortest by contacting www.object-carpet.com/sample or export@object-carpet.com.

Customer demands and the highest quality standards have top priority for OBJECT CARPET. Issuing laboratory and genuine carpet samples during the coordination process with our creative studio is part of our professional implementation of your individual wishes and ideas. This way, we guarantee that your bespoke design and color scheme is exactly as you want it to be.

IHRE DESIGNDATEN YOUR DESIGN FILES

Für die Umsetzung Ihres eigenen Designs benötigen wir Ihre rapportierfähigen Druckdaten in einem der folgenden Formate: TIFF (76,2 ppi), PSD (76,2 ppi), EPS, AI oder DWG im Farbraum Adobe RGB (1998).

For implementing your personal design, we need to receive your repeat-compatible pattern as data file in one of the following formats: TIFF (76,2 ppi), PSD (76,2 ppi), EPS, AI or DWG in the color spectrum Adobe RGB (1998).

PLANUNGSDATEN UND KONFIGURATOR PLANNING DATA AND CONFIGURATION TOOL

OBJECT CARPET stellt für Planer Texturdaten unserer FORUM Designinspirationen zum Download zur Verfügung. Die Planungsdaten erhalten Sie als .jpg und .matz (pCon planner) Datei unter www.object-carpet.com/planungsdaten. Im Konfigurator können alle OBJECT CARPET Qualitäten als Bahnware, Akustikfliese oder abgepasster Teppich – einzeln oder im Mix verlegt – in verschiedenen Räumen visualisiert werden. Auch die 18 neuen FORUM Designinspirationen in allen Kolorits auf verschiedenen Qualitäten stehen Ihnen hier zum kreativen Spiel zur Verfügung: www.object-carpet.com/konfigurator.

OBJECT CARPET offers texture data for our FORUM design inspirations for download. You'll receive these as .jpg und .matz (pCon planner) files at www.object-carpet.com/planningdata. The configuration tool visualizes all OBJECT CARPET qualities as broadloom, acoustic tile or individually sized RUGX – separately or laid in a mix – in different virtual rooms. The 18 new FORUM design inspirations in all color schemes and in different qualities are ready for your creative game at www.object-carpet.com/configurator.

LIEFERZEITEN DELIVERY TIMES

Individuelle Lösungen und spezielle Anforderungen können schon für kleine Flächen realisiert werden. Designentwicklungen nach Ihren eigenen Ideen als auch die Umsetzung eines Designs aus unseren FORUM Designinspirationen sind bereits ab 100 Quadratmetern pro Design und Farbe möglich. Entwicklungs-, Produktions- und Lieferzeiten von individuellen Anforderungen sind stark abhängig von den projektspezifischen Anforderungen. Bei der Umsetzung der FORUM Designinspirationen ist mit einer Produktions- und Lieferzeit von 5 – 6 Wochen zu rechnen.

Individual solutions and special demands can be realized even on smaller areas. Design developments according to your ideas as well as the designs from our FORUM inspirations are available starting from 100 square meters. Development, production, and delivery times vary according to the specific demands of the project. With the FORUM designs shown here, production and delivery will take approx. 5 to 6 weeks.



Alle FORUM Qualitäten sind standardmäßig mit der speziell von OBJECT CARPET entwickelten Rückenausrüstung WELLTEX® Akustik Plus ausgerüstet und tragen wesentlich zu einer ausgewogenen Raumakustik bei. WELLTEX® besteht aus recyceltem PET Material. Frei von Bitumen, Latex, PVC und konsequent ohne chemische Krankmacher, ist diese besondere Rückenbeschichtung nicht nur nachhaltig, sondern auch emissions- und geruchsarm. Ein Leichtgewicht beim Transport, flexibel und einfach in der Verarbeitung. Nicht sichtbar, aber groß in der Wirkung! Gesund, nachhaltig, leicht und leise.

All FORUM qualities are standard fitted with the WELLTEX® Acoustic Plus backing especially developed by OBJECT CARPET V and contribute substantially to well-balanced architectural acoustics. WELLTEX® consists of recycling PET material. Free of bitumen, latex, and PVC and therefore without illness-causing chemicals, this special backing is not only sustainable but also low on emission and odor. FORUM is a lightweight regarding transport, flexible, and easy to fit. Invisible qualities, but big in effect! Healthy, sustainable, and quiet.



OBJECT CARPET ADRESSEN. Nehmen Sie Kontakt auf.

Unsere Produkte werden weltweit über eigene Niederlassungen sowie Handelsagenturen im In- und Ausland vertrieben. Vereinbaren Sie einen Termin mit uns. Wir sind jederzeit für Sie da.

OBJECT CARPET ADDRESSES. Please contact us.

Our products are distributed worldwide through our own subsidiaries as well as commercial agencies. Please contact us for an appointment. We'll be glad to assist you at any time.

OBJECT CARPET WELTWEIT INTERNATIONAL**AUSTRALIA**

AUSTRALIA
THE FLOORING CO.
110 Arthur Street
Fortitude Valley QLD 4006
Fon +61 73 5182121
australia@object-carpet.com

CZECH REPUBLIC

BOCA Group, a.s.
ATRIUM FLORA – building B
Vinohradská 2828/151
130 00 Praha 3
Fon +420 222 712433
czechrepublic@object-carpet.com

ITALY

AGENDA - Agenzia di Ambienti
Roger Vivaldi
Via Cantarana,7
25050 Rodengo Saiano
Fon +39 030 6810681
italy@object-carpet.com

NORWAY

Polyflor Nordic NUF
Kjelsåsveien 1688
0884 Oslo
Fon +47 23008400
norway@object-carpet.com

SWEDEN

STODDARD MATTOR & OBJECT AB
Sturegatan 19
11436 Stockholm
Fon +46 8 206040
sweden@object-carpet.com

AUSTRIA (Showroom)

OBJECT CARPET AUSTRIA GMBH
Zaunergasse 4
1030 Wien
Fon +43 1 7104590
austria@object-carpet.com

ESTONIA

Tekero OÜ
Veerenni 24
10135 Tallinn
Fon +372 651 8313
estonia@object-carpet.com

JAPAN

Brighten Corporation
Grove Tower 208
4-21-1 Shibaura, Minato-ku
Tokyo 108-0023
Fon +81 3 54198540
japan@object-carpet.com

POLAND

Dobra Showroom
MARRO Sp. z o.o.
ul Leszczyńska 4
00-339 Warszawa
Fon +48 22 8323636
poland@object-carpet.com

SWITZERLAND (Showroom)

OBJECT CARPET (Schweiz) AG
Seestrasse 71
8703 Erlenbach bei Zürich
Fon +41 44 2699690
switzerland@object-carpet.com

Showroom Salzburg

Bayerhamerstraße 14c/5
5020 Salzburg
Fon +43 664 3070797
austria@object-carpet.com

FINLAND

Koolmat Oy
Perämiehenkatu 12
00150 Helsinki
Fon +358 10 6665170
finland@object-carpet.com

OSHIMA PROS CO.,LTD

1F, 2-16-11 Shimomoguro,
Meguro-ku,
Tokyo 153-0064
Fon +81 3 57595301
japan@object-carpet.com

PORTUGAL

Beuvink Consulting
c/o OBJECT CARPET GmbH
Marie-Curie-Str. 3
73770 Denkendorf
Fon +351 962294166
portugal@object-carpet.com

TURKEY

SURFACE MIMARLIK ve
ULUSLARARASI TICARET LTD. STI.
Agaoglu Maslak 1453 Sitesi
1453 Cad. A5 Blok D.19
Maslak 34485 Sariyer Istanbul
Fon +90 212 2667592
turkey@object-carpet.com

BELGIUM

Better Brands Distribution BV
Ter vuursesteenweg 23
3080 Duisburg
Fon +32 478 359845
belgium@object-carpet.com

FRANCE

Adjectif D
6 allée du 6 juin 1944
91410 Dourdan
Fon +33 164595684
france@object-carpet.com

KOREA

BAOBAB Co., Ltd
16, Maeheon-ro, Seocho-gu,
Seoul 06771
Fon +82 21551551
korea@object-carpet.com

RUSSIA

Carpet Style LLC
Nizhnaya Syromyatnicheskaya,
Str. 10, Bldg. 3, Office 61.2/2
105120 Moscow
Fon +7 495 6404525
russia@object-carpet.com

UKRAINE

ELITE INTERIOR
Knjagyni Olgy street, 95, 2nd floor,
79060 Lviv
Fon +38 067 1796631
ukraine@object-carpet.com

CANADA

ARE & BE
80 Ward Street, Suite 99
Toronto Ontario M6H 4A6
Fon +1 416 5333203
canada@object-carpet.com

GREECE

ARCHITECTURE
240, Lykourgou str
17675 Kallithea Athens
Fon +30 210 9414848
greece@object-carpet.com

LATVIA

Krassky
Duntes Street 3
Riga, 1013
Fon +371 67781400
latvia@object-carpet.com

SINGAPORE

MTM Solutions Pte Ltd
MTM iNSPACE, Level 01-01 & 02-01
85 Playfair Road, Tong yuan Building
Singapore 368000
Fon +65 6438 0692
singapore@object-carpet.com

UNITED KINGDOM

CHROMA GLOBAL FLOORING
19 Angel Gate
326 City Road
London EC1V 2PT
Fon +44 207 2516996
greatbritain@object-carpet.com

CHINA

Shanghai U-TEAM Environment
Engineering & Design Co., Ltd.
Room 705-706, No.3 Building
PortMix Hongqiao,
No. 2377 Shenkun Road
Minhang District
Shanghai 201106, China
Fon +86 21 54278036
china@object-carpet.com

INDIA

MTM Workplace Solutions Pvt Ltd
BLDG 5B/239-241, 2nd floor
Mittal Estate M V Road
Andheri East
Mumbai 400059
Fon +91 22 42454647
india@object-carpet.com

MIDDLE EAST

Dubai Design District
Dubai
Fon +971 50 4596490
dubai@object-carpet.com

NETHERLANDS

Jan-Willem Kok
c/o OBJECT CARPET GmbH
Marie-Curie-Straße 3
73770 Denkendorf
Fon +31 624 148009
netherlands@object-carpet.com

SOUTH AFRICA

Executive Commercial Flooring (Pty)
Ltd.
670, 25th Avenue
Villieria, Pretoria, 0186
Fon +27 82 8061794
southafrica@object-carpet.com

YARNS LIMITED

Shop D, G/F,
Tung Chong Factory Building,
No. 653-659 King's Road,
Quarry Bay, Hong Kong
Fon +852 28332886
hongkong@object-carpet.com

CHROMA GLOBAL FLOORING
1 Athol Street
Douglas - IM1 1LD
Fon 01624 660 623
ireland@object-carpet.com

SPAIN

BSB Alfombras Contemporáneas, S.L.
c/ Paris, 174
08036 Barcelona
Fon +34 934 107441
spain@object-carpet.com

DEUTSCHLAND GERMANY**STUTTGART (Showroom)**

OBJECT CARPET GMBH
Marie-Curie-Straße 3
73770 Denkendorf
Fon +49 711 3402-0
Fax +49 711 3402-155
info@object-carpet.com

BERLIN (Showroom)

Fon +49 30 616789-60
Fax +49 30 616789-90
berlin@object-carpet.com

DÜSSELDORF (Showroom)

Grand Bateau, Zollhof 4
40221 Düsseldorf
Fon +49 211 1576088-0
Fax +49 211 3036807
duesseldorf@object-carpet.com

FRANKFURT (Showroom)

Golfstraße 25
60528 Frankfurt
Fon +49 69 6665076
Fax +49 69 6665147
frankfurt@object-carpet.com

HAMBURG (Showroom)

Neue-ABC-Straße 10/
Valentinskamp 18
20354 Hamburg
Fon +49 40 3098207-0
Fax +49 40 3098207-2
hamburg@object-carpet.com

KREFELD (Showroom)

St. Töniser Str. 84
47803 Krefeld
Fon+49 2151 8419-0
Fax +49 2151 8419-99
info@object-carpet.com

MÜNCHEN (Showroom)

Bürkleinstraße 10/
Ecke Karl-Schmagnl-Ring
80538 München
Fon +49 89 546820-0
Fax +49 89 546820-20
muenchen@object-carpet.com

CONTACT



IDEE, KONZEPT, GESTALTUNG, PRODUKTDESIGN

IDEA, CONCEPT, LAYOUT, PRODUCT DESIGN

Mark und Kathrin Patel, Bremen, www.kathrinpatel.de

HERAUSGEBER PUBLISHER

OBJECT CARPET GmbH, Stuttgart

TEXT TEXT

Gabriele Wiesenhavern, Bremen

REPRO & BILDBEARBEITUNG POSTPRODUCTION

Bernhard Mayer, www.immedia23.de

DRUCK PRINTING

Offizin Scheufele, www.scheufele.de

OBJECT CARPET dankt allen, die an der Entstehung von FORUM mitgearbeitet haben.

Sincere thanks to all who participated in creating FORUM.

Alle Urheberrechte, sowie Warenzeichen, Patente und Copyrights sind geschützt. Zur Reproduktion jeglicher Inhalte dieses Katalogs bedarf es der schriftlichen Genehmigung. Für inhaltliche Fehler kann keine Haftung übernommen werden.

Bitte beachten: Die Designs entfalten auf den verschiedenen Qualitäten eine unterschiedliche Wirkung. Daher sind die im Katalog dargestellten Farben nicht verbindlich, sondern als Orientierung zu verstehen. Nutzen Sie unseren Musterservice unter www.object-carpet.com/muster. Gerne beraten wir Sie hinsichtlich der optimalen Kombination von Design und Qualität.

All copyrights, trademarks, and patents are protected. The reproduction of the content of this catalog requires written consent. We are not liable for any errors or omissions regarding the content.

Please be aware that these designs unfold different effects on different qualities. Therefore, the colors depicted in this catalog are not binding and merely serve as an orientation. Please take advantage of our sample service at www.object-carpet.com/sample. We're happy to give our advice regarding the best combination of design and quality.

COPYRIGHT COPYRIGHT

© 2019 by OBJECT CARPET, Stuttgart

**YOUR
TURN**



