

SUMMMER VIBES

2023



TOULEMONDE BOCHART
créateur de tapis



Toulemonde Bochart propose cet été un catalogue renouvelé. Hier exclusivement composé de tapis OUTDOOR utilisables bien sûr en intérieur, il s'ouvre à des modèles à l'esprit soleil, en matériaux naturels comme le jute ou la paille.

Pour habiller terrasses et loggias, de nouvelles techniques de tissages créent des dessins géométriques aux coloris adaptés aux lignes de mobilier d'extérieur d'aujourd'hui. Ces créations peuvent trouver leur place dans des espaces dinatoires, des cuisines ou des salles de bain.

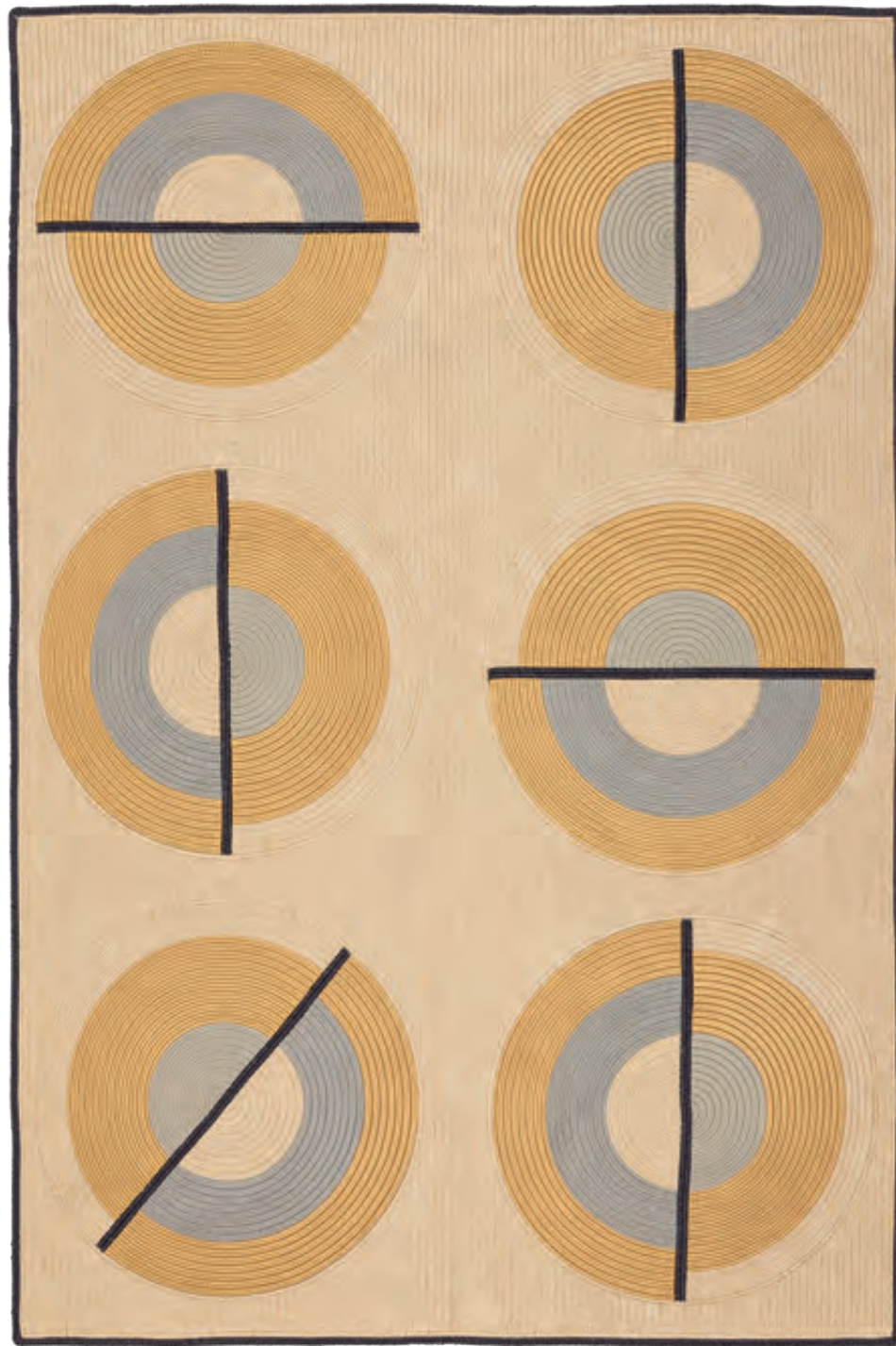
Les tailles développées permettent de plus, de s'adapter aux grands espaces. Les formes irrégulières trouvent leur place dans cette nouvelle collection, comme les carrés. Les matières recyclées comme le PET nous conduisent vers une production plus éco-responsable, en harmonie avec notre démarche de responsabilité sociale et environnementale

Toulemonde Bochart offers this summer a renewed catalog. Yesterday exclusively composed of OUTDOOR rugs that can be used indoors, it opens up to sunny models made of natural materials such as jute or straw.

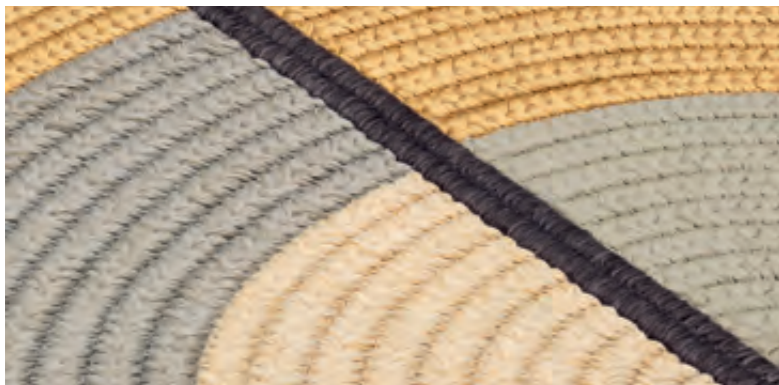
To cover terraces and loggias, new weaving techniques create geometric designs with colors adapted to the lines of today's outdoor furniture. These creations can find their place in dining areas, kitchens or bathrooms.

The developed sizes also allow to adapt to large spaces. Irregular shapes find their place in this new collection, like squares. Recycled materials such as PET lead us towards a more eco-responsible production, in harmony with our social and environmental responsibility approach.





NATUREL



CYCLO

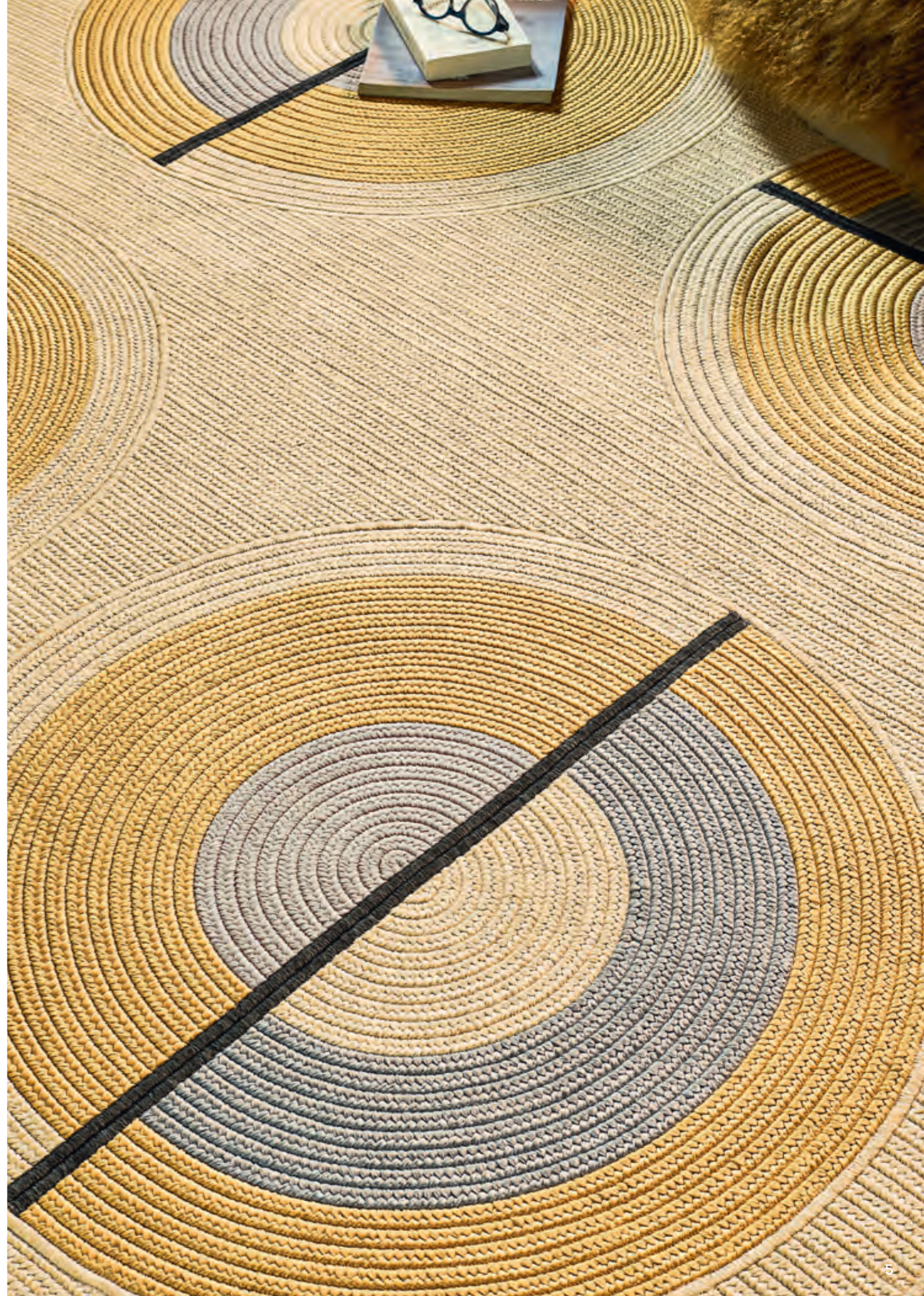
**TISSÉ ASSEMBLÉ
POLYPROPYLENE-POLYESTER**

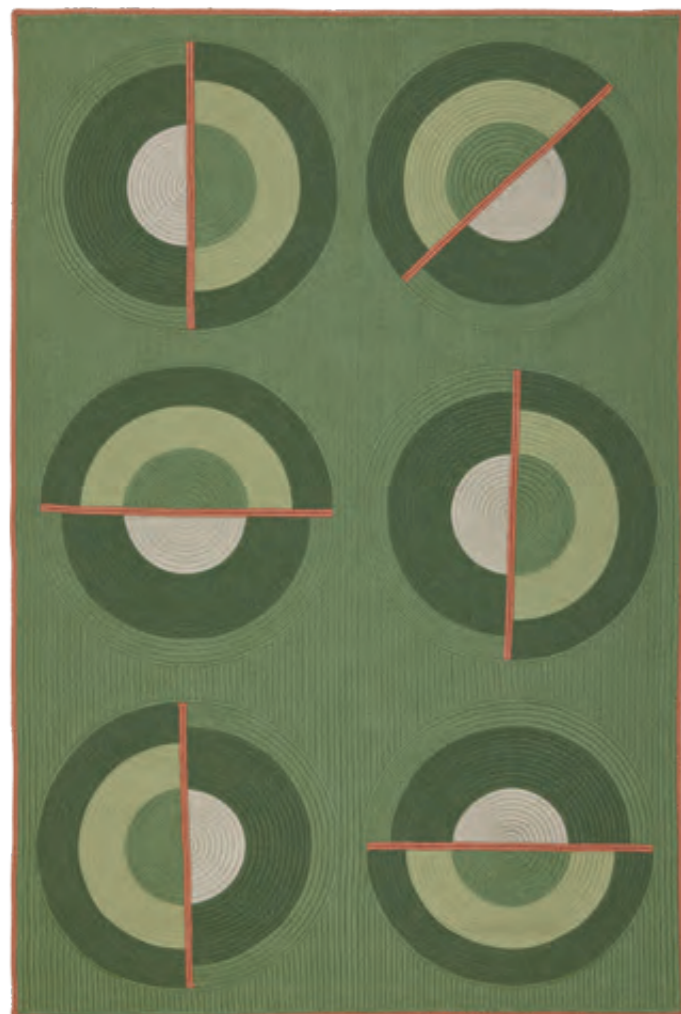
BRAIDED WOVEN POLYPROPYLEN
AND POLYESTER

■ 170 x 240 | 200 x 300 | 250 x 350

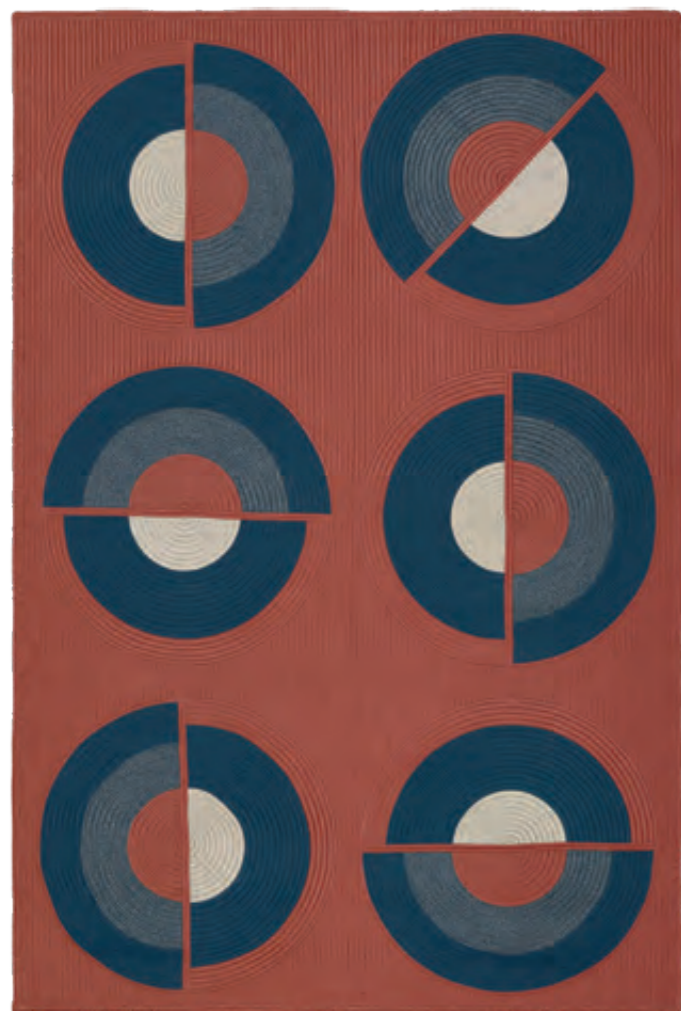
Clin d'œil aux tapis des années 30, la composition du tapis Cyclo va autant séduire par le dynamisme de son dessin et de ses couleurs, que par la complexité de sa facture. Petit bijou de composition, ses 3 variantes couvrent une très large part des ambiances d'outdoor. Vert des jardins pour une véranda ou un extérieur, sable et gris pour un bord de mer ou une ambiance plus minimaliste, ou brique bleu pour les inconditionnels des tons chauds et colorés.

A nod to the carpets of the 1930s, the composition of the Cyclo carpet will seduce as much by the dynamism of its design and its colors as by the complexity of its construction. A little jewel of composition, its 3 variants cover a wide range of outdoor ambiances. Garden green for a veranda or an exterior, sand and gray for a seaside or a more minimalist atmosphere, or brick blue for those who love warm and colorful tones. This weaving of palms and sea hyacinth fibers. A mat to throw everywhere on the ground, on a sunny terrace as well as in a bedroom. An exotic effect guaranteed at a very.





AMANDE



BRIQUE

CYCLO

TISSÉ ASSEMBLÉ POLYPROPYLENE-POLYESTER
BRAIDED WOVEN POLYPROPYLEN AND POLYESTER

■ 170 x 240 | 200 x 300 | 250 x 350

Clin d'œil aux tapis des années 30, la composition du tapis Cyclo va autant séduire par le dynamisme de son dessin et de ses couleurs, que par la complexité de sa facture. Petit bijou de composition, ses 3 variantes couvrent une très large part des ambiances d'outdoor. Vert des jardins pour une véranda ou un extérieur, sable et gris pour un bord de mer ou une ambiance plus minimaliste, ou brique bleu pour les inconditionnels des tons chauds et colorés.

A nod to the carpets of the 1930s, the composition of the Cyclo carpet will seduce as much by the dynamism of its design and its colors as by the complexity of its construction. A little jewel of composition, its 3 variants cover a wide range of outdoor ambiances. Garden green for a veranda or an exterior, sand and gray for a seaside or a more minimalist atmosphere, or brick blue for those who love warm and colorful tones. A mat to throw everywhere on the ground, on a sunny terrace as well as in a bedroom. An exotic effect guaranteed at a very.





GRIS

CLOUD

TISSÉ ASSEMBLÉ POLYPROPYLENE
BRAIDED WOVEN POLYPROPYLEN

● 180x250 | 230x320

Une nouvelle facture pour ce tapis en polypropylène tout en rondeur et en enroulement. Le tapis est confectionné à partir de longues tresses cousues en enroulement continu pour former les ronds, puis ceux-ci sont assemblés et reliés par un remplissage de la même tresse. L'effet est magnifique et séduira tant en gris qu'en sable, pour un effet matière végétale bluffant de réalisme. Particulièrement résistant, il peut devenir tapis de cuisine comme de terrasse, et sa forme le rend particulièrement adapté aux coins salons.

A new design for this polypropylene rug, all round and coiled. The carpet is made from long braids sewn in continuous winding to form the rounds, then these are assembled and connected by a filling of the same braid. The effect is magnificent and will seduce both in gray and sand, for a plant material effect bluffing of realism, particularly suitable for sitting areas.



NATUREL



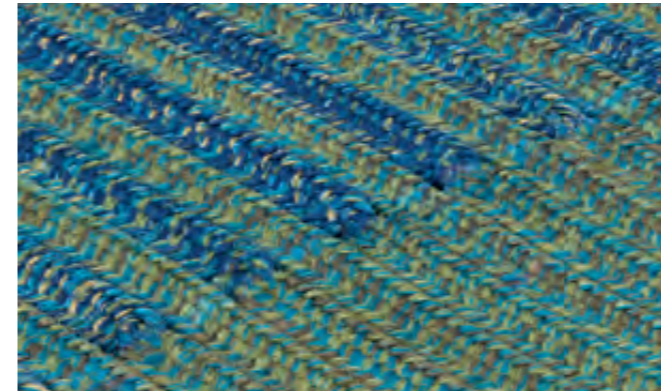


INSERT

TISSÉ ASSEMBLÉ POLYPROPYLENE-POLYESTER

BRAIDED WOVEN POLYPROPYLEN AND POLYESTER

■ 170 x 240 | 200 x 300 | 250 x 350



Ce tapis réalisé en assemblage de tresse de polypropylène se décompose en 3 parties pour s'adapter à différents décors ou à formaliser des espaces structurés. Son assemblage en lignes intriquées est un vrai challenge lors de sa fabrication et offre un joli effet de pleins et de vides. Ses 2 colorations le rendront adapté au mobilier de couleur de plus en plus développé dans l'outdoor, comme aux finitions plus sombres des ensembles de jardin tressés.

This carpet is made of polypropylene braid and is divided into 3 parts to adapt to different decors or to formalize structured spaces. Its assembly in intertwined lines is a real challenge during its manufacture and offers a nice effect of full and empty. Its 2 colors will make it suitable for the colored furniture more and more developed in the outdoor, as well as for the darker finishes of the woven garden sets.



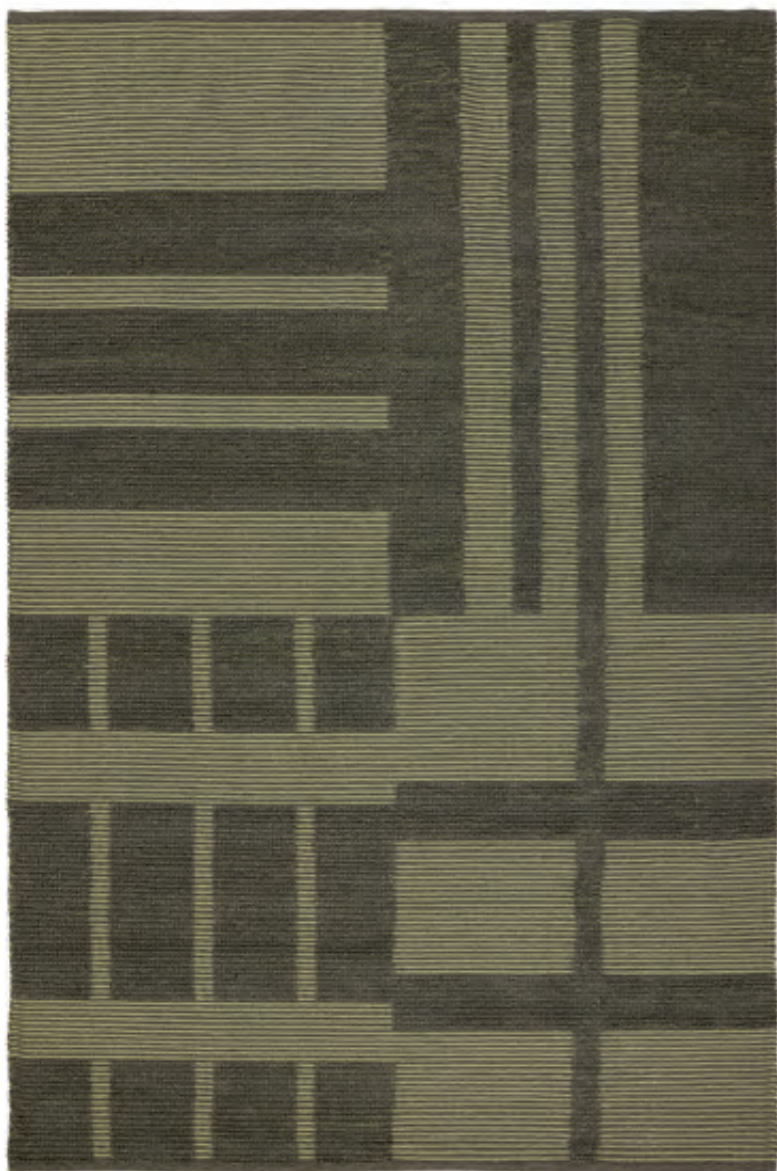
AQUA



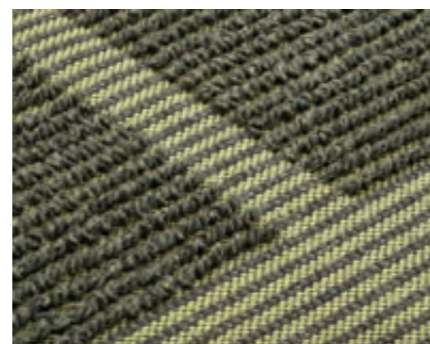
BRUN NOIR



GRIS



GAZON



BÉLIZE

TISSÉ 100% POLYPROPYLENE
WOVEN 100% POLYPROPYLEN

■ 170 x 240 | 200 x 300 | 230 x 230

Ce tapis géométrique joue les unis, et se dévoile uniquement dans les rapports de surfaces bouclées au volume confortable et de fonds tissé plats structuré. Ces simples effets apportent une richesse particulière à ce tapis outdoor tissé en fibre de polypropylène recyclé, au tissage particulièrement résistant. Il peut devenir tapis de cuisine comme de terrasse, et sa forme carrée le rend particulièrement adapté aux coins salons.

This geometric carpet plays with the plain, and reveals itself only in the reports of curly surfaces with a comfortable volume and structured flat woven bottom. These simple effects bring a particular richness to this outdoor rug woven in recycled polypropylene fiber, with a particularly resistant weave. It can be used as a kitchen rug or a terrace rug, and its square shape makes it particularly suitable for sitting areas.





BOTANIQUE



AZUR

PROVENCE

TISSÉ ASSEMBLÉ POLYPROPYLENE ET VISCOSE

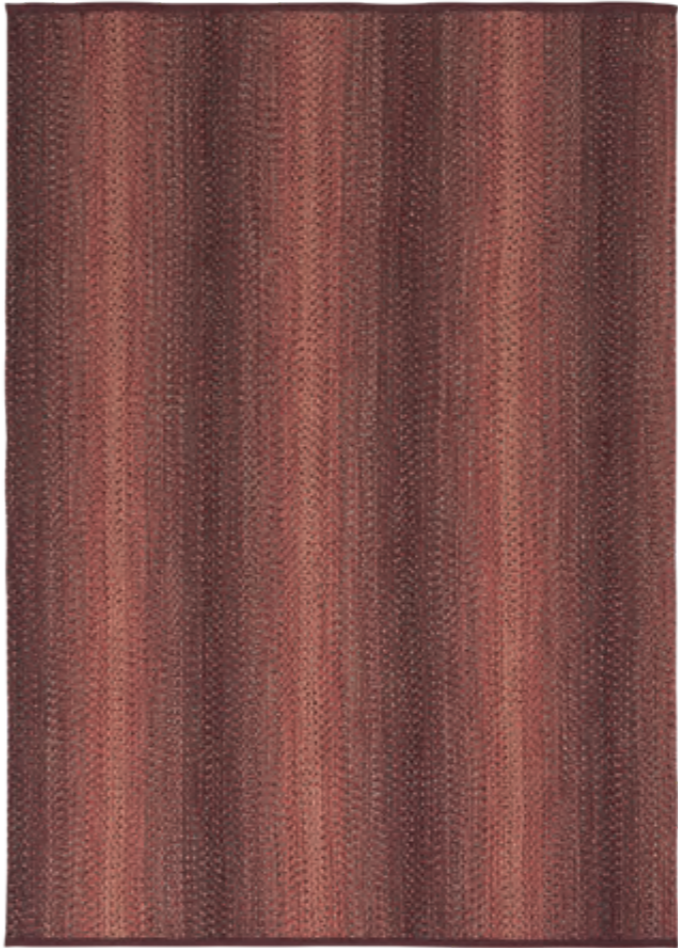
BRAIDED WOVEN POLYPROPYLEN
AND VISCOSE

■ 170 x 240 | 200 x 300

Des couleurs méditerranéennes pour ce tapis out door qui trouvera également sa place dans des décors inspirés. Résistante aux agressions diverses, cette qualité a déjà fait ses preuves et a séduit un large public à la ville comme en bord de mer.

Mediterranean colors for this outdoor rug which will also find its place in inspired decorations. Resistant to various attacks, this quality has already proven itself and has won over a wide audience in town and by the sea.

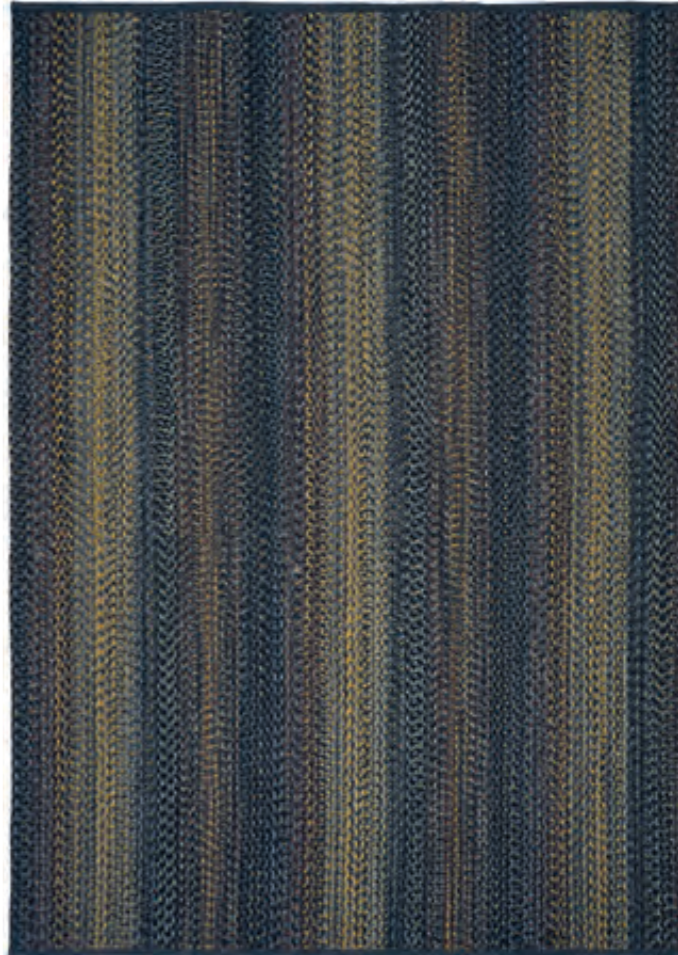




BRIQUE



NATUREL



BRUN OR

NATTE

ASSEMBLÉ TRESSE DE POLYPROPYLENE
HAND STITCH BRAIDED POLYPROPYLENE

■ 140 x 200 | 170 x 240 | 200 x 300

Coloration très chaude pour le tapis Natté qui assemble ses tresses de polypropylène dans des harmonies de brun, de gris et d'or. Ce tapis s'adaptera aux pièces humides comme aux terrasses

A carpet with a new, very warm colouring, which combines its polypropylen braids to form matching brown, grey and gold colours.





TORSADE

TISSÉ ASSEMBLÉ DE POLYPROPYLENE
HAND STITCH BRAIDED POLYPROPYLEN

■ 170 x 240 | 200 x 300 | 250 x 350

Comme sur un pull irlandais, ce modelé décline torsades et rayures, pour un effet relief. Il trouve sa place dans les intérieurs comme sur les terrasses extérieures.

Just like an Irish jumper, this rug comes with cable and striping detailing for a textured effect. Perfect for both interiors and outdoor terraces.



NATUREL



GRIS



ANTHRACITE



AQUA

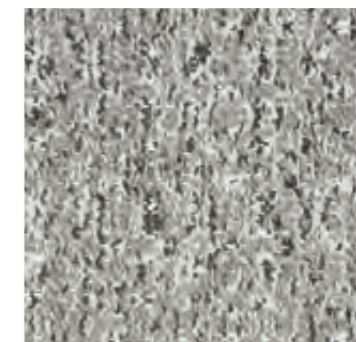
ERG

TISSÉ POLYPROPYLENE
WOVEN 100% POLYPROPYLENE

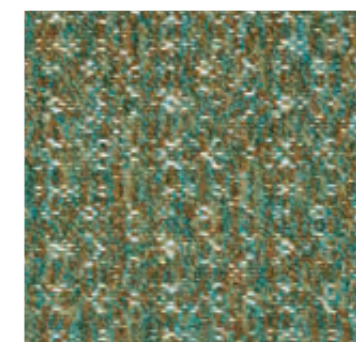
■ 170 x 240 | 200 x 300 | RLX 400

Cette qualité sort des sentiers battus. Jusque là cantonné aux coloris neutres, le polypropylène affirme ses coloris solaires. Tapis destinés à l'out door comme aux intérieurs ethniques, ce tapis sera à l'aise en cuisine comme sur une terrasse ou dans un salon branché, grâce à son tissage structuré et tweedé.

This quality is off the beaten path. Until confined to neutral colors, polypropylene affirms its solar colors. Rugs intended for outdoors as well as ethnic interiors, this rug will be at ease in the kitchen, on a terrace or in a trendy living room, thanks to its structured and tweedy weave.



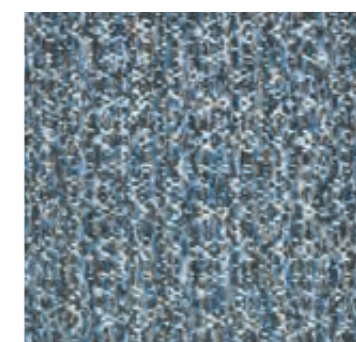
GRIS



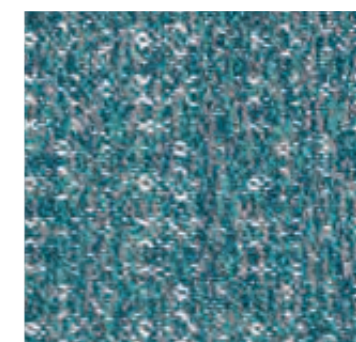
JARDIN



KAKI



ORAGE



AQUA



NEIGE

ECUME

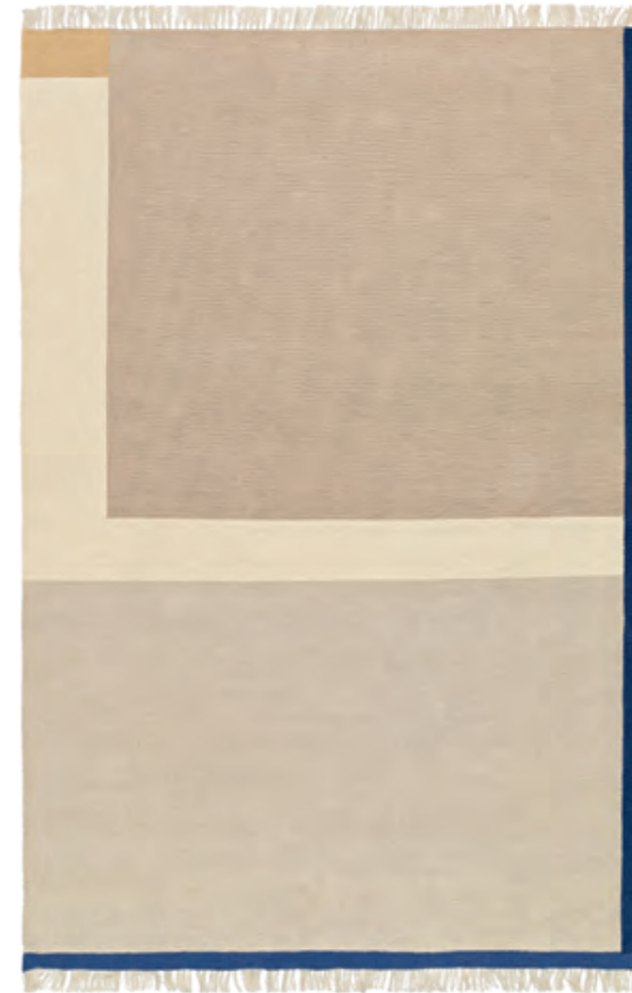
TISSE MAIN 100% POLYESTER RECYCLÉ (PET)
HAND WOVEN 100% RECYCLED POLYESTER (PET)

■ 170 x 240 | 200 x 300

Comme un océan d'écume, les bouclettes de polyester irrégulières animent ce tapis tissé plat réversible. Aussi doux au pied qu'à l'œil dans sa version virginale, sa brillance se décline également en coloris froids comme en coloris chauds pour offrir une nouvelle vision du tapis, entre natte et plaid lourd.

Like an ocean of foam, irregular polyester loops enliven this reversible flatwoven rug. As soft to the feet as it is to the eye in its virginal version, its shine is also available in cold and warm colors to offer a new vision of the rug, between mat and heavy plaid.





MASTIC

PIET

NOUÉ MAIN 100% POLYESTER RECYCLÉ (PET)
HAND TUFTED 100% RECYCLED POLYESTER (PET)

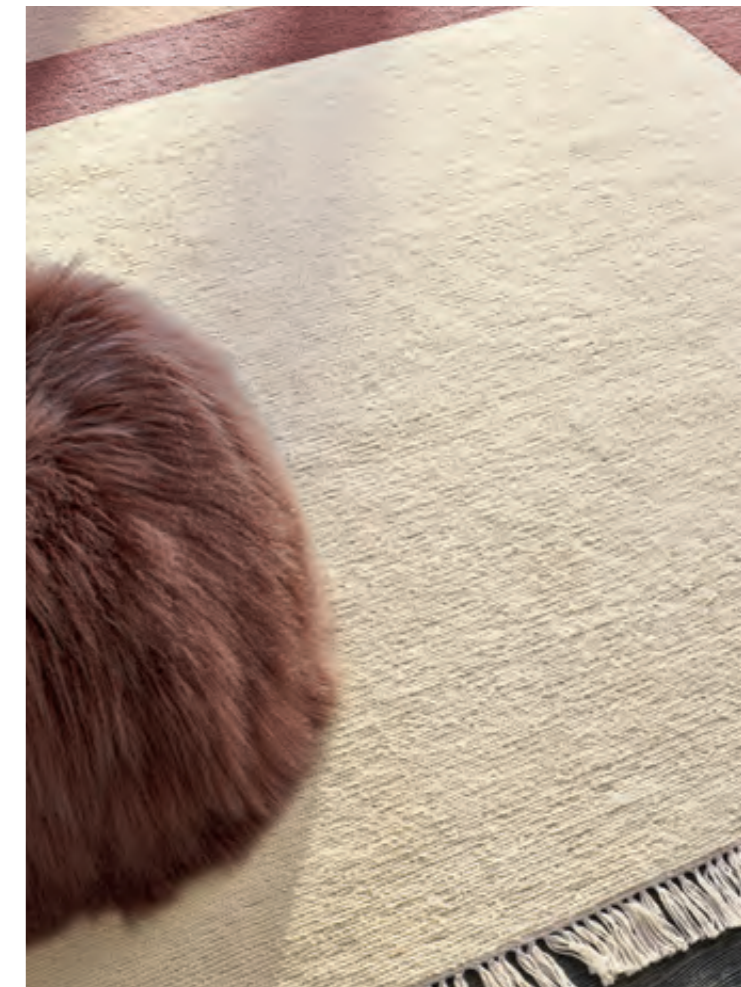
■ 170 x 240 | 200 x 300 | 250 x 350

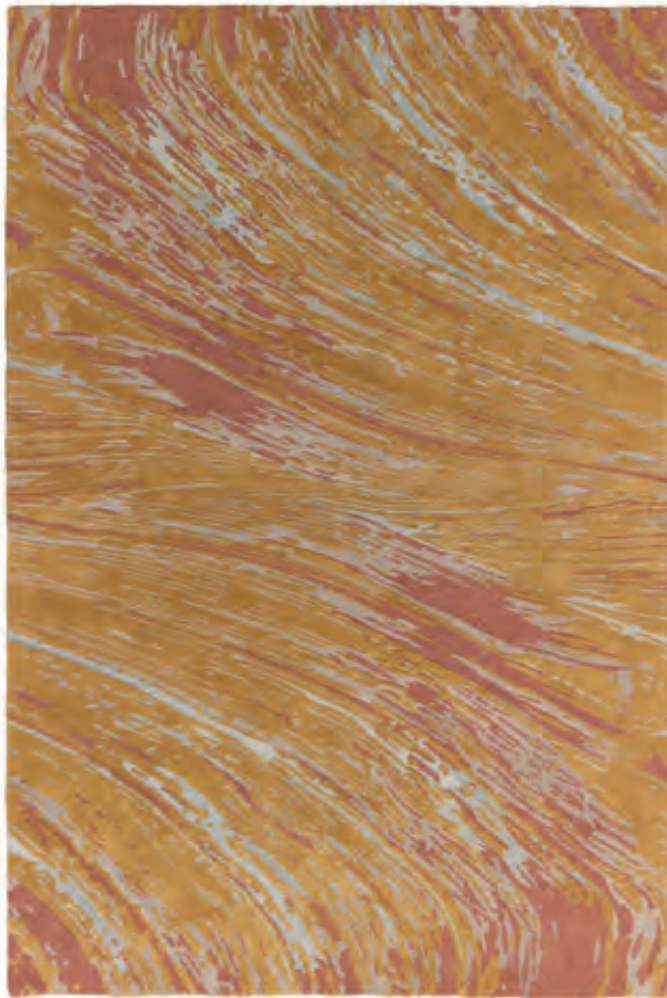
Quand la simplicité rime avec l'esthétisme de tonalités naturelles, ponctuées de rappels de couleurs franches. Un hommage à Piet Mondrian pour ce tapis géométrique, noué à la main en PET, fibre polyester issue de matières plastiques recyclées. Il jouera les premiers rôles en extérieur par sa résistance aux intempéries et au UV.

When simplicity rhymes with the aestheticism of natural tones, punctuated by reminders of bold colors. A tribute to Piet Mondrian for this geometric rug, hand-knotted in PET, a polyester fiber made from recycled plastics. It will play the leading roles in outdoor by its resistance to weather and UV.

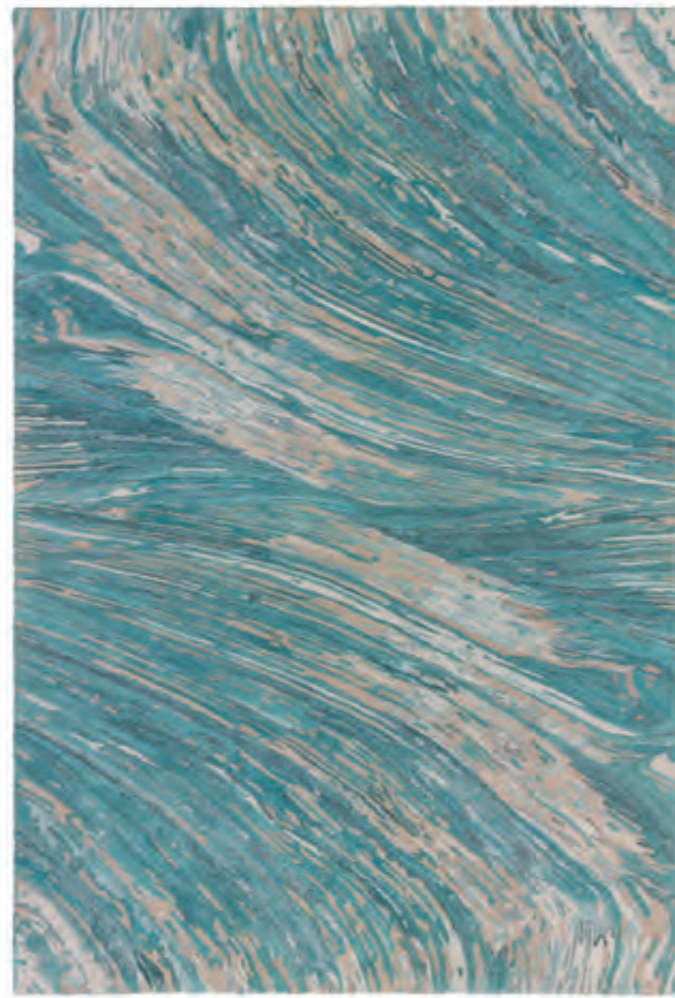


SABLE





ÉPICE



BLEU



ETNA

TUFT MAIN 100% POLYESTER RECYCLÉ (PET)
HAND TUFTED 100% RECYCLED POLYESTER (PET)

■ 170 x 240 | 200 x 300 | 250 x 350 | TS

Une explosion de couleurs pour ce tapis out door plus proche des modèles classiques de la collection. Le travail de la fibre bouclée permet un travail en 3D pour un rendu en finesse et en relief. Parfait sur un sol de brique pour la version Epice, ou idéal sur une dalle céramique dans son coloris bleu, ce tapis fera son effet dans tous les univers.

An explosion of colors for this outdoor rug closer to the classic models in the collection. The work of the curly fiber allows 3D work for a rendering in finesse and relief. Perfect on a brick floor for the Spice version, or ideal on a ceramic slab in its blue colour, this rug will have its effect in all universes.





PETRA

TUFT MAIN 100% POLYESTER RECYCLÉ (PET)

HAND TUFTED 100% RECYCLED POLYESTER (PET)

■ 170 x 240 | 200 x 300 | TS

Ce tapis très déco dans son jeu de lignes et de transparences va illuminer les espaces extérieurs comme les intérieurs cosy. Tapis de salon ou tapis de terrasse, il anime l'espace par ses ondulations calmes et colorées.

This very decorative carpet in its interplay of lines and transparencies will illuminate outdoor spaces as well as cozy interiors. Living room rug or terrace rug, it enlivens the space with its calm and colorful undulations.



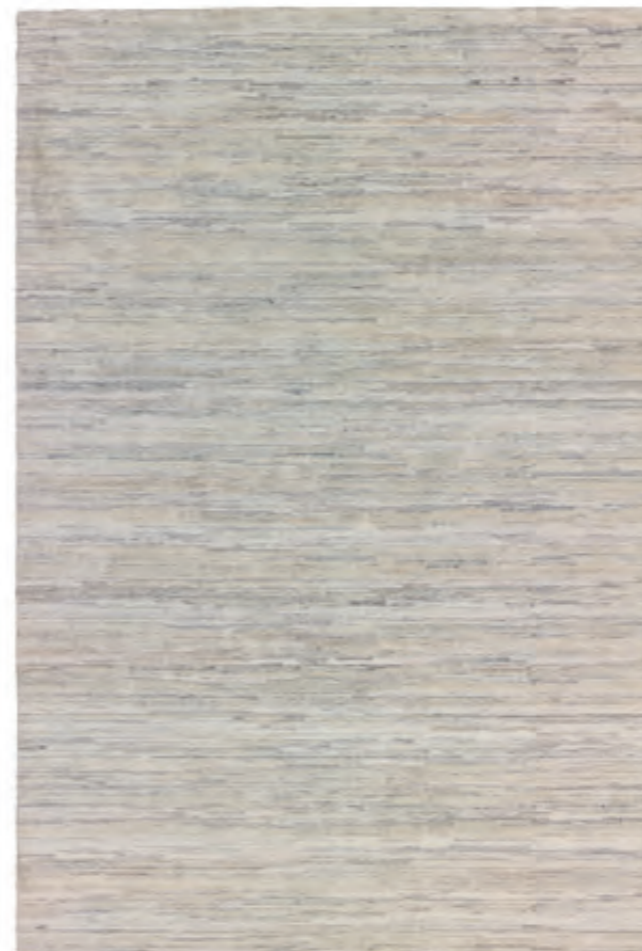
NUIT



BEIGE



GRIS



SILVER

LAKE

TUFT MAIN 100% POLYESTER RECYCLÉ (PET)
HAND TUFTED 100% RECYCLED POLYESTER (PET)

■ 170 x 240 | 200 x 300 | 250 x 350 | TS

Ce modèle Lake possède tous les attraits d'un tapis de salon, mais peut aussi trouver sa place en extérieur grâce à son tissage en fibre polyester recyclée travaillée en boucle serrée ou en velours haute densité. Le sol qu'il recouvre s'anime d'ombre et de lumière de par la structure du dessin faux uni. Sa facilité de nettoyage en fait également un tapis idéal pour une salle à manger.

This Lake mat has all the appeal of a living room rug, but can also find its place outdoors thanks to its weaving in recycled polyester fiber worked in a tight loop or in high-density velvet. The ground it covers comes alive with shadow and light due to the structure of the semi-plain design. Its ease of cleaning also makes it an ideal rug for a dining room.



POMPEI

TISSE MAIN 100% POLYESTER
HAND WOVEN 100% POLYESTER

■ 170 x 240 | 200 x 300

Une nouvelle coloration piquante et gaie pour le modèle Pompéi.

Cette nouvelle version colorée séduira les amoureux des décors bohème chic, et les incondtionnels de la couleur pour animer terrasses ou studios.

A new spicy and cheerful color for the Pompeii model. This new colorful version will seduce lovers of bohemian chic decor, and fans of color to liven up terraces or studios.



FUSCHIA



OCEAN





NATUREL



PATTAYA

TISSÉ MAIN JUTE ET LAINE
HAND WOVEN JUTE AND WOOL

■ 170 x 240 | 200 x 300 | 250 x 350

Le tapis Pattaya allie le végétale du jute à un décor noué en laine naturelle. L'alliance de ces 2 fibres au combien renouvelables, crée un tapis aux qualités esthétiques comme eco responsable. Très géométrique ce tapis naturel s'adaptera aux décors bohèmes comme aux ambiances estivales de vacances.

The Pattaya carpet combines the vegetable of jute with a natural wool knotted decoration. The combination of these two renewable fibers creates a carpet with aesthetic qualities as eco responsible. Very geometric this natural carpet will adapt to the bohemian decorations as to the summer ambiances of vacations.



NATUREL

MALACCA

NOUÉ MAIN 100% JUTE
HAND KNOTTED 100% JUTE

■ 170 x 240 | 200 x 300 | 250 x 350

Le tapis Malacca est une simple natte travaillée en jute, mais qui trouve toute son originalité dans son motif totemique en contraste naturel / noir. Son design la destine aussi bien aux résidences secondaires qu'aux séjours urbains tendance ethni chic, toujours dans le respect environnemental par l'utilisation de matières végétales naturelles.

The Malacca carpet, hand-woven, is a simple mat worked in jute, but which finds all its originality in its totemic motif in natural / black contrast. Its design makes it suitable for second homes as well as for urban stays, always respecting the environment by using natural plant materials.





NOIR ET BLANC



MODULO

TISSÉ MAIN 100% JUTE
HAND WOVEN 100% JUTE

■ 170 x 240 | 200 x 300 | 250 x 350

Un assemblage très spécial de tresse de jute pour ce tapis aux formes ondulantes. Le contraste noir et blanc renforce le côté graphique du dessin, et offre un motif très contemporain sur un tissage ancestrale.

A very special assembly of jute braid for this carpet with undulating shapes. The black and white contrast reinforces the graphic side of the design, and offers a very contemporary pattern on an ancestral weaving.





BALINAISE

TISSÉ MAIN PALME ET JONC DE MER
HAND WOVEN STRAW AND SEAGRASS

■ 170 x 240 | 200 x 300 | 80 x 240

Retour aux origines du tapis pour ce tressage de palmes et de fibres de jacinthes de mer. Une natte à jeter partout au sol, sur une terrasse ensoleillée comme dans une chambre. Un effet dépayssant assuré à un cout très abordable, pour une saison exotique.

Back to the origins of the carpet for this weaving of palms and sea hyacinth fibers. A mat to throw everywhere on the ground, on a sunny terrace as well as in a bedroom. An exotic effect guaranteed at a very.



NATUREL



MADRAGUE

■ 50 x 50 | 30 x 70



Océan

Soleil

SOLEIL LEVANT

■ 50 x 50 | 40 x 60



ÉTÉ



HIVER



SHADOW

■ 50 x 50 | 40 x 60
NOIR ET BLANC

ZI de Villemilan
18 bd Arago 91320
Wissous Cedex France

T +33 (0)1 69 20 40 30
info@toulemondebochart.fr

www.toulemondebochart.fr

TOULEMONDE BOCHART